

metodo PP/F/AVC/003

classificazione:FI.01.09.20/2.23; DV.07.03.06/20.2

MISURE DI CAMPO ELETTRICO IN BANDA LARGA

rapporto di prova n° 2013 - F/AVC003 - 020 del 02/10/2013
(foglio di lavoro associato n.2013-17)

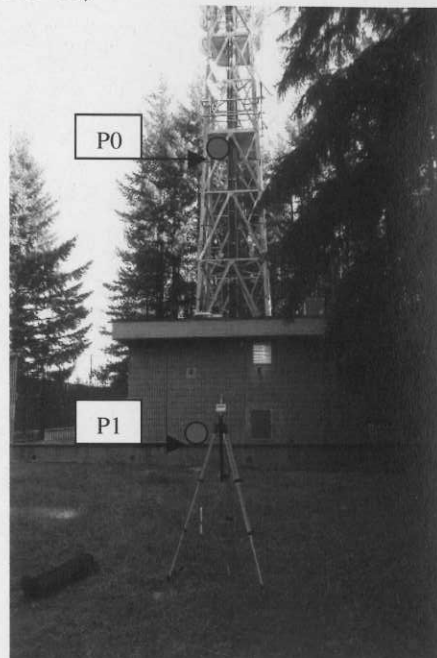
la misura è stata eseguita da:
settore agenti fisici, ARPAT area vasta centro
in seguito a: programma interno 2013

in prossimità dell'impianto:
posizione: impianti su più tralicci
indirizzo: MONTE SAN MICHELE
comune: GREVE IN CHIANTI
sorgenti:

- 1) Impianti RTV
- 2) Impianti di Ponte radio

riferimento per le coordinate relative (P0):
P0 = coordinate non rilevate; le coordinate del punto di misura sono state rilevate mediante GPS

punti di misura:



identificativo punto, indirizzo, descrizione			coordinate relative ¹		
			quota [m]	distanza [m]	azimuth [°N]
P1	Loc. Monte San Michele	Piazzale antistante il traliccio <i>Gauss-Boaga</i> x=1693012 y=4824895	900	N.D.	N.D.

1) differenza di quota e distanza dal punto di riferimento, azimuth della direzione orientata dal punto di riferimento verso quello di misura rispetto al Nord geografico con senso positivo verso est.

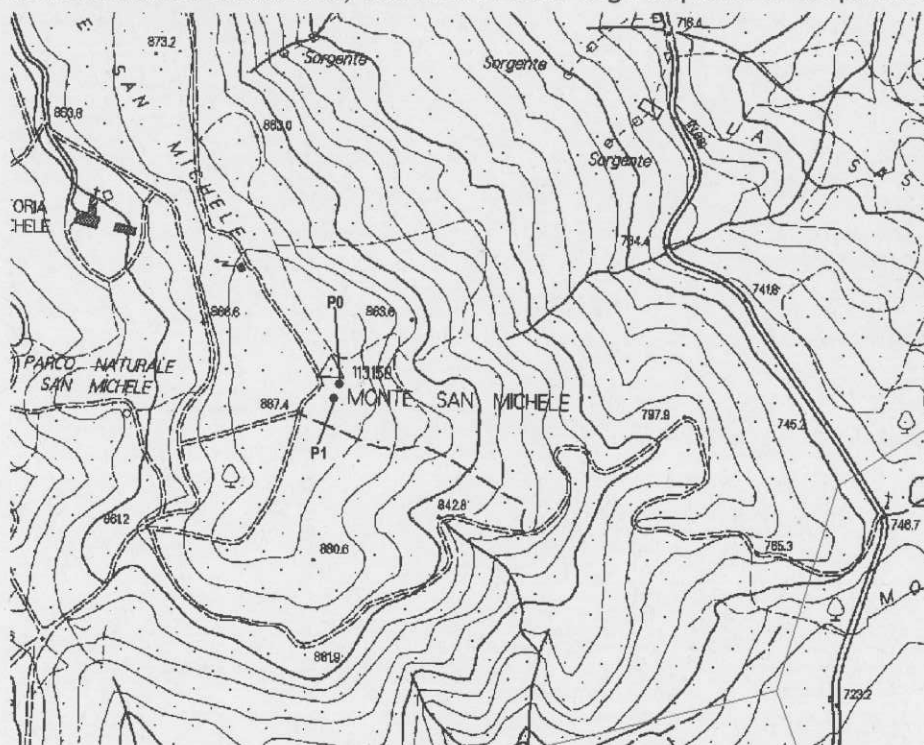
modalità di misura:

METODO: Norma CEI 211-7 come previsto da DPCM 8/7/03, integrata da procedura PP/F/AVC/003

RIFERIMENTI NORMATIVI: Legge 36/01 (GU 55 del 7/3/01) - DPCM 8/7/03 (GU 199 del 28/8/03)

STRUMENTI: misuratore PMM 8053 AP-10-4504 , sonda campo elettrico PMM EP330 AP-10-4524
(frequenza 0.5-3000 MHz)

rappresentazione schematica della zona, con indicazione degli impianti e dei punti di misura:

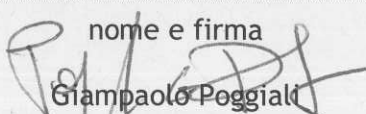
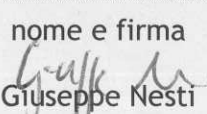
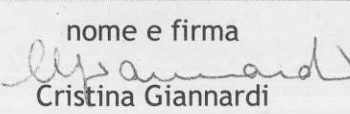


risultati:

data:	02/10/2013	ora inizio misure:	11.20	ora fine misure:	11.30	
campo elettrico E [V/m] ^{(1) (2)}						
punto	E _h			E _{media}	E _{LIMITE}	entro limite ⁽³⁾
	h=1.10m	h=1.50m	h=1.90m			
P0	±	12.32 ± 3.70	±	13.32 ± 3.70	20	Si'

note:

- (1) incertezza estesa 34 %, maggiore di 3dB (fattore di copertura k=2, cioè livello di confidenza del 95% circa per distribuzione normale)
 (2) h = altezza della sonda dal piano di calpestio
 (3) secondo la norma CEI 211-7, E_{media} può essere confrontata direttamente con E_{LIMITE} se l'incertezza estesa è minore di 3dB; il rispetto del limite è comunque garantito se E_{media} è sufficientemente inferiore ad esso

ESECUZIONE PROVA	SUPERVISIONE TECNICA	RESPONSABILE SETTORE
nome e firma  Giampaolo Poggiali	nome e firma  Giuseppe Nesti	nome e firma  Cristina Giannardi

*i risultati e le relative incertezze si riferiscono alla situazione verificatasi nel periodo di misura
 questo rapporto di prova non può essere riprodotto parzialmente senza l'autorizzazione del settore
 agenti fisici di ARPAT Area Vasta Centro*