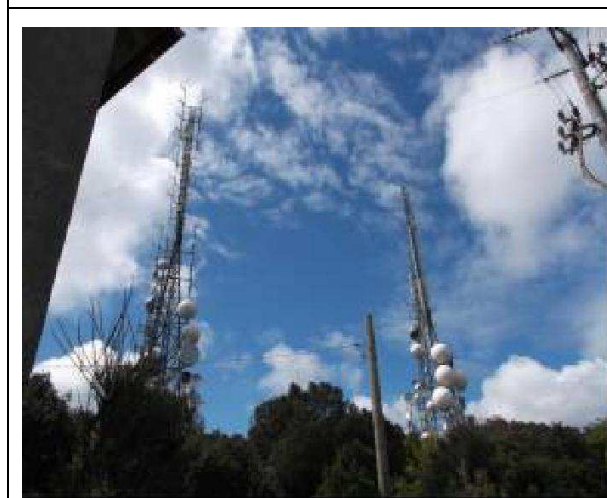



Livello di campo elettrico a banda larga

Cliente: Comune di Monte Argentario (GR)	
Richiesta: Programma ARPAT (DGR 196/2013)	Protocollo richiesta: //
Riferimento foglio lavoro: 2013-F/AVS001-10	Fascicolo: GR.01.09.17/38.1

DESCRIZIONE DEL SITO DI MISURA


Comune		Monte Argentario (GR)	
Indirizzo		Loc. Predicatore	
Gestore	Centro prod. Spa - R. Radicale 88.1 MHz	Gestore	Radio Onda Blu' - 88.4 MHz
Gestore	Assoc. Radio Mater - 89.5 MHz	Gestore	Elemedia spa - M DUE O - 89.8 MHz
Gestore	Rai Wai spa - 90.1 MHz	Gestore	Elemedia spa - Radio DeeJay - 90.4 MHz
Gestore	Radio Subasio - 91.0 MHz	Gestore	Radio 101 - 91.3 MHz
Gestore	Radio 101 - 91.3 MHz	Gestore	Assoc. Radio Maria - 91.8 MHz
Gestore	Italia Più srl - Radio Nostalgia - 92.4 MHz	Gestore	Elemedia spa - R. DeeJay - 101.4 MHz
Gestore	Finradio srl - Dimensione Suono 93.8 MHz	Gestore	RTL 102.5 Hit Radio - 102.1 MHz
Gestore	Publiaudio srl - Radio Cuore 94.1 MHz	Gestore	Radio Dimensione Suono - 102.8 MHz
Gestore	Priverno srl - 95.7 MHz	Gestore	Virgin Radio Italy spa - 103.6 MHz
Gestore	Radio Studio 105 srl - 97.4 MHz	Gestore	Nuova Radio spa-Radio 24 - 103.9
Gestore	Ritz. Rec. srl - Dimensione Suono 2 97.9 MHz	Gestore	Radio Kiss Kiss srl - 104.5 MHz
Gestore	Fond. Rete Toscana Classica 99.3 MHz	Gestore	RMC Italia srl - 106.4 MHz
Gestore	Radio Capital - 100.2 MHz	Gestore	Radio Italia spa - Solo musica italiana 107.4 MHz
Gestore	RTL 102.5 Hit Radio - 100.8 MHz	Gestore	RAI Mux 1 - 522 MHz
Gestore	RAI Mux 3 - 514 MHz	Gestore	TVR VOXON TVR Mux - 554 MHz
Gestore	RAI Mux 2 - 546 MHz	Gestore	RETE A Mux 2 - 570 MHz
Gestore	RETE A Mux 1 - 562 MHz	Gestore	RTV 38 Mux - 634 MHz
Gestore	CANALE ITALIA Mux 1 - 618 MHz	Gestore	ITALIA 7 Mux - 674 MHz
Gestore	CANALE 10 TOSC. Mux - 650 MHz	Gestore	

Livello di campo elettrico a banda larga

METODO DI PROVA

Norma CEI 211-7 + Norma CEI 211 7/C + Norma CEI 211-10; V1 Appendice H + DPCM 8 luglio 2003 GU n° 199 del 28/08/2003

I valori di incertezza delle misure (espressi come incertezza estesa u_E con fattore di copertura $k=2$ corrispondente ad un livello di confidenza di circa 95%) sono contenuti entro 3 dB previsti dalla norma. L'incertezza associata ai valori contrassegnati da * risulta, invece, superiore ai 3 dB. L'incertezza risulta non determinabile per valori inferiori a 0,5 V/m.

STRUMENTAZIONE UTILIZZATA

Misuratore PMM 8053B (n. inv. 4575) dotato di sonda per campo elettrico PMM EP 330 (n. inv. 4576) (range 0,3-300 V/m; frequenza 0,1-3000 MHz).

MISURE DI CAMPO ELETTRICO

DATA: 08/05/2013

LOCALITA': Predicatore

ID	ORA	INDIRIZZO	POSIZIONE	$E \pm u_E$ (V/m)				LIMITE (V/m)	NOTE
				h= 1,9 m	h= 1,5 m	h= 1,1 m	Medio		
1	10:00	Fra i due tralicci	Vedi cartografia allegata		12,4* \pm 4,0			20	
2	10:09	In prossimità del rudere			15,3* \pm 4,9			20	
3	11:17	Strada vicino croce			14,8* \pm 4,7			20	
4	11:07	In prossimità della croce			15,7* \pm 5,0			20	
5	12:07	Strada in allontanamento croce			12,7* \pm 4,0			20	
6	09:51	In prossimità traliccio T1			7,7 \pm 2,1			20	
7	12:16	Strada accesso tralicci			8,8 \pm 2,4			20	
8	10:17	In facciata al rudere			17,0* \pm 5,4			20	
9	10:34	Sotto la linea MT			13,9* \pm 4,4			20	
	10:42				13,6* \pm 4,4			20	
10	10:49	Tra il rudere e la croce			17,7* \pm 5,7			20	
	10:56				17,8* \pm 5,7			20	
11	12:00	In prossimità della croce			18,6* \pm 6,0			20	
12	11:31	In prossimità della croce			21,8* \pm 8,3			20	
	11:41			22,0* \pm 8,3			20		
13	11:49	In prossimità della croce		23,9* \pm 9,1			20		
14	12:27	A fianco del rudere		18,7* \pm 6,0			20		
	12:35			18,6* \pm 6,0			20		

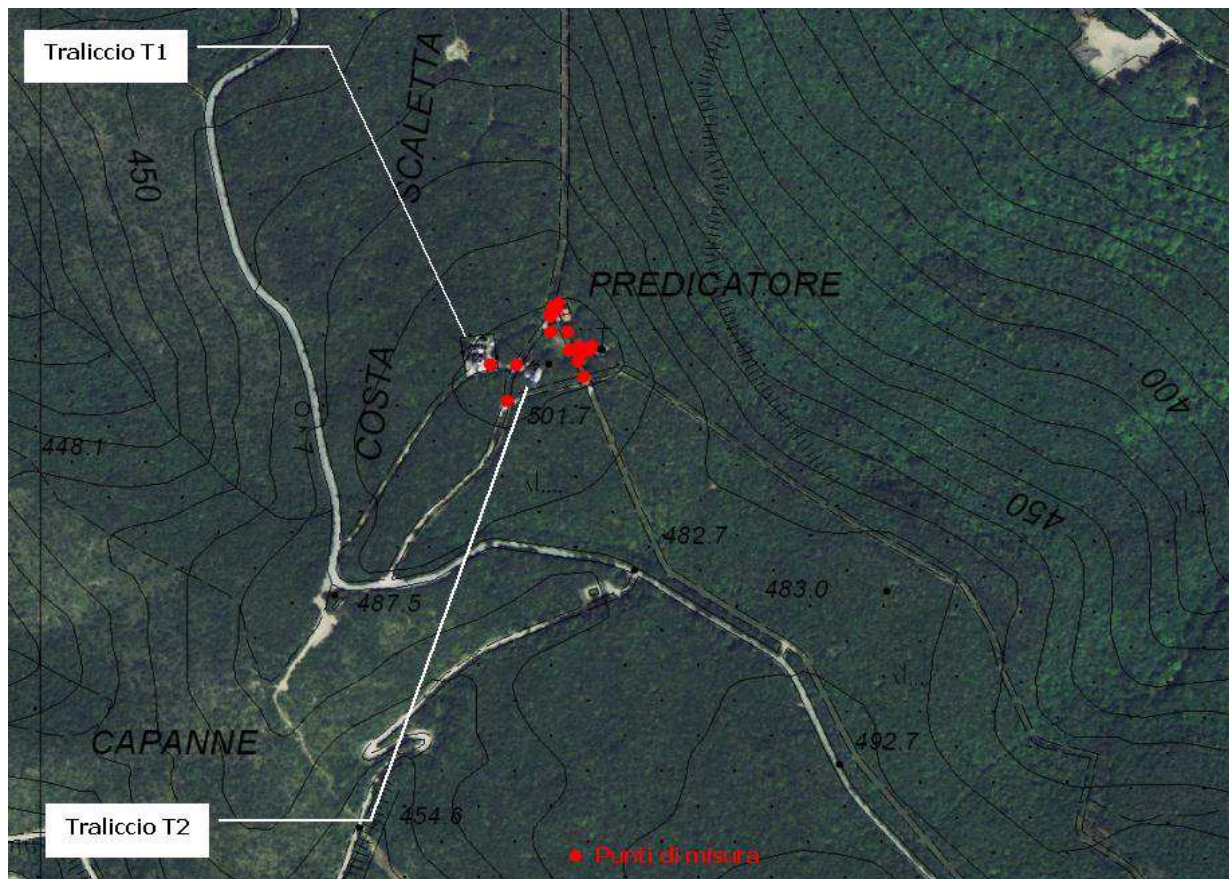
Livello di campo elettrico a banda larga

MISURE DI CAMPO ELETTRICO									
DATA: 09/12/2013		LOCALITA': Predicatore							
ID	ORA	INDIRIZZO	POSIZIONE	$E \pm u_E$ (V/m)				LIMITE (V/m)	NOTE
				h= 1,9 m	h= 1,5 m	h= 1,1 m	Medio		
A	12:35	In facciata al rudere	Vedi cartografia allegata		23,6* \pm 9,0			20	
B	12:43	Sotto la linea MT			21,1* \pm 8,0			20	
C	12:52	All'angolo del rudere			29,2* \pm 11,1			20	(1)
D	13:01	Di fianco al rudere			23,7* \pm 9,0			20	
E	13:11	In facciata alla croce			26,1* \pm 9,9			20	(1)
F	13:19	A lato della croce			23,7* \pm 9,0			20	

NOTE

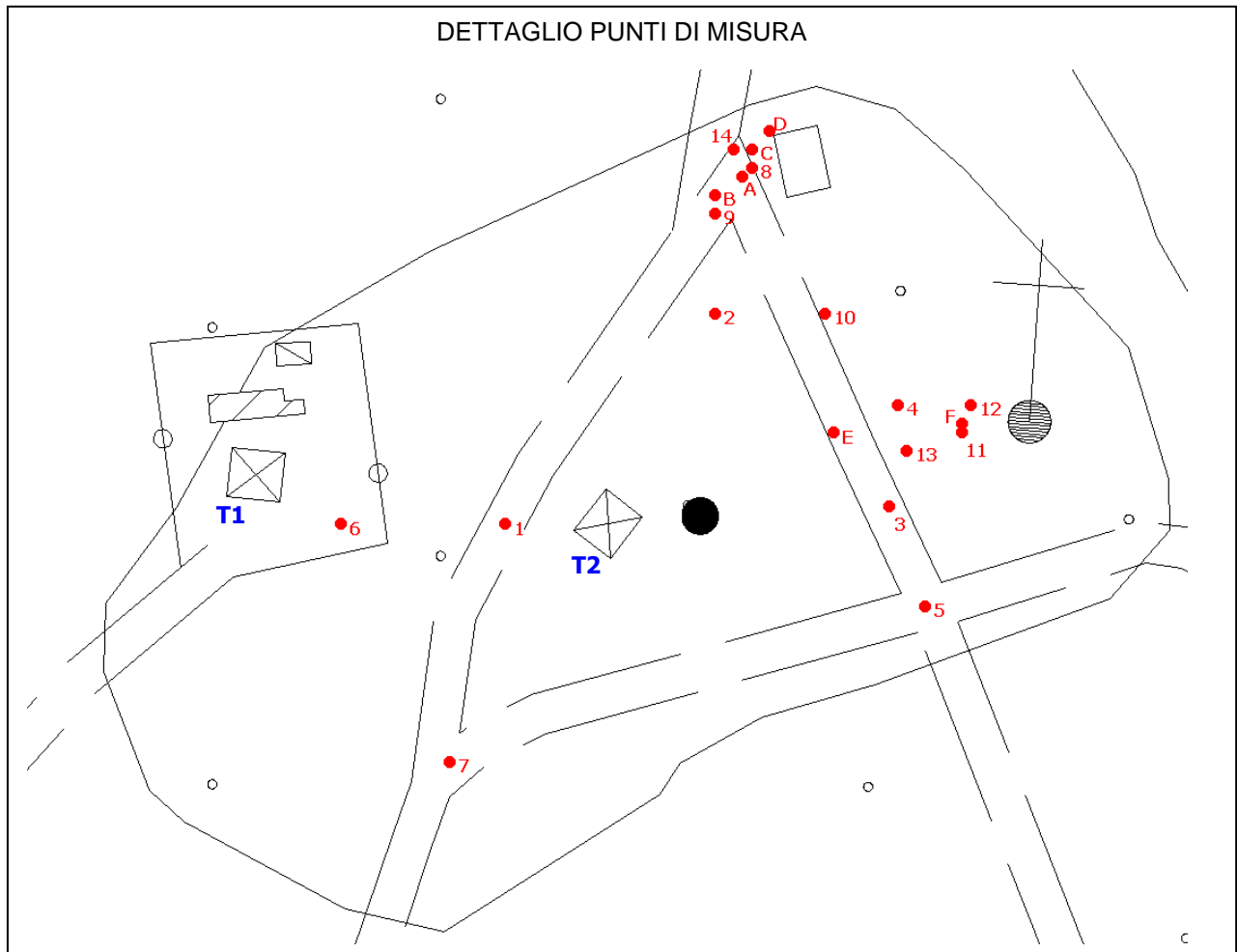
*	L'incertezza di misura per i valori di campo elettrico E segnalati da * è superiore a 3 dB; in tali casi la norma CEI 211-7 prevede al punto 13.5.1 che siano effettuate, per il confronto con i limiti, misure in banda stretta con strumentazione più precisa; l'esito di tali misure è riportato nel rapporto di prova RP 2013-F/AVS002-06.
(1)	Nei punti C e E sono stati eseguiti controlli in banda stretta con Analizzatore di spettro NARDA SMR-3000 (n. inv. 4582) dotato di sonda isotropica 3501/01 range 75 MHz-3000 MHz (n. inv. 5782) di cui al RP 2013-F/AVS06

CARTOGRAFIA CON INDICAZIONE DELL'UBICAZIONE DEGLI IMPIANTI E DEI PUNTI DI MISURA



Segue dettaglio punti di misura

Livello di campo elettrico a banda larga



ESECUZIONE PROVA
(T.d.P. dott. Leo Bartoletti)

(CTPE dott. Letizia Padovani)

RESPONSABILE SUPERVISIONE TECNICA
(dott. Rossana Lietti)*

RESPONSABILE SETTORE AGENTI FISICI
(dott. Rossana Lietti)*

* Documento informatico sottoscritto con firma digitale ai sensi del D.Lgs 82/2005. L'originale informatico è stato predisposto e conservato presso ARPAT in conformità alle regole tecniche di cui all'art. 71 del D.Lgs 82/2005. Nella copia analogica la sottoscrizione con firma autografa è sostituita dall'indicazione a stampa del nominativo del soggetto responsabile secondo le disposizioni di cui all'art. 3 del D.Lgs 39/1993.

Il presente rapporto di prova si riferisce esclusivamente al campione sottoposto a prova e non può essere riprodotto parzialmente senza l'autorizzazione di ARPAT.