

**Campo elettrico a banda larga**

**Cliente:** Comune di Pietrasanta -- Piazza Matteotti 29, 55045 Pietrasanta (LU)

**Programma ARPAT**

**Protocollo:** -

**Riferimento foglio lavoro:** 2014-F/AVL-BL-13

**Classificazione:** DV.07.03.06/22.24  
PI.01.09.25/47.3 ,

**DESCRIZIONE DEL SITO DI INSTALLAZIONE IMPIANTI**

	<b>Comune</b>	Pietrasanta (LU) – loc. Capriglia
	<b>Indirizzo</b>	
	<b>Coordinate (Gauss-Boaga)</b>	x = 1599428 m y= 4869437 m
	<b>Quota (m s.l.m.)</b>	416
	<b>Gestori</b>	RAIWay: FM, DVBT Vari: Hiperlan, Ponti radio
	<b>Note</b>	Antenne collocate su 2 tralicci distinti

**Campo elettrico a banda larga**
**MISURE DI CAMPO ELETTRICO E (V/m)**

DATA: 13/06/2014			Altezza sonda 1,5 m					
ID	PERIODO MISURA	INDIRIZZO	POSIZIONE	E ± U <sub>E</sub> <sup>[1]</sup> (V/m)			Tipo di limite applicabile <sup>[2]</sup>	NOTE
1	11:58 – 12:04	Via della Fornace 14	Prossimità ingresso abitazione	3,32	±	0,81	Valore di attenzione	
2	12:07 – 12:13		Giardino lato Ovest	1,41	±	0,35	Valore di attenzione	
3	12:20 – 12:26		Terrazza lato nord	1,69	±	0,41	Valore di attenzione	
4	12:27 – 12:33		Terrazza lato nord est	2,20	±	0,54	Valore di attenzione	
5	12:39 – 12:45		Accesso mansarda 2° piano	2,44	±	0,60	Valore di attenzione	
6	12:49 – 12:55		Oliveto lato est	3,42	±	0,84	Valore di attenzione	
7	12:59 – 13:05		Prossimità rimessa	1,74	±	0,43	Valore di attenzione	
8	13:12 – 13:18	Via della Fornace	Prossimità ingresso abitazione civico 16	1,32	±	0,32	Limite di esposizione	

DATA: 20/06/2014			Altezza sonda 1,5 m					
ID	PERIODO MISURA	INDIRIZZO	POSIZIONE	E ± U <sub>E</sub> <sup>[1]</sup> (V/m)			Tipo di limite applicabile <sup>[2]</sup>	NOTE
9	12:01 – 12:07	Residenza Anziani via delle Piane 62	Terrazza tetto lato sud	1,01	±	0,25	Valore di attenzione	
10	12:08 – 12:14		Terrazza tetto lato nord	1,10	±	0,27	Valore di attenzione	
11	12:22 – 12:28		4° piano - Cucina	0,77	±	0,19	Valore di attenzione	
13	12:47 – 12:53	via delle Piane 52	Prossimità ingresso abitazione	1,07	±	0,26	Valore di attenzione	
14	12:55 – 13:01	via delle Piane 54	Terrazza praticabile	0,62	±	0,15	Valore di attenzione	
15	13:03 – 13:09	via delle Piane	Bordo strada, c/o cancello civico 32	0,72	±	0,18	Limite di esposizione	

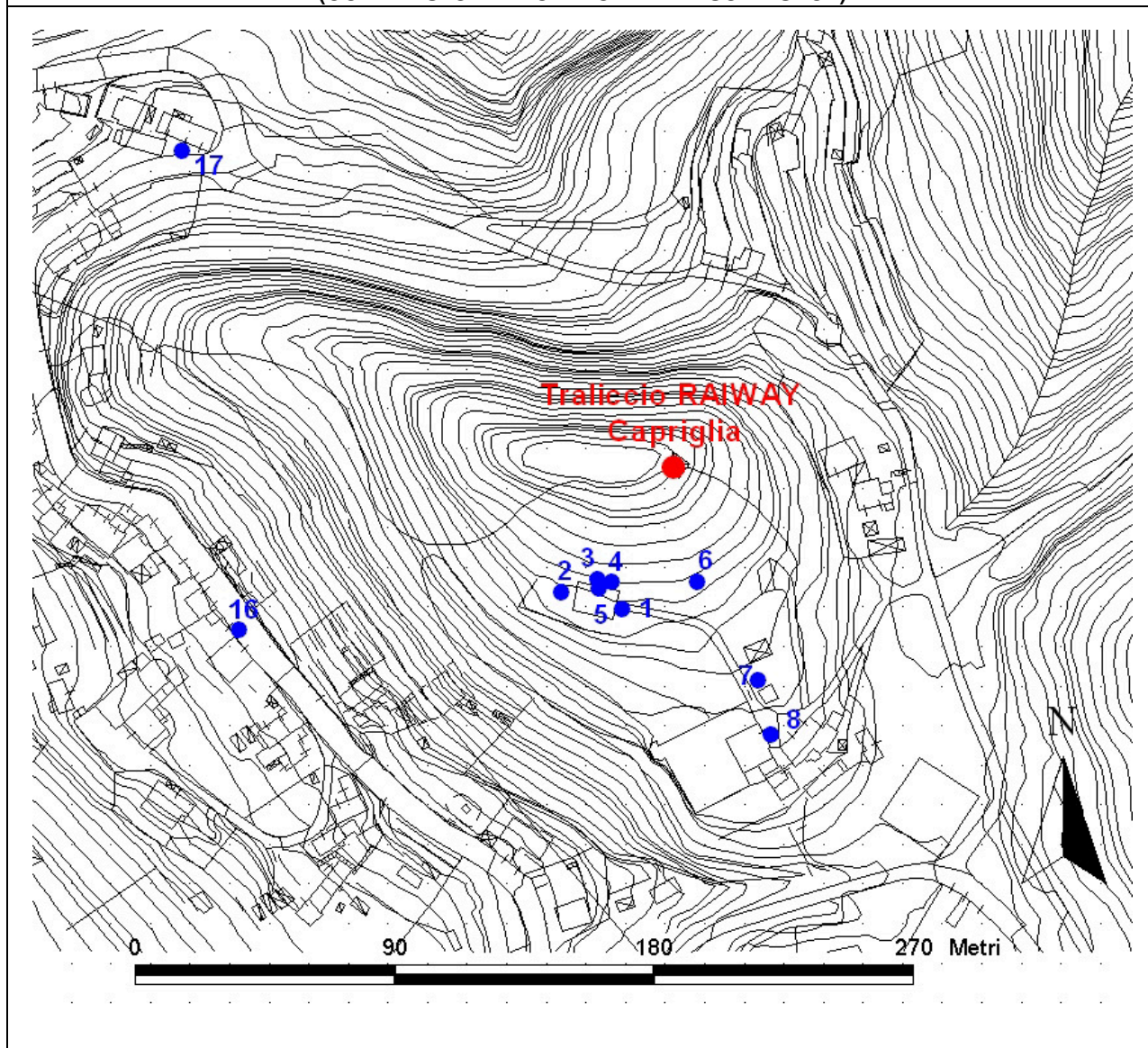
[1]	U <sub>E</sub> incertezza estesa con fattore di copertura 2 corrispondente ad un livello di confidenza di circa il 95% per una distribuzione normale; l'incertezza risulta non determinabile per valori inferiori a 0,47 V/m
-----	--

### Campo elettrico a banda larga

[2]	<p><u>limite di esposizione</u> (art. 3 comma 1 DPCM 08/07/2003): 20 V/m mediato su un intervallo di 6'</p> <p><u>valore di attenzione</u> (art. 3 comma 2 DPCM 08/07/2003): 6 V/m mediato su un intervallo di 24 ore in edifici adibiti a permanenze non inferiori a 4 ore giornaliere e loro pertinenze</p> <p><u>obbiettivo di qualità</u> (art. 4 DPCM 08/07/2003) : 6 V/m mediato su un intervallo di 24 ore all'aperto in aree intensamente frequentate</p>
-----	---

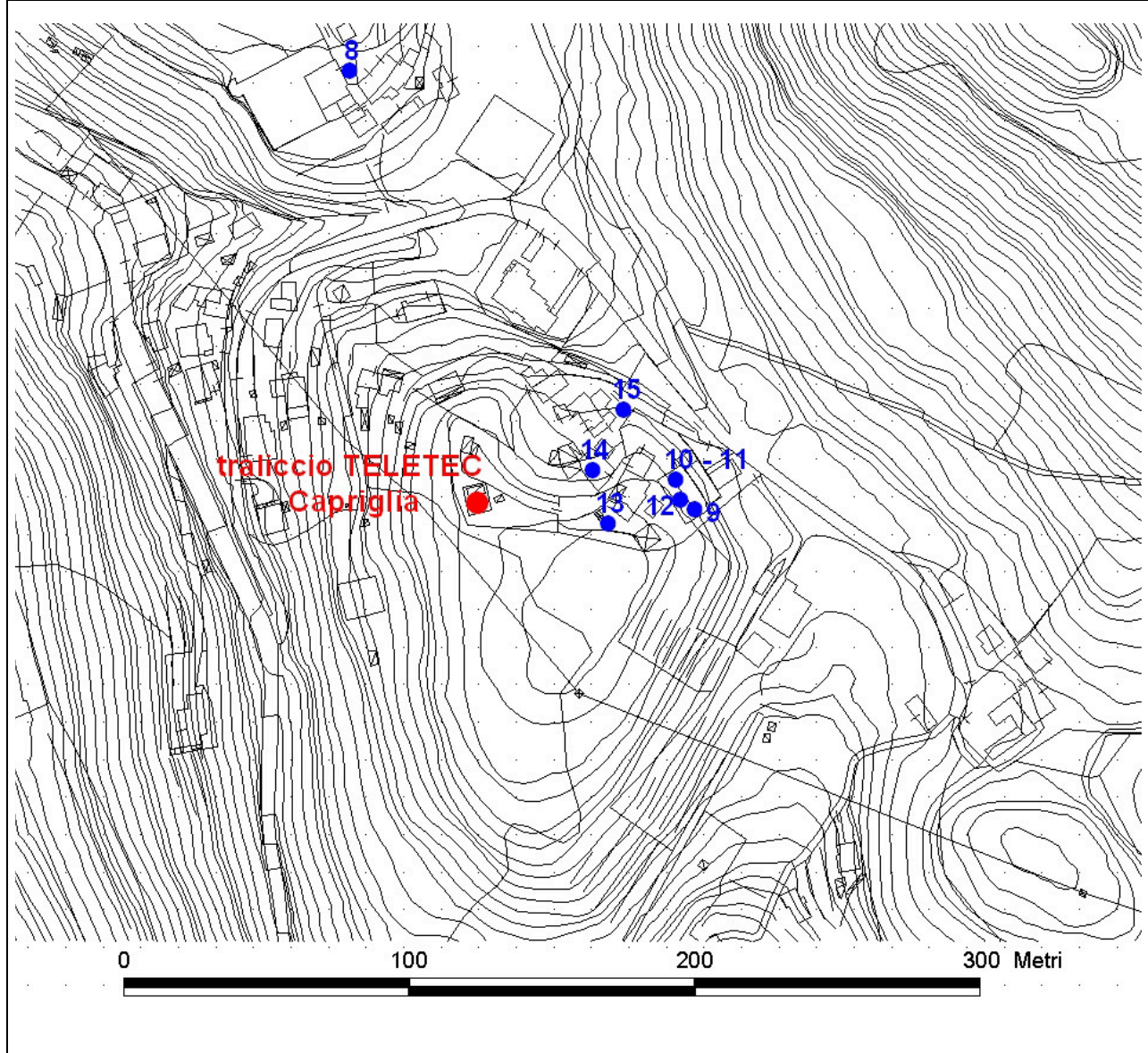
#### NOTE

#### CARTOGRAFIA CON INDICAZIONE DELL'UBICAZIONE DEGLI IMPIANTI E DEI PUNTI DI MISURA (COMPRESI ULTERIORI PUNTI DI MISURA SPOT)



Campo elettrico a banda larga

**CARTOGRAFIA CON INDICAZIONE DELL'UBICAZIONE DEGLI IMPIANTI E DEI PUNTI DI MISURA  
(COMPRESI ULTERIORI PUNTI DI MISURA SPOT)**



**Campo elettrico a banda larga**

**METODO, NORMATIVA, STRUMENTAZIONE**

**METODO:** Norma CEI 211-7 + Norma CEI 211 7/C + Norma CEI 211-7 appendice E integrate da procedura di prova PP/F/99.001 (intervallo 10 MHz-3 GHz); i valori di incertezza delle misure (espressi come incertezza estesa  $U_E$  con fattore di copertura  $k=2$  corrispondente ad un livello di confidenza di circa 95%) sono contenuti entro i 3 dB previsti dalla norma CEI 211-7.

**NORMATIVA:** L. 36/2001 (GU n° 55 del 07/03/2001); DPCM 08/07/2003 (GU n° 199 28/08/03); art. 14 L. 221/2012 (GU n° 294 del 18/12/12)

**STRUMENTAZIONE:** Misuratore PMM 8053 (Inv. Tec. 3664) dotato di sonda per campo elettrico PMM EP 330 (Inv. Tec. 3671) (range 0.3-300 V/m; frequenza 0.1-3000 MHz) - certificato di taratura n. 40302815E del 26/03/2014 LAT n.008

<b>ESECUZIONE PROVA</b>	<b>RESPONSABILE SUPERVISIONE TECNICA</b>	<b>RESPONSABILE SETTORE AGENTI FISICI</b>
Ing. Andrea Barellini*	Dott. Alberto Maria Silvi*	Dott. ssa Barbara Bracci *

\* Firma elettronica ai sensi dell'art.1, co.1, lett. q) del D.Lgs 82/2005.

Il presente rapporto di prova si riferisce esclusivamente al campione sottoposto a prova e non può essere riprodotto parzialmente senza l'autorizzazione di ARPAT.