

Livello di campo elettrico a banda larga

Cliente: Comune di Roccastrada	
Richiesta: Comune di Roccastrada	Protocollo: n° 17601 del 14/01/2014
Riferimento foglio lavoro: 2014-F/AVS001-02	Fascicolo: GR.01.09.23/3.1

DESCRIZIONE DEL SITO DI MISURA		
	Comune	Roccastrada
	Indirizzo	Via Salvo D'Acquisto
	Gestore	SRB VODAFONE "Roccastrada" 3-GR-3677 Loc. Gramineta (GSM, UMTS-2100, PR)
	Gestore	SRB H3G "Roccastrada" GR 6439 (UMTS-2100, PR)
	Gestore	SRB WIND "Roccastrada" GR052 (GSM, DCS; UMTS-2100, PR)
	Note	Le misure nell'area giochi dell'Istituto Comprensivo sono state effettuate il giorno 12/03/2014 (non è stato possibile eseguirle il 26/02/2014 causa inizio pioggia).

METODO DI PROVA
<p>Norma CEI 211-7 + DPCM 8 luglio 2003 (GU n° 199 28/08/2003) + D.L. 179/2012 (convertito in L. 221/2012) I valori di incertezza delle misure (espressi come incertezza estesa u_E con fattore di copertura $k=2$ corrispondente ad un livello di confidenza di circa 95%) sono contenuti entro i 3 dB previsti dalla norma. L'incertezza non risulta determinabile per valori inferiori a 0,5 V/m.</p>

STRUMENTAZIONE UTILIZZATA
<p>Misuratore PMM 8053 s/n 0220J10722 (n° inv. 01115) + Sonda di campo elettrico EP-330 s/n 1010J10502 (n° inv. 01114 - range 0.3-300 V/m; frequenza 0.1-3000 MHz).</p>

Livello di campo elettrico a banda larga

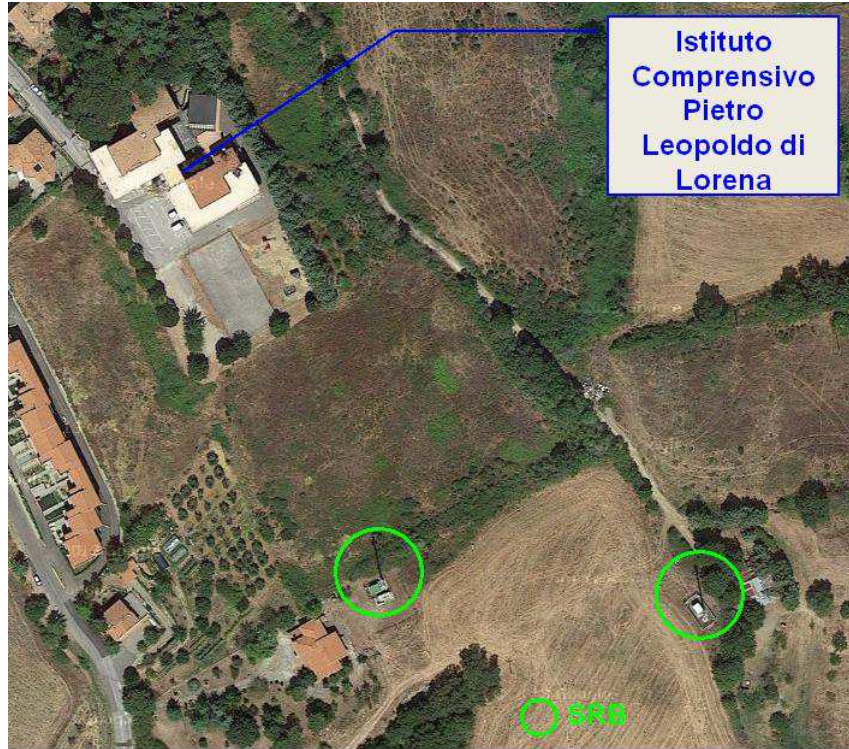
MISURE DI CAMPO ELETTRICO									
DATA: 26/02/2014			LOCALITA': Roccastrada						
ID	ORA	INDIRIZZO	POSIZIONE	$E \pm u_E$ (V/m)				LIMITE (V/m)	NOTE
				h= 1,9 m	h= 1,5 m	h= 1,1 m	Medio		
1	10.26	Via Salvo D'Acquisto	Aula Direttrice, 2 P		< 0,3		< 0,3	6*	(1) FC
2	10.34		Stanza accesso terrazza, 2P		0,7 ± 0,2			6*	FC
3	10.42		Terrazza, 2P		0,8 ± 0,2			6*	Esterno
4	10.49		Ufficio, 2 P		< 0,3			6*	(1) FA
5	10.56		Ufficio, 2P		< 0,3			6*	(1) FC
6	11.04		Aula Direttrice, 2 P		0,9 ± 0,2			6*	FA
7	11.15		Mensa, PT		< 0,3			6*	(1) FA
8	11.23		Cucina, PT		< 0,3			6*	(1) FC
9	11.32		Aula giochi, PT Asilo Nido		< 0,3			6*	(1) FC
10	11.42		Aula, 1P Scuola Elementare		< 0,3			6*	(1) FA
11	11.50		Aula, 1P Scuola Elementare		< 0,3			6*	(1) FC
12	12.00		Aula, 1P Scuola Elementare		0,5			6*	FA
13	12.09		Aula, 1P Scuola Elementare		0,6 ± 0,1			6*	FA
14	12.16		Aula, 1P Scuola Elementare		0,5 ± 0,1			6*	FA
15	12.28		Aula, PT Scuola Materna		< 0,3			6*	(1) FA
16	12.35		Aula, PT Scuola Materna		< 0,3			6*	(1) FA
17	12.42		Aula, PT Scuola Materna		< 0,3			6*	(1) FA
18	12.51		Aula, PT Scuola Materna		< 0,3			6*	(1) FA
19	12.59		Aula, 1P Scuola Elementare		0,4			6*	FA
DATA: 12/03/2014			LOCALITA': Roccastrada						
ID	ORA	INDIRIZZO	POSIZIONE	$E \pm u_E$ (V/m)				LIMITE (V/m)	NOTE
				h= 1,9 m	h= 1,5 m	h= 1,1 m	Medio		
A	12:33	Via Salvo D'Acquisto	Vedi cartografia allegata		0,5 ± 0,1			6*	Esterno
B	12:40				0,5 ± 0,1			6*	Esterno
C	12:47				0,8 ± 0,2			6*	Esterno
D	12:54				0,7 ± 0,2			6*	Esterno
E	13:02				0,8 ± 0,2			6*	Esterno
F	13:10				0,7 ± 0,2			6*	Esterno
G	13:17				0,8 ± 0,2			6*	Esterno

NOTE

*	Ai sensi dell'art. 14 comma 8 del D.L. 179/2012 (convertito in L. 221/2012) i valori di attenzione 6 V/m devono essere rilevati ad una altezza di 1,5 m sul piano di calpestio e sono riferiti alla media nell'arco delle 24 ore
(1)	Valore inferiore al fondo strumentale 0,3 V/m.
FA	Finestra aperta
FC	Finestra chiusa

Livello di campo elettrico a banda larga

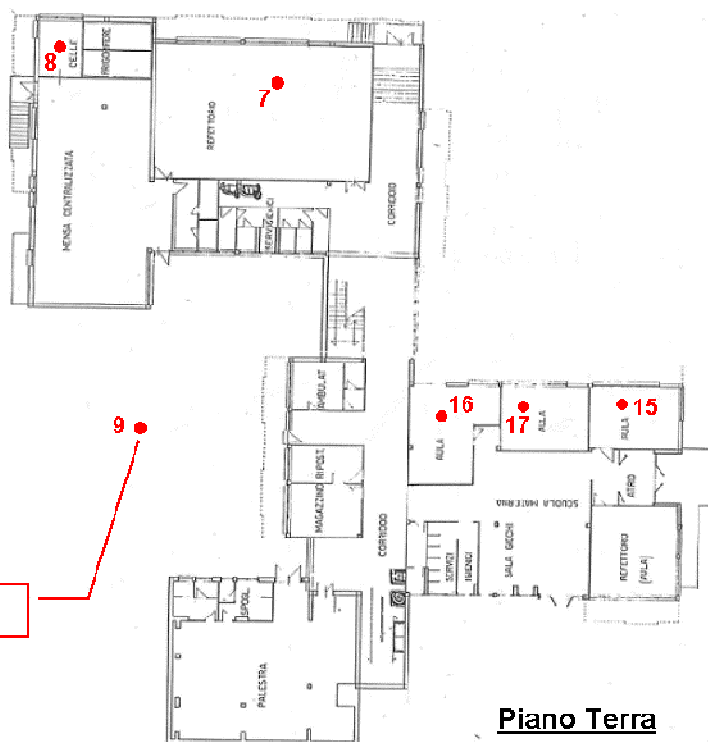
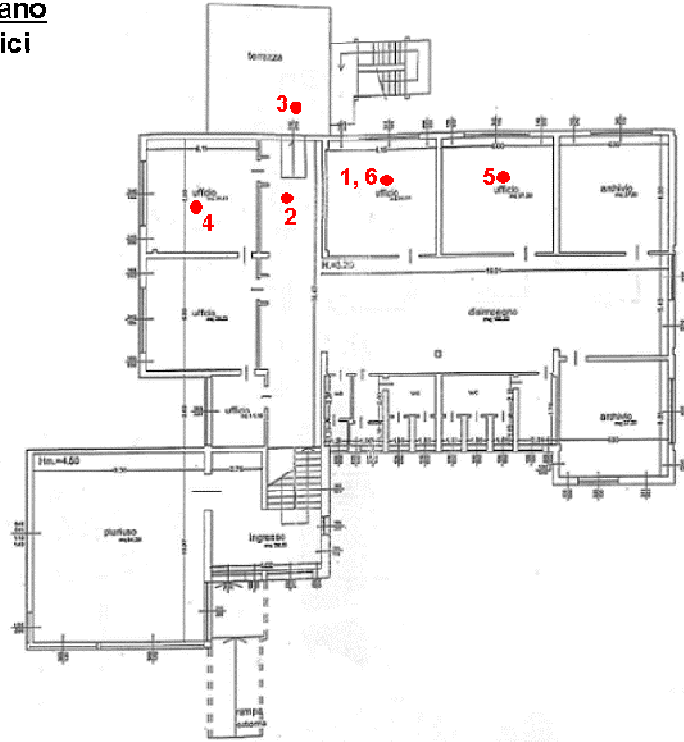
CARTOGRAFIA CON INDICAZIONE DELL'UBICAZIONE DEGLI IMPIANTI E DEL SITO DI MISURA



Livello di campo elettrico a banda larga

PLANIMETRIA CON INDICAZIONE DEI PUNTI DI MISURA

II Piano
Uffici



Asilo Nido

Piano Terra
Scuola Materna

Livello di campo elettrico a banda larga

PLANIMETRIA CON INDICAZIONE DEI PUNTI DI MISURA

**I Piano
Scuola Elementare**



ESECUTORI PROVA
(Dr.ssa Letizia Padovani)

(Dr. Leo Bartoletti)

RESPONSABILE SUPERVISIONE TECNICA
(dott. Rossana Lietti)

RESPONSABILE SETTORE AGENTI FISICI
(dott. Rossana Lietti)

Documento informatico sottoscritto con firma digitale ai sensi del D.Lgs 82/2005. L'originale informatico è stato predisposto e conservato presso ARPAT in conformità alle regole tecniche di cui all'art. 71 del D.Lgs 82/2005. Nella copia analogica la sottoscrizione con firma autografa è sostituita dall'indicazione a stampa del nominativo del soggetto responsabile secondo le disposizioni di cui all'art. 3 del D.Lgs 39/1993.

Il presente rapporto di prova si riferisce esclusivamente al campione sottoposto a prova e non può essere riprodotto parzialmente senza l'autorizzazione di ARPAT.