


**Livello di campo elettrico a banda larga**

<b>Cliente:</b> Comune di Roccastrada	
<b>Richiesta:</b> Esposto residente in Loc. Le Coste	<b>Protocollo:</b> n° 2014/0004632 del 22/01/2014
<b>Riferimento foglio lavoro:</b> 2014-F/AVS001-04	<b>Fascicolo:</b> GR.01.09.23/10.2

**DESCRIZIONE DEL SITO DI MISURA**

	<b>Comune</b>	Roccastrada
	<b>Indirizzo</b>	Loc. Le Coste, Roccatederighi
	<b>Gestore</b>	RAI WAY "Sticciano" (DVB-T)
	<b>Gestore</b>	SRB H3G "Roccatederighi" GR 6486 (UMTS 2100, LTE 1800, UMTS 900, PR)
	<b>Gestore</b>	Grifonline (impianto operante in banda Hiperlan).
	<b>Note</b>	

**METODO DI PROVA**

Norma CEI 211-7 + DPCM 8 luglio 2003 (GU n° 199 28/08/2003) + D.L. 179/2012 (convertito in L. 221/2012)

I valori di incertezza delle misure (espressi come incertezza estesa  $u_E$  con fattore di copertura  $k=2$  corrispondente ad un livello di confidenza di circa 95%) sono contenuti entro i 3 dB previsti dalla norma. L'incertezza non risulta determinabile per valori inferiori a 0,5 V/m.

**STRUMENTAZIONE UTILIZZATA**

Misuratore PMM 8053 s/n 0220J10722 (n° inv. 01115) + Sonda di campo elettrico EP-330 s/n 1010J10502 (n° inv. 01114 - range 0.3-300 V/m; frequenza 0.1-3000 MHz).

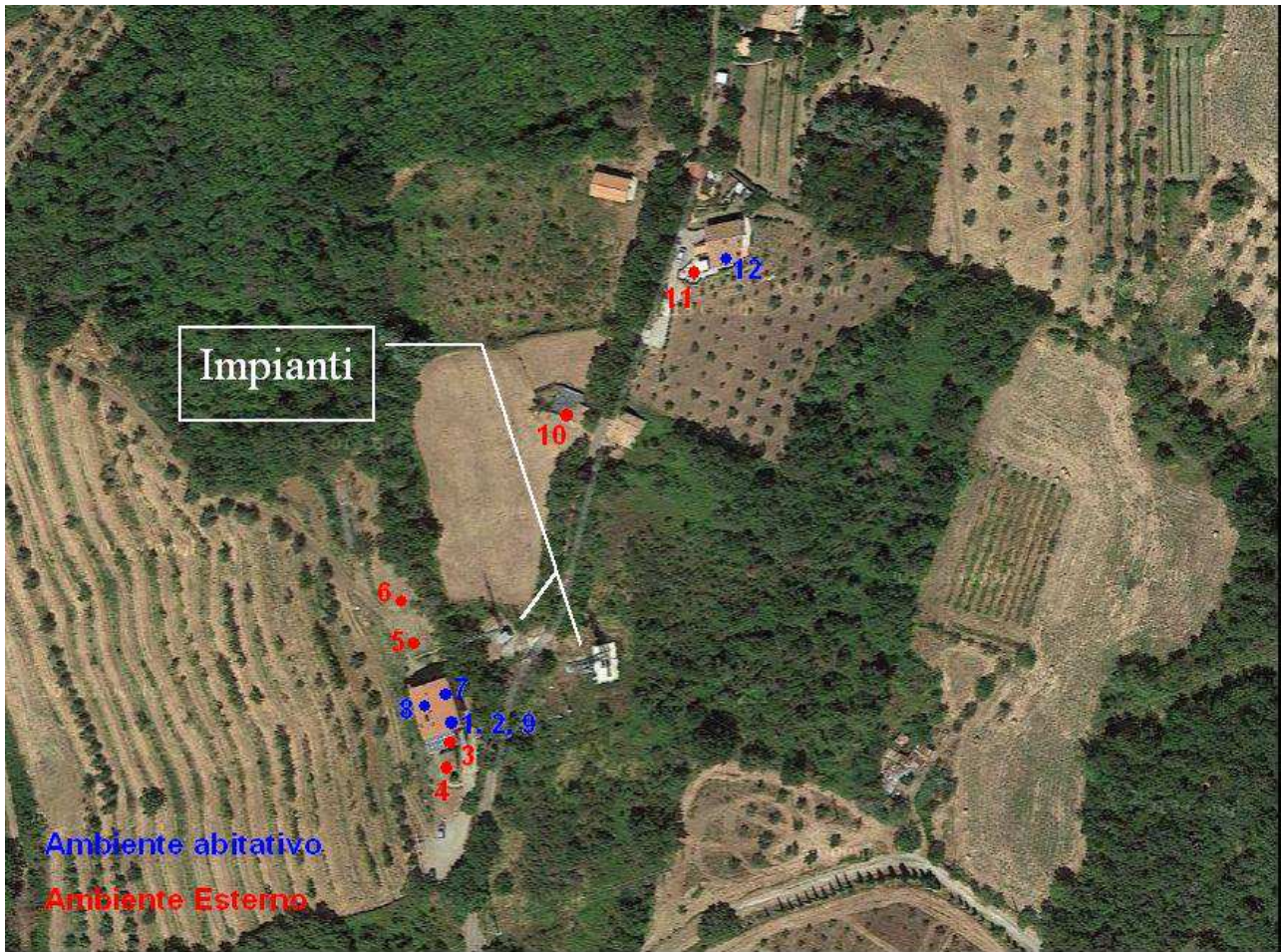
**Livello di campo elettrico a banda larga**

MISURE DI CAMPO ELETTRICO									
DATA: 12/03/2014				LOCALITA': Le Coste, Roccatederighi					
ID	ORA	INDIRIZZO	POSIZIONE	$E \pm u_E$ (V/m)				LIMITE (V/m)	NOTE
				h= 1,9 m	h= 1,5 m	h= 1,1 m	Medio		
1	10.25	Loc. Le Coste	Camera, PT		< 0,3			6*	(1) FA
2	10.32	Loc. Le Coste	Altra camera, PT		< 0,3			6*	(1) FA
3	10.40	Loc. Le Coste	Esterno, sotto tettoia		< 0,3			6*	(1)
4	10.47	Loc. Le Coste	Esterno, in spazio fruibile		< 0,3			6*	(1)
5	10.54	Loc. Le Coste	Esterno, in spazio fruibile		< 0,3			6*	(1)
6	11.03	Loc. Le Coste	Esterno, in spazio fruibile		< 0,3			6*	(1)
7	11.11	Loc. Le Coste	Cameretta, 1P		< 0,3			6*	(1) FA
8	11.18	Loc. Le Coste	Camera, 1P (da parte opposta a antenne)		< 0,3			6*	(1) FC
9	11.25	Loc. Le Coste	Camera, 1P		< 0,3			6*	(1) FA
10	11.39	Loc. Le Coste, 2	Esterno, in facciata all'edificio		0,8 ± 0,2			6*	
11	11.48	Loc. Le Coste, 9	Esterno, in spazio fruibile		< 0,3			6*	(1)
12	11.56	Loc. Le Coste, 9	Sala, PT		< 0,3			6*	(1) FC

NOTE	
(1)	Valore inferiore al fondo strumentale 0,3 V/m.
*	Ai sensi dell'art. 14 comma 8 del D.L. 179/2012 (convertito in L. 221/2012) i valori di attenzione 6 V/m devono essere rilevati ad una altezza di 1,5 m sul piano di calpestio e sono riferiti alla media nell'arco delle 24 ore
FA	Finestra aperta
FC	Finestra chiusa

**Livello di campo elettrico a banda larga**

**CARTOGRAFIA CON INDICAZIONE DELL'UBICAZIONE DEGLI IMPIANTI E DEL SITO DI MISURA**



**ESECUTORI PROVA**

(Dr.ssa Letizia Padovani)

(Dr. Leo Bartoletti)

**RESPONSABILE SUPERVISIONE TECNICA**

(dott. Rossana Lietti)

**RESPONSABILE SETTORE AGENTI FISICI**

(dott. Rossana Lietti)

*Documento informatico sottoscritto con firma digitale ai sensi del D.Lgs 82/2005. L'originale informatico è stato predisposto e conservato presso ARPAT in conformità alle regole tecniche di cui all'art. 71 del D.Lgs 82/2005. Nella copia analogica la sottoscrizione con firma autografa è sostituita dall'indicazione a stampa del nominativo del soggetto responsabile secondo le disposizioni di cui all'art. 3 del D.Lgs 39/1993.*

Il presente rapporto di prova si riferisce esclusivamente al campione sottoposto a prova e non può essere riprodotto parzialmente senza l'autorizzazione di ARPAT.