

Rapporto di prova n° 2015-F/99.001/AVC-12 del 05/08/2015

pag. 1 di 3

**Misura di campo elettrico - banda larga**

Cliente: Comune di Rignano sull'Arno, piazza della Repubblica 1  
Controllo eseguito a seguito di programma interno  
Foglio di lavoro: 2015-F/99.001/AVC-12      Classificazione: FI.01.09.33/5.25; DV.07.03.06/20.12

**Descrizione sito di misura**



Comune	Poggio della Mandruzza (Rignano sull'Arno)
Indirizzo	
Coordinate (Gauss-Boaga)	Punto di riferimento, centro cancello di ingresso area RAIWAY E = 1695936 m, N = 4848667 m
Quota (m s.l.m.)	240
Impianti (gestore, codice)	Emittenti Radio FM: Radio Maria, Radio Subasio, Lady Radio, Radio Pulce, Radio Sportiva, Radio Toscana Network, Radio Rai 3, Radio DeeJay, Radio Fiesole, RTL 102,500 Hit Radio, Radio Dimensione Suono, Radio Diffusione Firenze.
	Emittenti TV Digitale: Railway (da 1 a 4), Mediaset (da 1 a 5), RTV38, SestaRete, Telelride, Telecom Italia BroadCasting (da 1 a 3), Toscana TV.
	SRB: TIM, WIND
Note	Temperatura ambiente 36°C

**Misura di campo elettrico - banda larga**

**METODO DI PROVA**

CEI 211-7:2001 + CEI 211-7/C:2010 + CEI 211-7/E:2013 + DPCM 08/07/2003 GU n° 199 28/08/2003 + L. 221/2012 art. 14 comma 8 GU n° 294 18/12/2012 (integrati da procedura di prova PP/F/99.001 rev. 0 del 31/03/2014).

Campo di misura: 0.3-100 V/m; frequenza 10 – 3000 MHz

I valori di incertezza delle misure (espressi come incertezza estesa  $U_E$  con fattore di copertura  $k=2$  corrispondente ad un livello di confidenza di circa 95%) sono contenuti entro i 3 dB previsti dalla norma CEI 211-7:2001.

**STRUMENTAZIONE UTILIZZATA**

Catena di misura composta da misuratore PMM 8053 (Inv. Tec. 1291), ripetitore ottico OR02 (Inv. Tec. 6943) e sonda per campo elettrico PMM EP 330 (Inv. Tec. 5472) (range 0.3-300 V/m; frequenza 0.1-3000 MHz) - certificato di taratura n. 41203181E del 15/12/2014 LAT n.008.

**MISURE DI CAMPO ELETTRICO E (V/m)**

loc. Poggio della Mandruzza, comune di Rignano sull'Arno - Firenze

DATA: 22/07/2015

Altezza sonda da piano di calpestio 1,5 m

ID	PERIODO MISURA	INDIRIZZO	POSIZIONE	$E \pm U_E^{(1)}$ (V/m)	Valore di riferimento normativo	NOTE
P3	11:46 11:52	Vicino al cancello traliccio T4	1695935 4848667	11.0 ± 3.5	limite esposizione	(2)
P2	12:35 12:41	Piazzola fra traliccio T1 e T2	1695950 4848664	5.2 ± 1.3	limite esposizione	
P1	12:54 13:00	Strada di accesso c/o bivio subito prima traliccio T1	1695977 4848657	6.4 ± 1.7	limite esposizione	

**NOTE**

(1)  $U_E$  incertezza estesa con fattore di copertura 2 corrispondente ad un livello di confidenza di circa il 95% per una distribuzione normale; l'incertezza risulta non determinabile per valori inferiori a 0,5 V/m

(2) nel punto **P3** è stato eseguito un controllo in banda stretta con analizzatore di spettro di cui al RdP 2015 - F/AVC001 - 3

**VALORI DI RIFERIMENTO NORMATIVO**

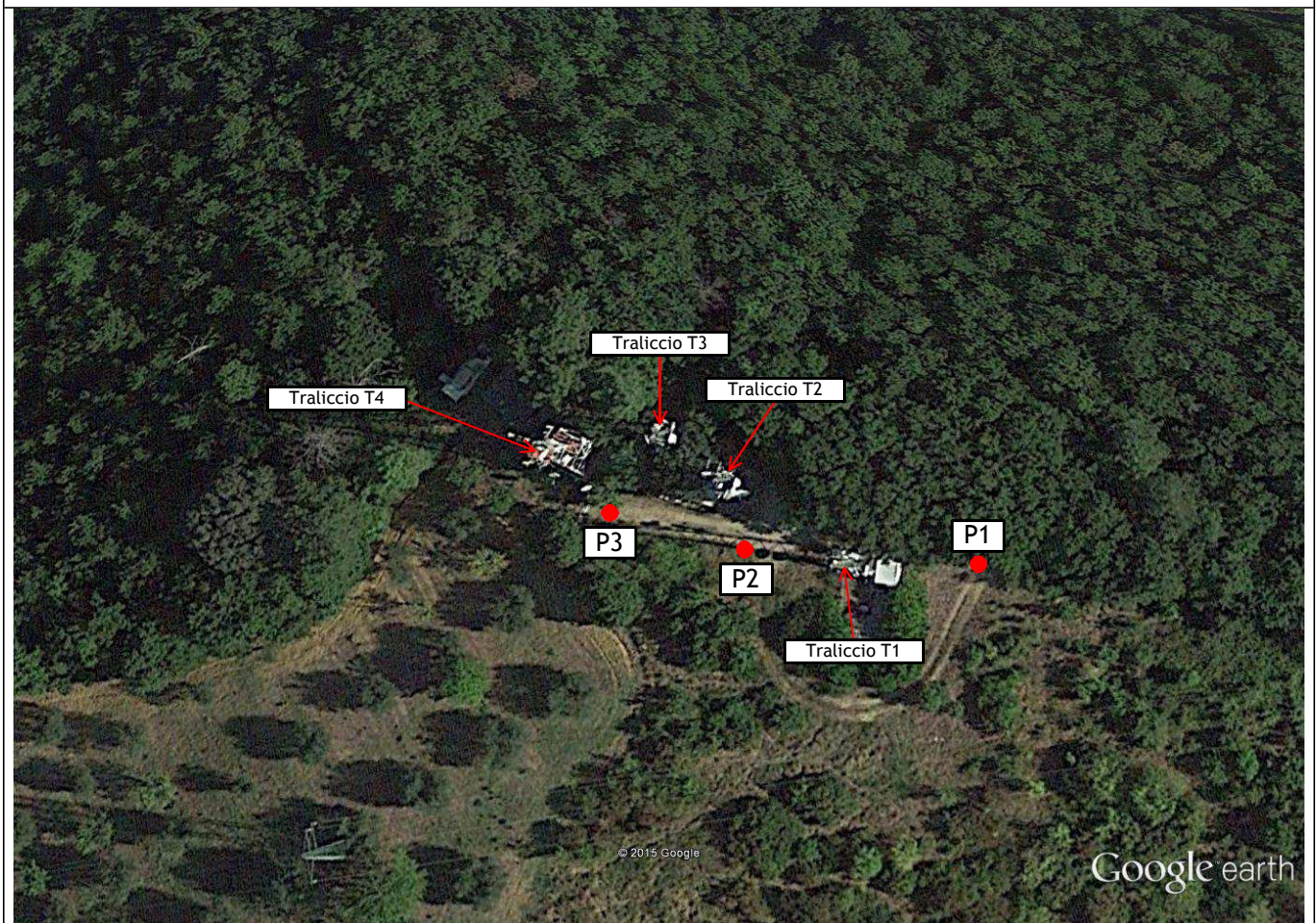
limite di esposizione (art. 3 comma 1 D.P.C.M. 08/07/2003): 20 V/m mediato su un intervallo di 6 minuti

valore di attenzione (art. 3 comma 2 D.P.C.M. 08/07/2003): 6 V/m mediato su un intervallo di 24 ore in edifici adibiti a permanenze non inferiori a 4 ore giornaliere e loro pertinenze

obiettivo di qualità (art. 4 D.P.C.M. 08/07/2003) 6 V/m mediato su un intervallo di 24 ore all'aperto in aree intensamente frequentate

**Misura di campo elettrico - banda larga**

**CARTOGRAFIA CON INDICAZIONE DELL'UBICAZIONE DEGLI IMPIANTI E DEI PUNTI DI MISURA**



ESECUZIONE PROVA	SUPERVISIONE TECNICA	RESPONSABILE SETTORE AGENTI FISICI
Andrea Carmagnini *	Giuseppe Nesti *	Cristina Giannardi *

\* Firma elettronica ai sensi dell'art. 1, co. 1, lett. q) del D.Lgs 82/2005.

Il presente rapporto di prova si riferisce esclusivamente al campione sottoposto a prova e non può essere riprodotto parzialmente senza l'autorizzazione di ARPAT.

Nel sito web di ARPAT all'indirizzo <http://www.arpat.toscana.it/agenzia/sistema-gestione-qualita/accreditamento-dei-laboratori-iso-iec-17025> è riportata un'informativa su "Significato dell'accreditamento e la rete dei laboratori ARPAT".