

Campo elettrico a banda larga

Cliente: Procura della Repubblica c/o il Tribunale di Grosseto

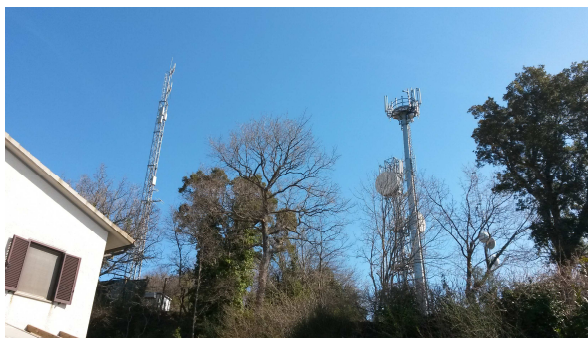
Richiesta: Sezione Polizia Giudiziaria Corpo Forestale dello Stato

Riferimento foglio lavoro: 2015-F/AVS-BL-08

Protocollo richiesta:
n° 82/14 del 25/03/2015

Classificazione: GR.01.09.23/10.4

DESCRIZIONE DEL SITO DI MISURA

 <p>Foto sito ispezionato</p>	Comune	Roccastrada
	Indirizzo	Loc. Le Coste, Roccatederighi
	Coordinate (Gauss-Boaga)	x = 1670531,817 m y = 4765169,326 m (sito RAI WAY)
	Gestore	RAI WAY "Sticciano" (DVB-T)
	Gestore	SRB H3G "Roccatederighi" GR 6486 (UMTS 2100, LTE 1800, UMTS 900, PR)
	Gestore	Grifonline (impianto operante in banda Hiperlan).
	Gestore	SRB VODAFONE GR 3RM3001 "Sassofortino" (GSM, LTE-800, LTE-1800, UMTS-2100)
	Note	

MISURE DI CAMPO ELETTRICO E (V/m)

Loc. Le Coste, Roccatederighi, nel Comune di Roccastrada

DATA: 08/04/2015		ALTEZZA SONDA: 1,5 m				
ID	PERIODO MISURA	INDIRIZZO	POSIZIONE	$E \pm U_E$ [1] (V/m)	TIPO DI LIMITE APPLICABILE [2]	NOTE
1	10:10 – 10:16	Loc. Le Coste	Esterno	0,3	Valore di attenzione	
2	10:17 – 10:23	Loc. Le Coste	Esterno, sotto tettoia	< 0,3	Valore di attenzione	(a) Postazione n° 3 misure 2014
3	10:24 – 10:30	Loc. Le Coste	Esterno	0,4	Valore di attenzione	Postazione n° 4 misure 2014
4	10:33 – 10:39	Loc. Le Coste	Camera, primo piano	< 0,3	Valore di attenzione	(a) FA Postazione n° 8 misure 2014
5	10:42 – 10:48	Loc. Le Coste	Esterno	< 0,3	Valore di attenzione	(a) Nel cortile adibito a giochi bambini
6	10:49 – 10:55	Loc. Le Coste	Esterno	< 0,3	Valore di attenzione	(a) Nel cortile adibito a giochi bambini, a quota 1,1 m
7	10:56 – 11:02	Loc. Le Coste	Esterno	< 0,3	Valore di attenzione	(a) Postazione n° 5 misure 2014
8	11:03 – 11:09	Loc. Le Coste	Esterno	< 0,3	Valore di attenzione	(a) Postazione n° 6 misure 2014
9	11:14 – 11:20	Loc. Le Coste, 2	Esterno	1,0 ± 0,2	Valore di attenzione	Postazione n° 10 misure 2014
10	11:22 – 11:28	Loc. Le Coste, 2	Esterno	2,6 ± 0,6	Valore di attenzione	Area futura abitazione
11	11:31 – 11:37	Loc. Le Coste, 9	Esterno	0,6 ± 0,1	Valore di attenzione	Postazione n° 11 misure 2014
12	11:38 – 11:44	Loc. Le Coste, 9	Esterno	0,8 ± 0,2	Valore di attenzione	
13	11:45 – 11:51	Loc. Le Coste, 9	Salotto, piano terra	0,4	Valore di attenzione	FA Postazione n° 12 misure 2014
14	11:57 – 12:03	Loc. Le Coste, 9	Esterno	0,7 ± 0,2	Valore di attenzione	Campo di olivi
[1]	U_E incertezza estesa con fattore di copertura 2 corrispondente ad un livello di confidenza del 95% per una distribuzione normale; l'incertezza risulta non determinabile per valori inferiori a 0,5 V/m.					

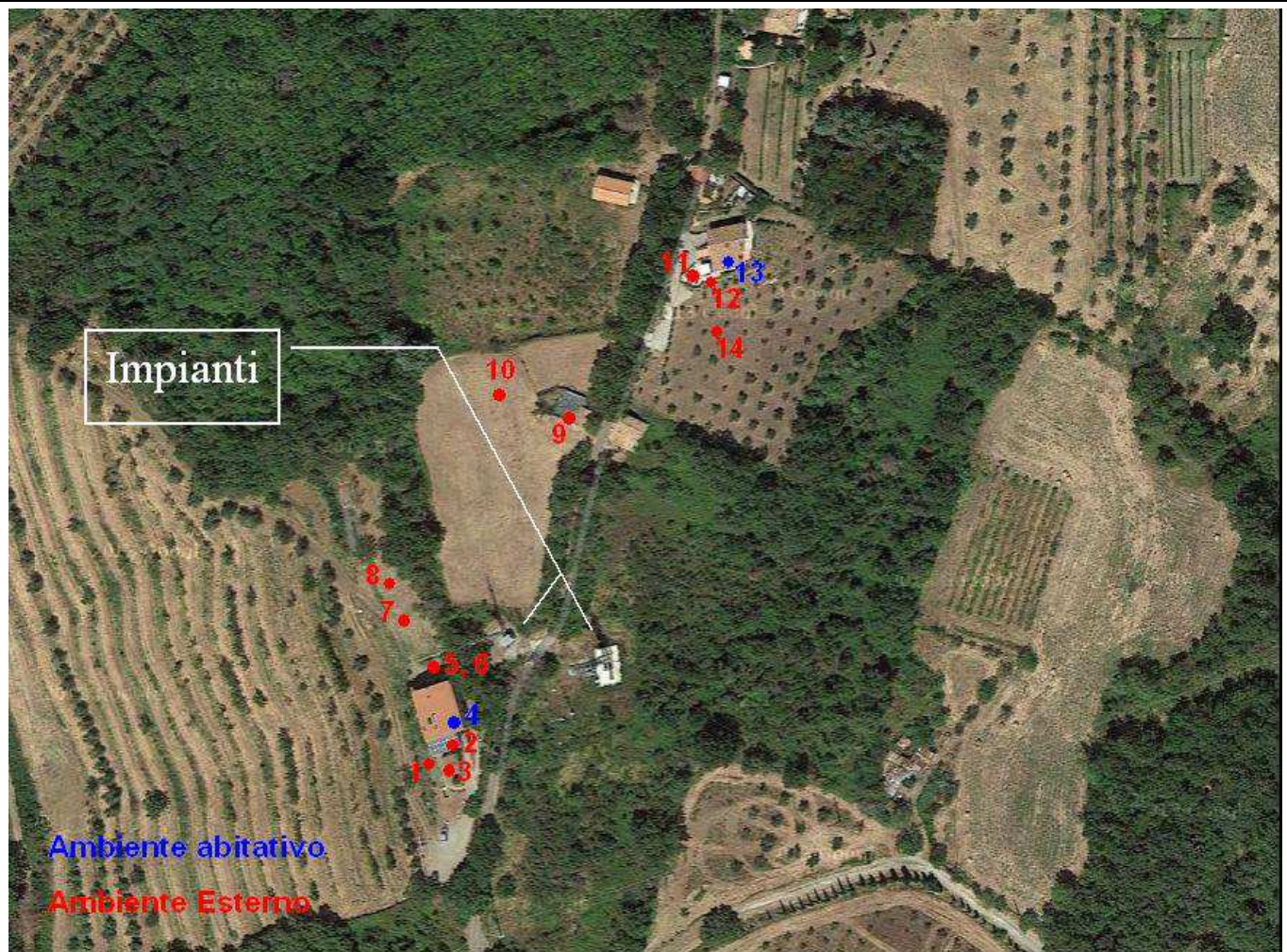
Campo elettrico a banda larga

[2]	<p><u>Limite di esposizione</u> (art. 3 comma 1 DPCM 08/07/2003): 20 V/m mediato su un intervallo di 6'.</p> <p><u>Valore di attenzione</u> (art. 3 comma 2 DPCM 08/07/2003): 6 V/m mediato su un intervallo di 24 ore in edifici adibiti a permanenze non inferiori a 4 ore giornaliere e loro pertinenze.</p> <p><u>Obiettivo di qualità</u> (art. 4 DPCM 08/07/2003): 6 V/m mediato su un intervallo di 24 ore all'aperto in aree intensamente frequentate.</p>
-----	--

NOTE

(a)	Valore al di sotto del fondo strumentale 0,3 V/m.
FA	Finestra aperta

CARTOGRAFIA CON INDICAZIONE DELL'UBICAZIONE DEGLI IMPIANTI E DEL SITO DI MISURA



Campo elettrico a banda larga

METODO, NORMATIVA, STRUMENTAZIONE

METODO: Norma CEI 211-7 + Norma CEI 211 7/C + Norma CEI 211-7/E integrate da procedura di prova PP/F/99.001 (intervallo 10 MHz-3 GHz); i valori di incertezza delle misure (espressi come incertezza estesa U_E con fattore di copertura $k = 2$ corrispondente ad un livello di confidenza del 95%) sono contenuti entro i 3 dB previsti dalla norma CEI 211-7.

NORMATIVA: L. 36/2001 (GU n° 55 del 07/03/2001); DPCM 08/07/2003 (GU n° 199 28/08/03); art. 14 L. 221/2012 (GU n° 294 del 18/12/12).

STRUMENTAZIONE: Misuratore PMM 8053 (s/n 0220J10722) dotato di sonda di campo elettrico PMM EP-330 (s/n 1010J10502) (Inv. Tec. 496 – 5070; Range 0,3 - 300 V/m; Frequenza 0,1 - 3000 MHz; Certificato di taratura n. 40202716E del 05/02/2014 LAT n. 8 NARDA).

ESECUZIONE PROVA	RESPONSABILE SUPERVISIONE TECNICA	RESPONSABILE SETTORE AGENTI FISICI
(T.d.P. dott. Leo Bartoletti)* (C.T.P.E. dott. Letizia Padovani)*	(dott. Rossana Lietti)*	(dott. Rossana Lietti)*

* Firma elettronica ai sensi dell'art.1, co.1, lett. q) del D.Lgs 82/2005.

Il presente rapporto di prova si riferisce esclusivamente al campione sottoposto a prova e non può essere riprodotto parzialmente senza l'autorizzazione di ARPAT.