



ARPAT AREA VASTA SUD  
Settore Agenti Fisici  
Via Maginardo 1 - 52100 Arezzo

Rapporto di prova n° 2015-F/AVS-BS-01 del 05/10/2015

pag. 1 di 3

### Campo elettrico a banda stretta

**Cliente:** Comune di Montemignaio, Via Pieve, 45 - 52010 Montemignaio (AR)

**Programma ARPAT:** DGRT 162/2015

**Protocollo richiesta:** //

**Riferimento foglio lavoro:** 2015-F/AVS-BS-17

**Classificazione:** AR.01.09.25/1.4

#### DESCRIZIONE DEL SITO DI INSTALLAZIONE IMPIANTI

	<b>Comune</b>	Comune di Montemignaio
	<b>Indirizzo</b>	Loc. Secchieta
	<b>Quota (m s.l.m.)</b>	M 1450 slm
	<b>Gestore</b>	RADIO – TV - SRB

#### METODO DI PROVA

Norma CEI 211-7 + Norma CEI 211-10; V1 Appendice H + Norma CEI 211-7 appendice E integrate da procedura di prova PP/F/AVS.002 + L. 36/2001 (GU n° 55 del 07/03/2001) + DPCM 08/07/2003 (GU n° 199 28/08/03); art. 14 + L. 221/2012 (GU n° 294 del 18/12/12).

Campo di misura: 0.01 – 150 V/m; range 75-3000 MHz

I valori di incertezza delle misure (espressi come incertezza estesa  $U_E$  con fattore di copertura  $k=2$  corrispondente ad un livello di confidenza del 95%) sono contenuti entro i 3 dB previsti dalla norma CEI 211-7.

#### STRUMENTAZIONE UTILIZZATA

Analizzatore di spettro NARDA SMR-3000 (n. inv. 4582) dotato di sonda isotropica 3501/01 (inv. Tec 5782) e cavo RF 5m (inv. tec 5783) - range 75-3000 MHz - certificato di taratura n. 008-30902598E del 27/09/2013 centro LAT n. 8 NARDA.

**Campo elettrico a banda stretta**

**MISURE DI CAMPO ELETTRICO E (V/m)  
Provincia/Comune - loc.**

**DATA:** 08/09/2015 **PERIODO DI MISURA:** dalle 11:10 alle 11:40  
**LOCALITA' - INDIRIZZO:** Loc. Secchieta 36 **POSIZIONE:** esterno ingresso abitazione  
**IDENTIFICATIVO PUNTO MISURA:** 20M (valore misurato in banda larga 10,0 V/m)  
**TIPO DI LIMITE APPLICABILE** <sup>[1]</sup>: limite di esposizione  
**ALTEZZA SONDA:** 1,5 m

SORGENTE/GESTORE	FREQUENZA (MHz)	E ± U <sub>E</sub> <sup>[2]</sup> (V/m)	NOTE
TIVUITALIA	482	2,09 ± 0,54	
TVR VOXON TOSCANA	554	0,43 ± 0,11	
RETE A1	562	2,65 ± 0,70	
RETE A2	570	2,61 ± 0,68	
TOSCANA TV	586	1,32 ± 0,34	
MEDIASET 3	610	0,77 ± 0,20	
CAMPIONE ITALIA MUX1	618	2,41 ± 0,62	
TELEITALIA	666	1,03 ± 0,26	
MEDIASET 4	698	0,45 ± 0,11	
DFREE	706	0,52 ± 0,13	
MEDIASET 1	722	0,83 ± 0,21	
MEDIASET 5	754	1,15 ± 0,30	
IL CAIRO 2	778	1,65 ± 0,43	
Altri contributi		0,85 ± 0,22	
<b>E TOTALE</b>		5,79 ± 1,51	

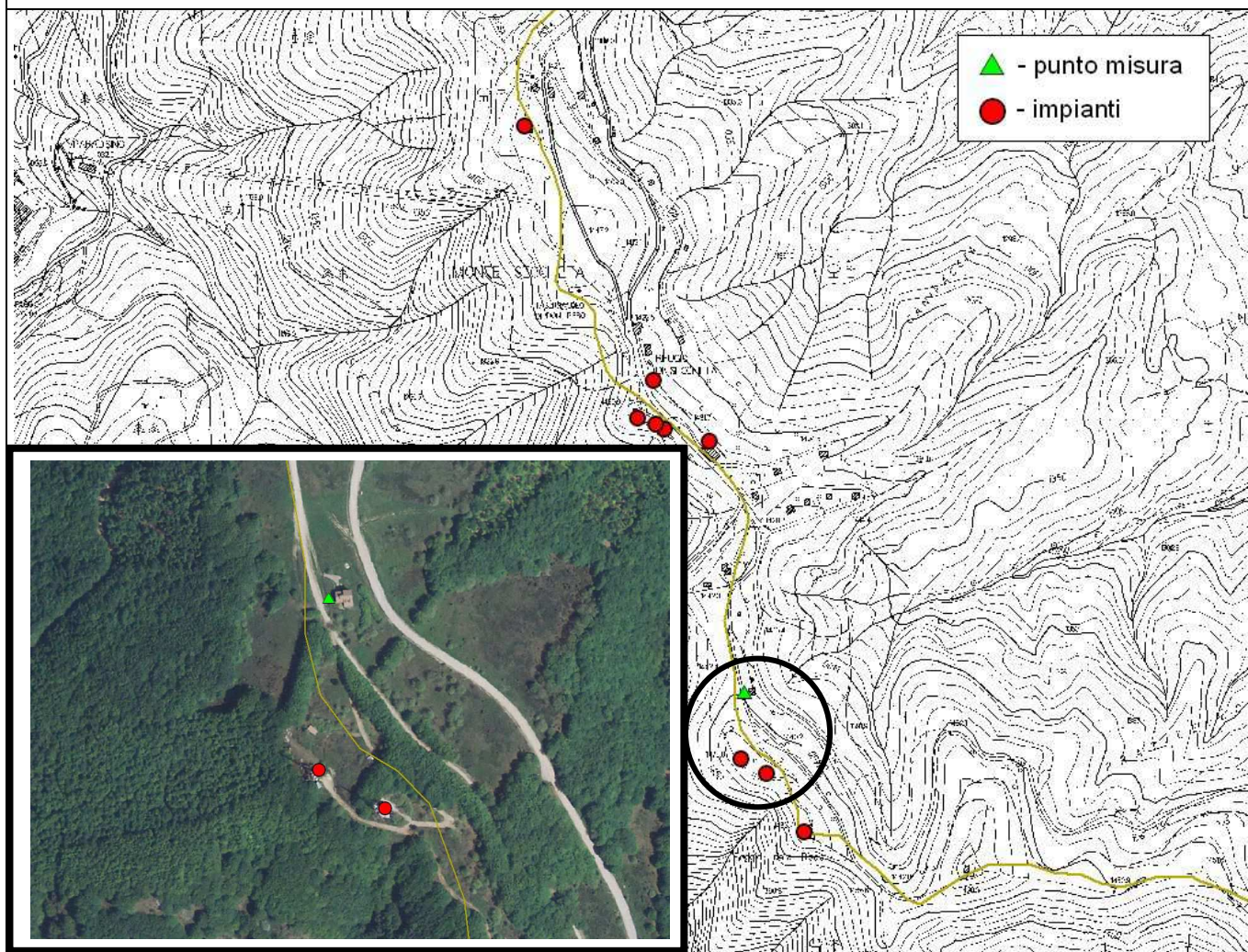
[1]	<p>limite di esposizione (art. 3 comma 1 DPCM 08/07/2003): 20 V/m mediato su un intervallo di 6'.</p> <p>valore di attenzione (art. 3 comma 2 DPCM 08/07/2003): 6 V/m mediato su un intervallo di 24 ore in edifici adibiti a permanenze non inferiori a 4 ore giornaliere e loro pertinenze.</p> <p>obbiettivo di qualità (art. 4 DPCM 08/07/2003): 6 V/m mediato su un intervallo di 24 ore all'aperto in aree intensamente frequentate.</p>
[2]	<p>U<sub>E</sub> incertezza estesa con fattore di copertura 2 corrispondente ad un livello di confidenza del 95% per una distribuzione normale.</p>

**NOTE**

(6) Media dei valori delle misure effettuate in channel power per un periodo di 6 minuti.

**Campo elettrico a banda stretta**

**CARTOGRAFIA CON INDICAZIONE DELL'UBICAZIONE DEGLI IMPIANTI E DEI PUNTI DI MISURA**



<p><b>ESECUZIONE PROVA</b> (T.d.P. dott. Nico Pernici)* (T.d.P. per. ind. Pierluigi Fabbroni)*</p>	<p><b>RESPONSABILE SUPERVISIONE TECNICA</b> (dott. Rossana Lietti)*</p>	<p><b>RESPONSABILE SETTORE AGENTI FISICI</b> (dott. Rossana Lietti)*</p>
--	---	--

\* Firma elettronica ai sensi dell'art. 1, co. 1, lett. q) del D.Lgs 82/2005.

Il presente rapporto di prova si riferisce esclusivamente al campione sottoposto a prova e non può essere riprodotto parzialmente senza l'autorizzazione di ARPAT.