


Campo elettrico a banda larga a lungo termine

Cliente: Comune di Follonica	Protocollo richiesta: //
Programma ARPAT: DGRT n° 162/2015	Classificazione: GR.01.09.10/3.2; GR.01.09.10/34.6
Riferimento foglio lavoro: 2015-F/AVS-BL-27	GR.01.09.10/26.2; GR.01.09.10/37.3

DESCRIZIONE DEL SITO DI INSTALLAZIONE IMPIANTI

 <p>Fotografia impianto</p>	Comune	Follonica
	Indirizzo	Via Leopardi
	Coordinate (Gauss-Boaga)	x = 1643971,050 m y = 4754108,990 m (Cositing1)
	Quota (m s.l.m.)	8
	Gestori Cositing1	TELECOM "Follonica" GR02 c/o Centrale TELECOM (GSM, DCS, UMTS-2100, LTE-800, LTE-1800). VODAFONE "Follonica Centro SSI" GR-4706-A c/o Centrale TELECOM (GSM, UMTS-2100, LTE-1800).
	Gestori Cositing2 (distante 213 m circa da Cositing1)	H3G "Follonica Centro" GR 5-3368-W c/o cabina primaria ENEL (LTE-1800, UMTS-900, UMTS-2100). WIND "Follonica Ippodromo" GR006 c/o cabina primaria ENEL (GSM, DCS, UMTS-900, UMTS-2100).
Note		

METODO DI PROVA

CEI 211-7:2001 + CEI 211-7/A + DPCM 08/07/2003 (GU n° 199 28/08/2003) + L. 221/2012 art. 14 comma 8 (GU n° 294 18/12/2012) (integrati da procedura di prova PP/F/99.001 rev.0 del 31/03/2014).

STRUMENTAZIONE UTILIZZATA

Misuratore stazione PMM 8057F (matricola 000WJ51274) dotato di sonda per campo elettrico EP-3B-01 (Inventario Tecnico n° 5731 - 5778) (range 0.5-100 V/m; frequenza 100 KHz-3 GHz) - Certificato di taratura n° 40502884E del 20/05/2014 del centro LAT NARDA N°8.

Campo elettrico a banda larga a lungo termine

VALORI DEL CAMPO ELETTRICO E (V/m)

TIPO DI LIMITE APPLICABILE^[1]: valore di attenzione applicabile al solo valore medio sulle 24 ore

Settimana da giovedì 19/11/2015 a mercoledì 25/11/2015

Giorni	Giovedì	Venerdì	Sabato	Domenica	Lunedì	Martedì	Mercoledì
Minimo su 6 minuti	2,9*	2,4	2,4	2,4	2,2	2,3	2,2
Massimo su 6 minuti	4,2*	4,6	4,1	3,9	3,7	4,2	4,1
Media sulle 24 ore	3,4*	3,0	3,1	2,9	2,9	2,9	3,0

Settimana da giovedì 26/11/2015 a mercoledì 02/12/2015

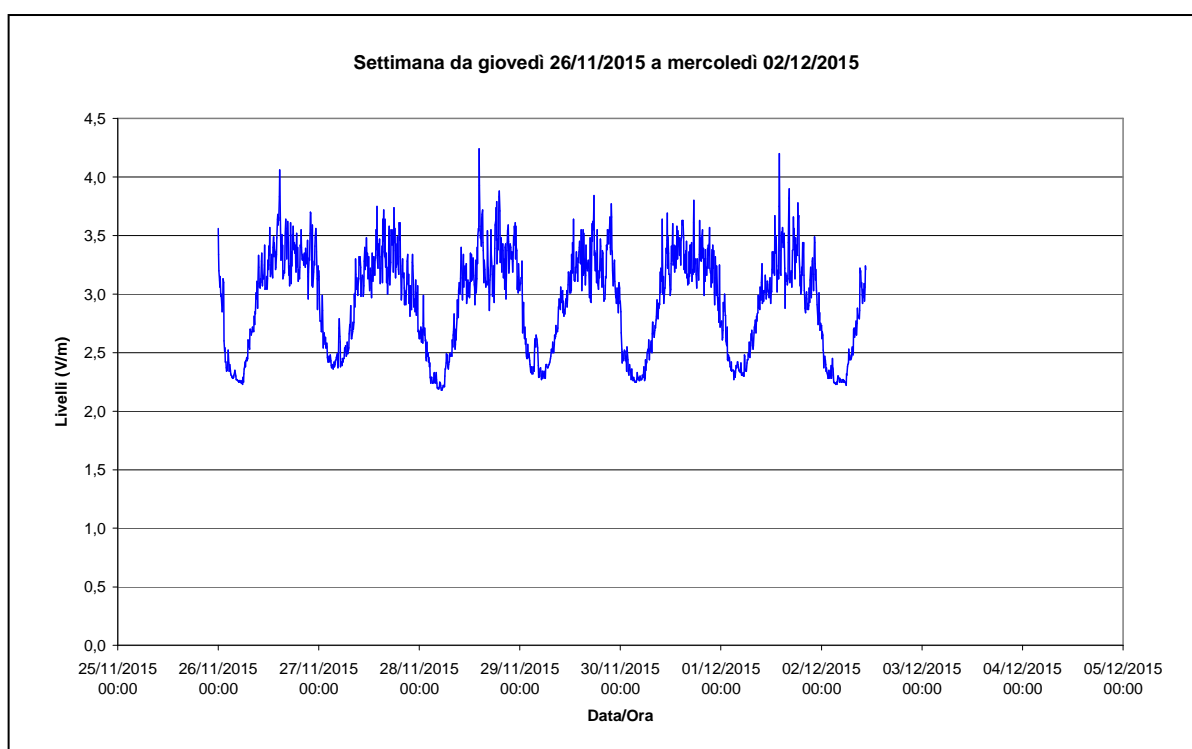
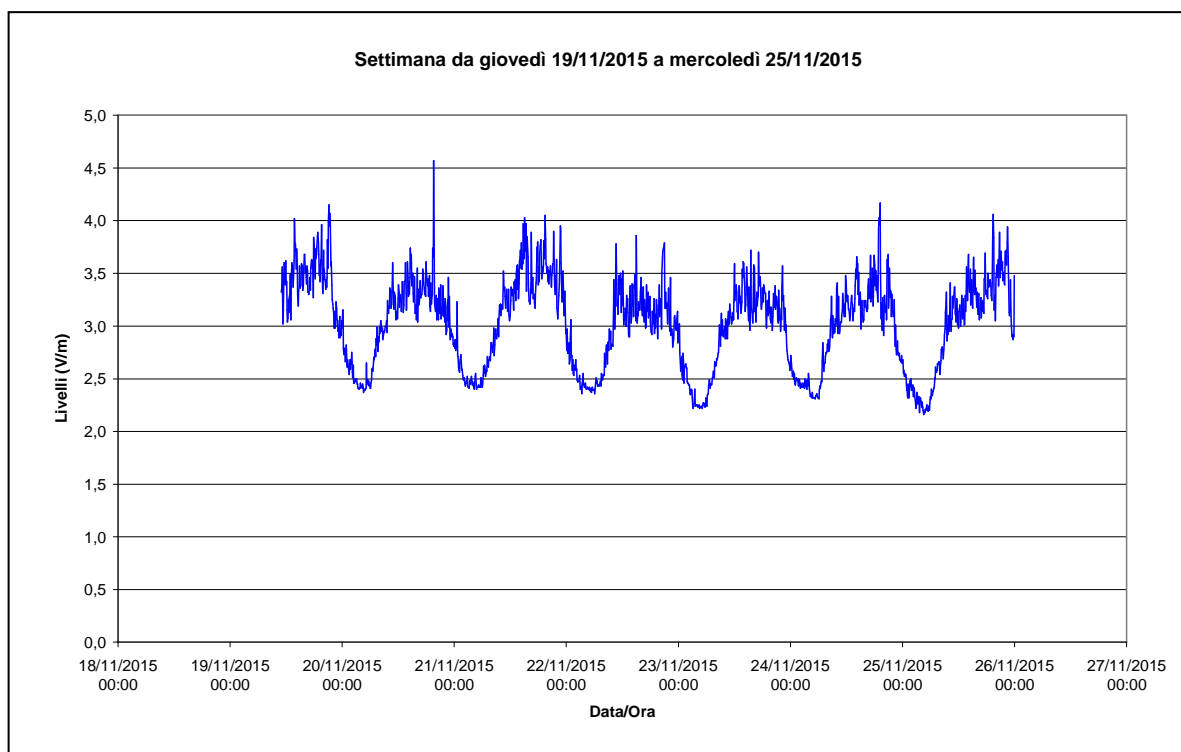
Giorni	Giovedì	Venerdì	Sabato	Domenica	Lunedì	Martedì	Mercoledì
Minimo su 6 minuti	2,2	2,4	2,2	2,3	2,3	2,3	2,2*
Massimo su 6 minuti	4,1	3,8	4,2	3,8	3,8	4,2	3,2*
Media sulle 24 ore	3,0	3,0	3,0	2,9	2,9	2,9	2,5*

NOTE E LEGENDA

[1]	<p><u>Limite di esposizione</u> (art. 3 comma 1 DPCM 08/07/2003): 20 V/m mediato su un intervallo di 6'.</p> <p><u>Valore di attenzione</u> (art. 3 comma 2 DPCM 08/07/2003): 6 V/m mediato su un intervallo di 24 ore in edifici adibiti a permanenze non inferiori a 4 ore giornaliere e loro pertinenze.</p> <p><u>Obiettivo di qualità</u> (art. 4 DPCM 08/07/2003): 6 V/m mediato su un intervallo di 24 ore all'aperto in aree intensamente frequentate.</p>
*	Valore non riferito all'intero periodo giornaliero 00:00-24:00

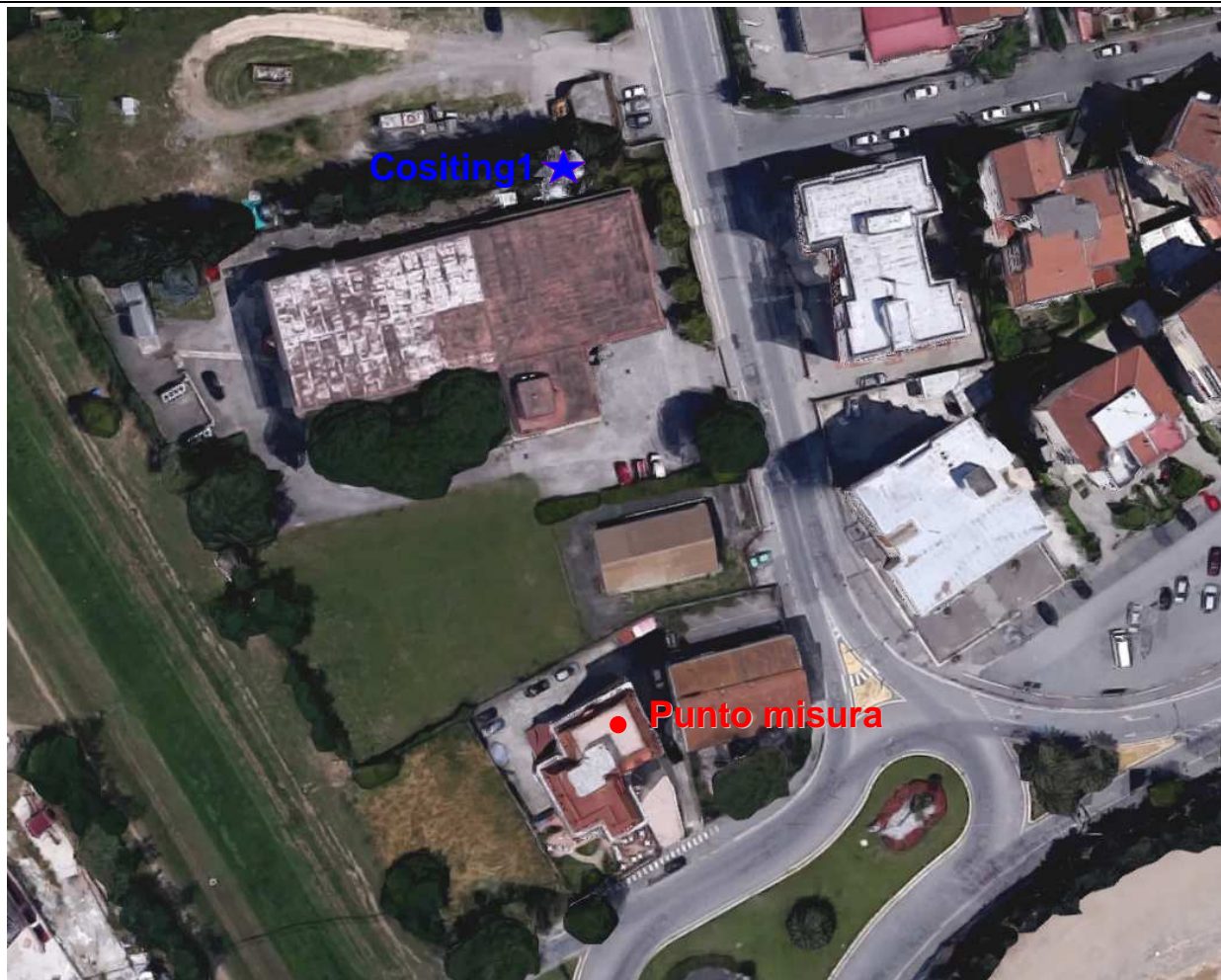
Campo elettrico a banda larga a lungo termine

ANDAMENTO DEL CAMPO ELETTRICO NEL PERIODO DI MISURA



Campo elettrico a banda larga a lungo termine

CARTOGRAFIA CON INDICAZIONE DELL'UBICAZIONE DEGLI IMPIANTI E DEL PUNTO DI MISURA



<p>ESECUZIONE PROVA (T.d.P. dott. Leo Bartoletti)* (C.T.P.E. dott. Letizia Padovani)*</p>	<p>RESPONSABILE SUPERVISIONE TECNICA (dott. Rossana Lietti)*</p>	<p>RESPONSABILE SETTORE AGENTI FISICI (dott. Rossana Lietti)*</p>
--	---	--

* Firma elettronica ai sensi dell'art.1, co.1, lett. q) del D.Lgs 82/2005.

Il presente rapporto di prova si riferisce esclusivamente al campione sottoposto a prova e non può essere riprodotto parzialmente senza l'autorizzazione di ARPAT.