

misura di campo elettrico - banda larga

Cliente: Comune di Marradi Indirizzo: Piazza Scalelle n.1

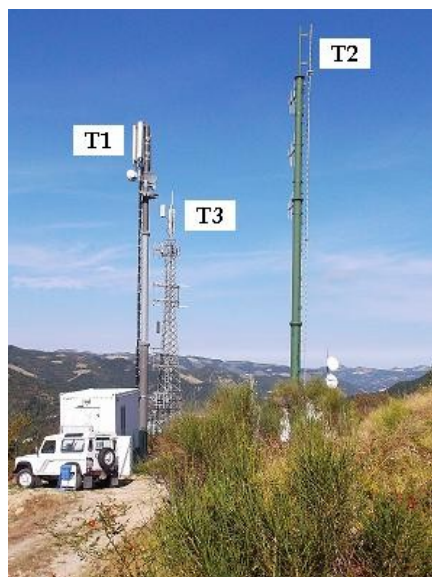
Controllo eseguito a seguito di programma interno

foglio di lavoro: 2016-F/99.001/AVC-12

Classificazione: DV.07.03.06/20.18

FI.01.09.25/3.2

descrizione sito di misura



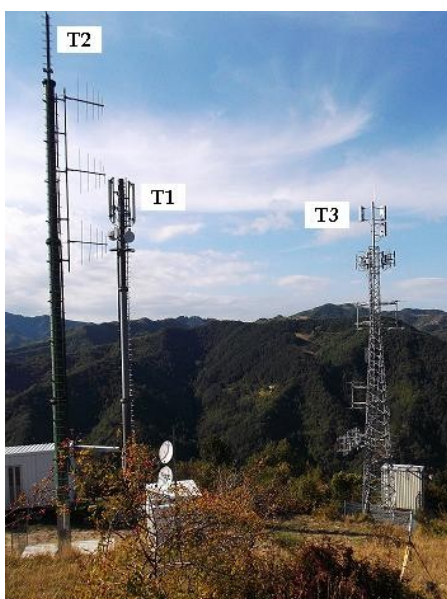
vista sito da sud est

N° 10 Impianti (SRB, Radio FM, DVB-T e Wireless)
 SRB = Wind;
 Radio FM = R101, Radio 24, Radio Radicale, Radio Mater, Radio Studio 54, RDS, RTL 102.5
 Radio FM e DVB-T = Rai Way
 Wireless = TRC

Indirizzo, Comune LOCALITA' BIFORCO/VANGIOLINO - Marradi

coordinate (Gauss-Boaga)
 Traliccio "T1"
 X = 1709357 m, Y = 4882721.2 m
 Traliccio "T2"
 X = 1709368.7 m, Y = 4882717.8 m
 Traliccio "T3"
 X = 1709366,5 m, Y = 4882732,3 m

Quota (m s.l.m.)
 Quota base edificio:
 Traliccio 1 "T1" = 596
 Traliccio 2 "T2" = 597
 Traliccio 3 "T3" = 594



vista sito dal punto P3

Impianti (gestore, codice)
 Su Traliccio "T1" Wind cod.FI143; (*)
 Su Traliccio "T2"
 R101 cod.RFM100.0_25, (*)
 Radio 24 cod.RFM104.0_25, (*)
 Radio Radicale cod.RFM104.5_25, (*)
 Radio Mater cod.RFM95.8_25, (*)
 Radio Studio 54 cod.RFM96.0_25, (*)
 RDS cod.RFM98.0_25, (*)
 RTL 102.5 cod.RFM102.5_25, (*)
 TRC cod.ARPAFI108 (*)
 Su Traliccio "T3" Rai Way cod.ARPAFI293 (*)

note
 (*) impianti individuati dalla lista del Ministero Sviluppo Economico che coincide con la documentazione in Arpat dei procedimenti autorizzativi degli impianti

misura di campo elettrico - banda larga

METODO DI PROVA

CEI 211-7:2001 + CEI 211-7/C:2010 + CEI 211-7/E:2013 + DPCM 08/07/2003 GU n° 199 28/08/2003 + L. 221/2012 art. 14 comma 8 GU n° 294 18/12/2012 (integrati da procedura di prova PP/F/99.001 rev.1 del 21/03/2016).

Campo di misura: 0,3-100 V/m; frequenza 10 ÷ 3000 MHz

I valori di incertezza delle misure (espressi come incertezza estesa UE con fattore di copertura k=2 corrispondente ad un livello di confidenza di circa 95%) sono contenuti entro i 3 dB previsti dalla norma CEI 211-7:2001.

STRUMENTAZIONE UTILIZZATA

Catena di misura composta da misuratore PMM 8053B (Inv. Tec. 761), ripetitore ottico OR03 (Inv. Tec. 5907) e sonda per campo elettrico PMM EP 330 (Inv. Tec. 762) (range 0,3÷300 V/m; frequenza 0,1÷3000 MHz) - certificato di taratura n. 50603355E del 11/06/2015 LAT n. 008.

MISURE DI CAMPO ELETTRICO E (V/m)
località BIFORCO/VANGIOLINO a MARRADI

DATA: 10-09-2016			Altezza sonda da piano calpestio 1,5 metri			
ID	PERIODO MISURA	INDIRIZZO	POSIZIONE	$E \pm U_E^{(1)}$ (V/m)	Valore di riferimento normativo	NOTE
P1	14:50÷14:56	Località Vangiolino	Viottolo fra T1 e T2 x = 1709364; y = 4882715	1,7 ± 0,4	Limite di esposizione	
P2	15:15÷15:21	Località Vangiolino	Viottolo in prossimità di T3 x = 1709369; y = 4882730	3,3 ± 0,8	Limite di esposizione	
P3	16:00÷16:06	Località Vangiolino	Promontorio in salita a destra di T2 x = 1709377; y = 4882715	3,3 ± 0,8	Limite di esposizione	(2)
P4	16:40÷16:46	Località Vangiolino	Viottolo di fronte Capanno Cacciatori x = 1709392; y = 4882686	0,6 ± 0,1	Limite di esposizione	

NOTE

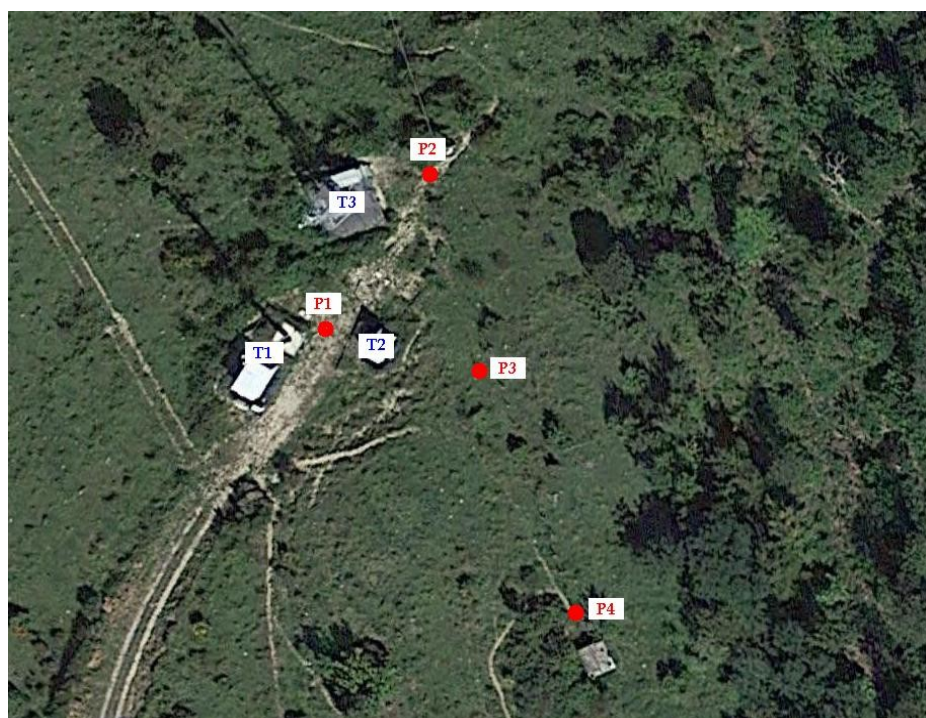
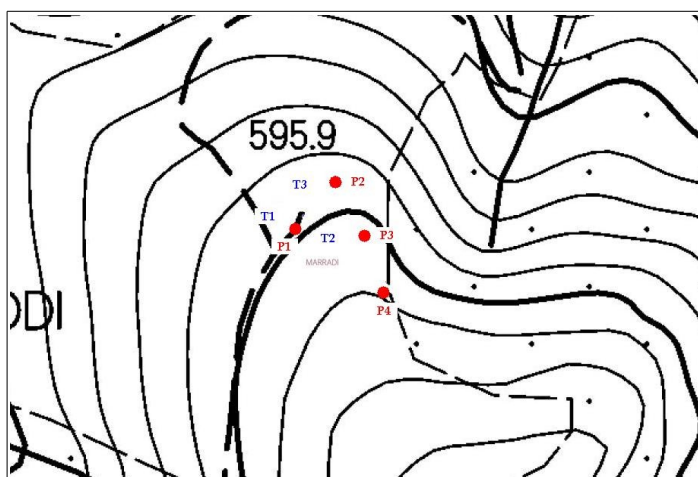
(1)	U_E incertezza estesa con fattore di copertura 2 corrispondente ad un livello di confidenza di circa il 95% per una distribuzione normale; l'incertezza risulta non determinabile per valori inferiori a 0,5 V/m
(2)	nel punto P3 è stato eseguito un controllo in banda stretta vedi rapporto di prova n.2016-F/AVC001-04 del 24/10/16

misura di campo elettrico - banda larga

VALORI DI RIFERIMENTO NORMATIVO

limite di esposizione (art. 3 comma 1 D.P.C.M. 08/07/2003): 20 V/m mediato su un intervallo di 6 minuti
valore di attenzione (art. 3 comma 2 D.P.C.M. 08/07/2003): 6 V/m mediato su un intervallo di 24 ore in edifici adibiti a permanenze non inferiori a 4 ore giornaliere e loro pertinenze
obiettivo di qualità (art. 4 D.P.C.M. 08/07/2003) 6 V/m mediato su un intervallo di 24 ore all'aperto in aree intensamente frequentate

MAPPA - POSIZIONE di IMPIANTI e PUNTI DI MISURA





ARPAT
AREA VASTA CENTRO
Settore Agenti Fisici
via Ponte alle Mosse 211 - 50144
Comune di Firenze



LAB N° 0236

rapporto di prova n° 2016-F/99.001/AVC-18 del 17-10-2016

pag. 4 di 4

misura di campo elettrico - banda larga

ESECUZIONE PROVA	SUPERVISIONE TECNICA	RESPONSABILE SETTORE AGENTI FISICI
Massimiliano Vardaro * Andrea Carmagnini *	Giuseppe Nesti *	Dott.ssa Cristina Giannardi *

* Firma elettronica ai sensi dell'art. 1, co. 1, lett. q) del D.Lgs 82/2005.

Il presente rapporto di prova si riferisce esclusivamente al campione sottoposto a prova e non può essere riprodotto parzialmente senza l'autorizzazione di ARPAT.

Nel sito web di ARPAT all'indirizzo <http://www.arpat.toscana.it/agenzia/sistema-gestione-qualita/accreditamento-dei-laboratori-iso-iec-17025> è riportata un'informativa su "Significato dell'accREDITAMENTO e la rete dei laboratori ARPAT".