

Rapporto di prova n° 2016-F/99.001/AVS-13 del 12/08/2016

pag. 1 di 4

Campo elettrico a banda larga

Cliente: Comune di San Gimignano Piazza del Duomo, 2 - 53037 San Gimignano (SI)	Protocollo richiesta: //
Programma ARPAT: : Piano annuale attività 2016	Classificazione: DV.07.03.06/26.26 SI.01.09.29/8.6
Riferimento foglio di lavoro: 2016-F/AVS-BL-12	

	Comune	San Gimignano
	Indirizzo	Loc. Poggio a Issi
	Coordinate (Gauss-Boaga)	X = 1660380,2 Y = 4816795,3
	Altitudine (m s.l.m.)	459,5 m
	Gestore	RDS - POGGIO A ISSI RADIO ROSA - POGGIO A ISSI RADIO SUBASIO - POGGIO A ISSI
Note		

METODO DI PROVA

CEI 211-7:2001 + CEI 211-7/C:2010 + CEI 211-7/E:2013 + DPCM 08/07/2003 GU n° 199 28/08/2003 + L. 221/2012 art. 14 comma 8 GU n° 294 18/12/2012 (integrati da procedura di prova PP/F/99.001 rev.0 del 31/03/14).

Campo di misura: 0.3-100 V/m; frequenza 10 ÷ 3000 MHz

I valori di incertezza delle misure (espressi come incertezza estesa U_E con fattore di copertura $k=2$ corrispondente ad un livello di confidenza di circa 95%) sono contenuti entro i 3 dB previsti dalla norma CEI 211-7:2001.

STRUMENTAZIONE UTILIZZATA

CATENA DI MISURA: Misuratore PMM 8053 dotato di sonda per campo elettrico PMM EP 330 (inv. tec. 4575-4576) (range 0.3÷300 V/m; frequenza 0.1÷3000 MHz) - certificato di taratura n. 41003095E del 14/10/2014 LAT n. 8 NARDA. (PMM2-AR)

Rapporto di prova n° 2016-F/99.001/AVS-13 del 12/08/2016

pag. 2 di 4

Campo elettrico a banda larga

MISURE DI CAMPO ELETTRICO E (V/m)						
SI, San Gimignano						
DATA: 07-06-2016			Altezza sonda: 1,5 metri			
ID	PERIODO MISURA	INDIRIZZO	POSIZIONE	$E \pm U_E^{[1]}$ (V/m)	Tipo di limite applicabile [2]	NOTE
13A	11:12÷11:18	SAN GIMIGNANO, POGGIO A ISSI	FRONTE CANCELLO INGRESSO IMPIANTI LATO EST	2,84 ± 0.70	Limite di esposizione	
13B	11:20÷11:26	SAN GIMIGNANO, POGGIO A ISSI	LUNGO STRADA A 20 MT DA CANCELLO	4,30 ± 1.10	Limite di esposizione	
13C	11:26÷11:32	SAN GIMIGNANO, POGGIO A ISSI	LUNGO STRADA A 30MT DA CANCELLO	4,40 ± 1.10	Limite di esposizione	
13D	11:29÷11:35	SAN GIMIGNANO, POGGIO A ISSI	LUNGO STRADA PRINCIPALE ACCESSO CANCELLO AREA IMPIANTI	3,53 ± 0.86	Limite di esposizione	
13E	11:34÷11:40	SAN GIMIGNANO, POGGIO A ISSI	LUNGO STRADA PRINCIPALE SOTTO IMPIANTI	7,60 ± 2.10	Limite di esposizione	
13F	11:50÷11:56	SAN GIMIGNANO, POGGIO A ISSI	CANCELLO ABITAZIONE	0,77 ± 0.19	Limite di esposizione	
DATA: 02/08/2016			Altezza sonda: 1,5 metri			
13G	11:09÷11:15	SAN GIMIGNANO, POGGIO A ISSI	AREA EX RISTORO CELLOLE 20 metri da ingresso	2,88 ± 0.71	Limite di esposizione	(b)
13H	11:18÷11:24	SAN GIMIGNANO, POGGIO A ISSI	SOTTO IMPIANTO	7,96 ± 2.20	Limite di esposizione	(b)
13I	11:27÷11:33	SAN GIMIGNANO, POGGIO A ISSI	SOTTO IMPIANTO	8,72 ± 2.40	Limite di esposizione	(a)(b)
13L	11:34÷11:40	SAN GIMIGNANO, POGGIO A ISSI	FRONTE SCALA LEGNO	6,90 ± 1.90	Limite di esposizione	(b)
13M	11:42÷11:48	SAN GIMIGNANO, POGGIO A ISSI	ESTERNO ZONA RISTORO	5,56 ± 1.35	Limite di esposizione	(b)
13N	11:50÷11:56	SAN GIMIGNANO, POGGIO A ISSI	ZONA RISTORO	2,46 ± 0.60	Limite di esposizione	(b)

Rapporto di prova n° 2016-F/99.001/AVS-13 del 12/08/2016

pag. 3 di 4

Campo elettrico a banda larga

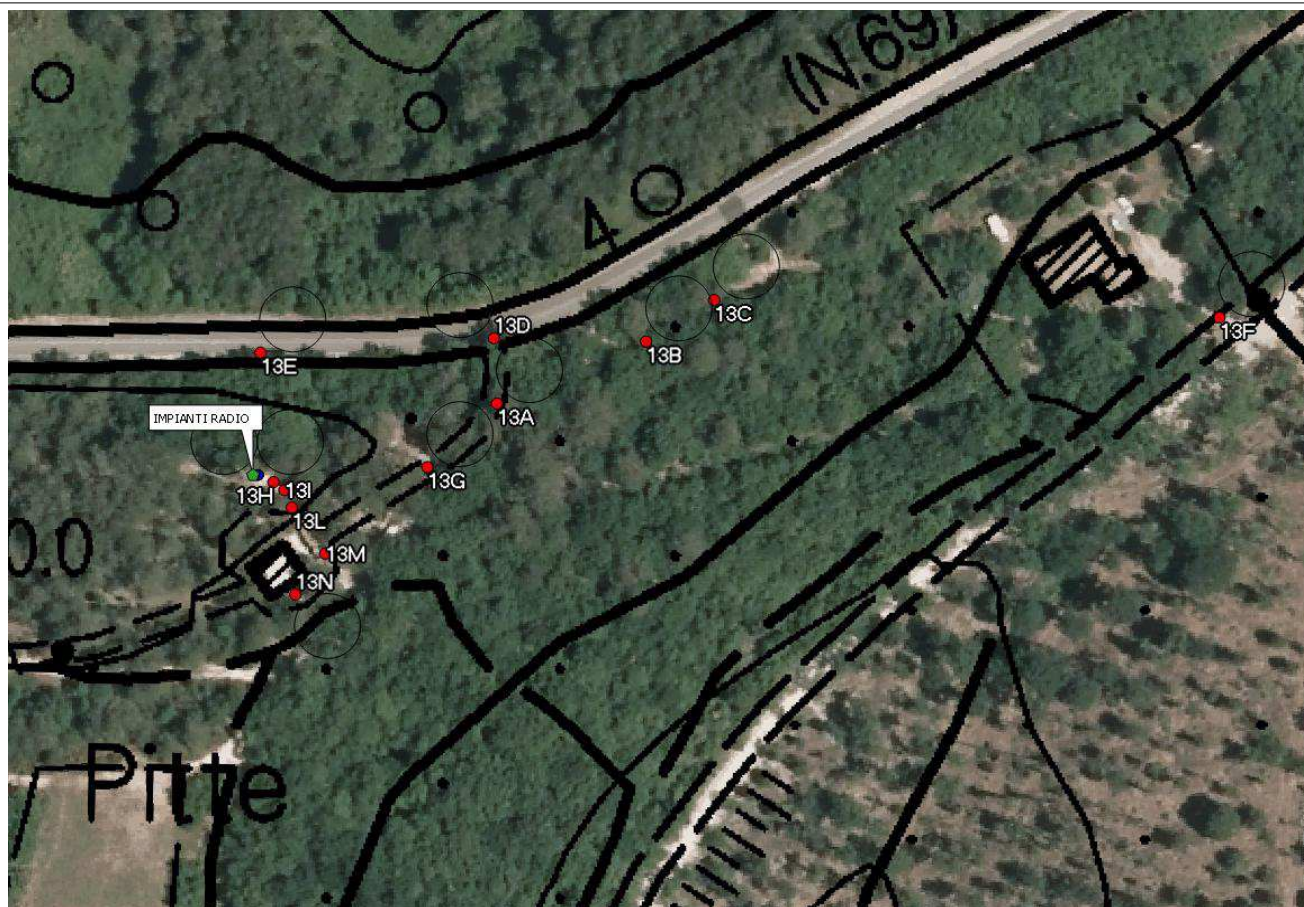
[1]	U_E incertezza estesa con fattore di copertura 2 corrispondente ad un livello di confidenza di circa il 95% per una distribuzione normale; l'incertezza risulta non determinabile per valori inferiori a 0,5 V/m
[2]	<u>limite di esposizione</u> (art. 3 comma 1 DPCM 08/07/2003): 20 V/m mediato su un intervallo di 6' <u>valore di attenzione</u> (art. 3 comma 2 DPCM 08/07/2003): 6 V/m mediato su un intervallo di 24 ore in edifici adibiti a permanenze non inferiori a 4 ore giornaliere e loro pertinenze <u>obiettivo di qualità</u> (art. 4 DPCM 08/07/2003) : 6 V/m mediato su un intervallo di 24 ore all'aperto in aree intensamente frequentate

NOTE

(a)	nel punto 13I è stato eseguito un controllo in banda stretta con analizzatore di spettro NARDA SMR-3000 (n. inv. 4582) dotato di sonda isotropica 3501/01 (n. inv. 5782) - range 75-3000 MHz (certificato taratura n. 008-60703806E del 16/07/2016 del centro LAT n. 8 NARDA) riscontrando un valore di campo elettrico di 7,2 V/m con i seguenti contributi al campo elettrico: 97,2 MHz Radio Subasio 5,1 V/m 98,2 MHz RDS 1,47 V/m 101,9 MHz Radio Rosa 4,73 V/m
(b)	Nell'area ex ristoro è stato applicato il limite di esposizione e non quello di attenzione/qualità in quanto attualmente l'area non viene utilizzata a scopo ricreativo, ma risulta recintata e accessibile solo a personale autorizzato

Campo elettrico a banda larga

CARTOGRAFIA CON INDICAZIONE DELL'UBICAZIONE DEGLI IMPIANTI E DEI PUNTI DI MISURA



<p>ESECUZIONE PROVA (T.d.P. per.ind. PierLuigi Fabbroni) * (T.d.P. dott. Nico pernici) *</p>	<p>RESPONSABILE SUPERVISIONE TECNICA (dott. Rossana Lietti) *</p>	<p>RESPONSABILE SETTORE AGENTI FISICI (dott. Rossana Lietti)*</p>
---	--	--

* Firma elettronica ai sensi dell'art. 1, co.1, lett. q) del D.Lgs 82/2005.

Il presente rapporto di prova si riferisce esclusivamente al campione sottoposto a prova e non può essere riprodotto parzialmente senza l'autorizzazione di ARPAT.

Nel sito web di ARPAT all'indirizzo <http://www.arpat.toscana.it/agenzia/sistema-gestione-qualita/accreditamento-dei-laboratori-iso-iec-17025> è riportata un'informativa su "Significato dell'accreditamento e la rete dei laboratori ARPAT".