

Campo elettrico a banda larga

Cliente: Comune di Arcidosso

Programma ARPAT: Piano annuale attività 2016

Riferimento foglio lavoro: 2016-F/AVS-BL-19

Protocollo richiesta:

Classificazione: GR.01.09.02/24.2

DESCRIZIONE DEL SITO DI INSTALLAZIONE IMPIANTI



Fotografia impianto

Comune	Arcidosso
Indirizzo	Loc. Montelaterone
Coordinate (area) (Gauss-Boaga)	x = 1704879,636 m y = 4751841,772 m
Quota (m s.l.m.)	740
Gestore	Vodafone 3OF04478
Gestore	Rai Way "Castel Del Piano" 10287
Gestore	Wind GR 060 Castel del Piano
Gestore	Prima Tv Spa "Castel del Piano"
Gestore	Canale 3 Toscana srl
Gestore	RTV38 SpA
Gestore	Elettronica Industriale SpA "Castel del Piano"
Gestore	Telecom "Monte Amiata Rai" SI20
Gestore	Cairo Network Srl Castel del Piano
Note	

METODO DI PROVA

CEI 211-7:2001 + CEI 211-7/C:2010 + CEI 211-7/E:2013 + DPCM 08/07/2003 GU n° 199 28/08/03 + L. 221/2012 art. 14 comma 8 GU n° 294 del 18/12/2012 (integrati da procedura di prova PP/F/99.001 rev. 0 del 31/03/2014).

Campo di misura: 0.3-100 V/m; frequenza 10-3000 MHz.

I valori di incertezza delle misure (espressi come incertezza estesa U_E con fattore di copertura $k=2$ corrispondente ad un livello di confidenza del 95%) sono contenuti entro i 3 dB previsti dalla norma CEI 211-7:2001.

STRUMENTAZIONE UTILIZZATA

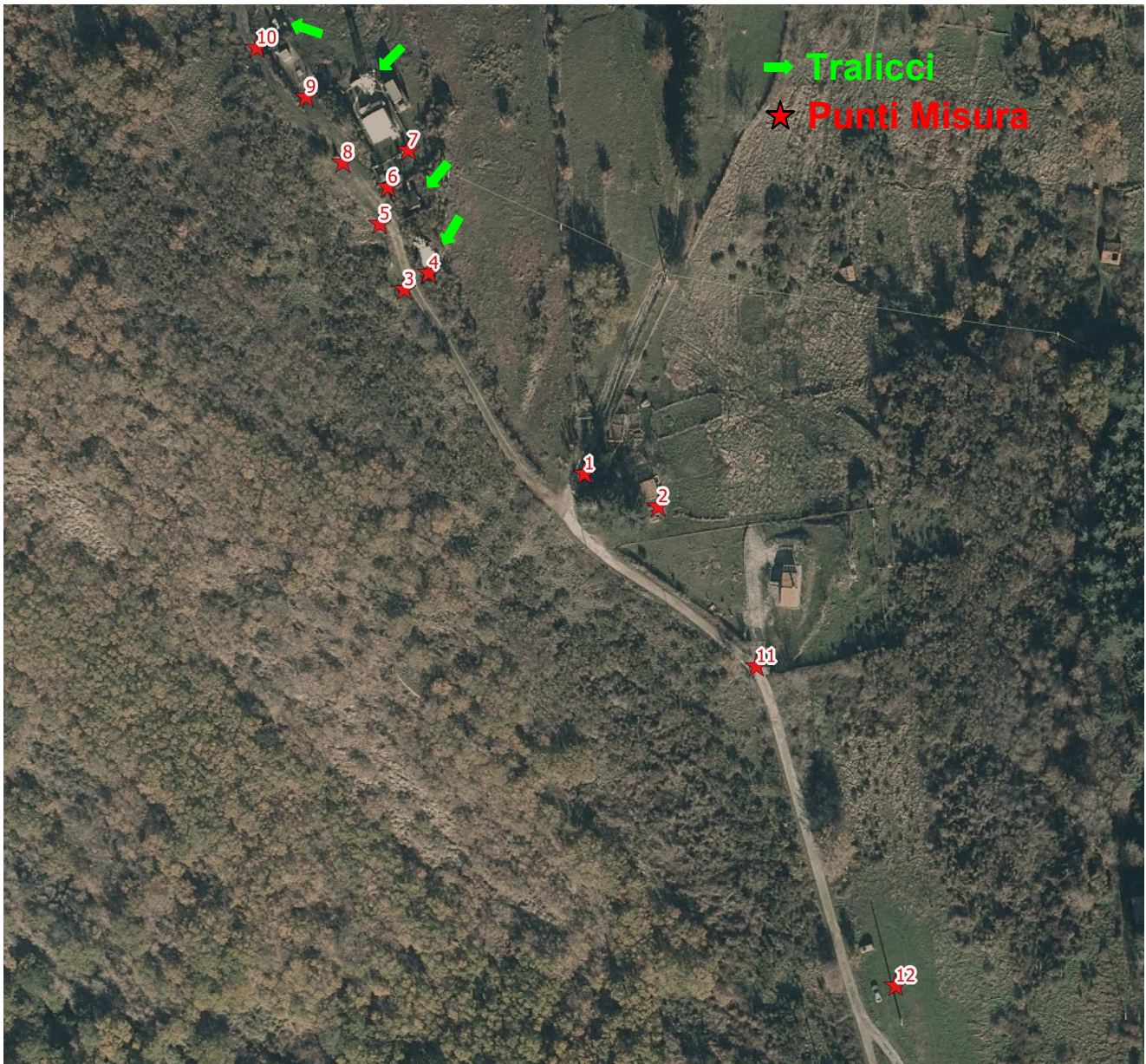
Misuratore PMM 8053 dotato di sonda per campo elettrico PMM EP 330 (inv. tec. 496-5070) (range 0.3-300 V/m; frequenza 0.1-3000 MHz) - Certificato di Taratura n. 60403679E del 08/04/2016 LAT n. 8 NARDA.

Campo elettrico a banda larga

MISURE DI CAMPO ELETTRICO E (V/m) Loc. Montelaterone – Arcidosso						
DATA: 09/09/2016		ALTEZZA SONDA: 1,5 m				
ID	PERIODO MISURA	INDIRIZZO	POSIZIONE	$E \pm U_E$ [1] (V/m)	TIPO DI LIMITE APPLICABILE [2]	NOTE
1	10:49 - 10:55	Loc. Montelaterone	In facciata cancello abitazione	0,9 ± 0,2	Limite di esposizione	Esterno
2	10:57 - 11:03		Nei pressi di un annesso	0,5 ± 0,1	Valore attenzione	Esterno
3	11:06 - 11:09		c/o il 1° traliccio, lungo la strada	4,0 ± 0,9	Limite di esposizione	Esterno
4	11:13 - 11:19		c/o lo shelter del 1° traliccio	2,9 ± 0,7	Limite di esposizione	Esterno
5	11:21 - 11:27		c/o il 2° traliccio, lungo la strada	4,1 ± 0,9	Limite di esposizione	Esterno
6	11:28 - 11:34		Tra il 2° e il 3° traliccio	4,2 ± 1,0	Limite di esposizione	Esterno
7	11:35 - 11:41		c/o lo shelter del 3° traliccio	3,0 ± 0,7	Limite di esposizione	Esterno
8	11:42 - 11:48		Lungo strada, c/o croce	2,5 ± 0,6	Limite di esposizione	Esterno
9	11:49 - 11:55		c/o cancello postazione ENEL rilievo microsismico	3,3 ± 0,7	Limite di esposizione	Esterno
10	11:56 - 12:02		c/o cancello 4° traliccio	2,1 ± 0,5	Limite di esposizione	Esterno
11	12:07 - 12:13		In facciata cancello altra abitazione	1,2 ± 0,3	Limite di esposizione	Esterno
12	12:16 - 12:22		In un campo all'inizio della strada di accesso al sito	0,5 ± 0,1	Limite di esposizione	Esterno
[1]	UE incertezza estesa con fattore di copertura 2 corrispondente ad un livello di confidenza del 95% per una distribuzione normale; l'incertezza risulta non determinabile per valori inferiori a 0,5 V/m.					
[2]	<u>Limite di esposizione</u> (art. 3 comma 1 DPCM 08/07/2003): 20 V/m mediato su un intervallo di 6'. <u>Valore di attenzione</u> (art. 3 comma 2 DPCM 08/07/2003): 6 V/m mediato su un intervallo di 24 ore in edifici adibiti a permanenze non inferiori a 4 ore giornaliere e loro pertinenze. <u>Obiettivo di qualità</u> (art. 4 DPCM 08/07/2003): 6 V/m mediato su un intervallo di 24 ore all'aperto in aree intensamente frequentate.					

Campo elettrico a banda larga

CARTOGRAFIA CON INDICAZIONE DELL'UBICAZIONE DEGLI IMPIANTI E DEI PUNTI DI MISURA





Campo elettrico a banda larga

ESECUZIONE PROVA	RESPONSABILE SUPERVISIONE TECNICA	RESPONSABILE SETTORE AGENTI FISICI
(T.d.P. dott. Leo Bartoletti)* (C.T.P.E. dott. Letizia Padovani)*	(dott. Rossana Lietti)*	(dott. Rossana Lietti)*

* Firma elettronica ai sensi dell'art.1, co.1, lett. q) del D.Lgs 82/2005.

Il presente rapporto di prova si riferisce esclusivamente al campione sottoposto a prova e non può essere riprodotto parzialmente senza l'autorizzazione di ARPAT.

Nel sito web di ARPAT all'indirizzo <http://www.arpat.toscana.it/agenzia/sistema-gestione-qualità/accreditamento-dei-laboratori-iso-iec-17025> è riportata un'informativa su "Significato dell'accREDITAMENTO e la rete dei laboratori ARPAT".