

Campo elettrico a banda larga

Cliente: Comune di Grosseto – Pzza. Duomo 1 - Grosseto

Programma ARPAT: Piano annuale attività 2016

Protocollo richiesta: //

Riferimento foglio lavoro: 2016-F/AVS-BL-21

Classificazione: GR.01.09.12/134.3

DESCRIZIONE DEL SITO DI INSTALLAZIONE IMPIANTI



Fotografia impianti

Comune	Grosseto
Indirizzo	Zona cabina primaria ENEL via Senese
Coordinate (Gauss-Boaga)	x = 1673603,0 m y = 4737978,1 m
Quota (m s.l.m.)	12
Gestore	SRB WIND GR032 "Via Senese"
Gestore	TIM GR41 "GR Ospedale"
Gestore	VODAFONE 3-GR-4452-A "Grosseto Ospedale"
Note	Misura 1 Via Unione Sovietica, 23: 22/09/2016 Misura 2 Scuola Media "G. Ungaretti" e Scuola Materna Via Portogallo: 28/10/2016

METODO DI PROVA

CEI 211-7:2001 + CEI 211-7/C:2010 + CEI 211-7/E:2013 + DPCM 08/07/2003 GU n° 199 28/08/03 + L. 221/2012 art. 14 comma 8 GU n° 294 del 18/12/2012 (integrati da procedura di prova PP/F/99.001 rev. 1 del 21/03/2016).

Campo di misura: 0.3-100 V/m; frequenza 10-3000 MHz.

I valori di incertezza delle misure (espressi come incertezza estesa U_E con fattore di copertura $k=2$ corrispondente ad un livello di confidenza del 95%) sono contenuti entro i 3 dB previsti dalla norma CEI 211-7:2001.

STRUMENTAZIONE UTILIZZATA

Misuratore PMM 8053 dotato di sonda per campo elettrico PMM EP 330 (inv. tec. 496-5070) (range 0.3-300 V/m; frequenza 0.1-3000 MHz) - Certificato di Taratura n. 60403679E del 08/04/2016 LAT n. 8 NARDA.

Campo elettrico a banda larga

MISURE DI CAMPO ELETTRICO E (V/m) Via Unione Sovietica, 23 – Grosseto						
DATA: 22/09/2016		ALTEZZA SONDA: 1,5 m				
ID	PERIODO MISURA	INDIRIZZO	POSIZIONE	$E \pm U_E$ ^[1] (V/m)	TIPO DI LIMITE APPLICABILE ^[2]	NOTE
1	11:09 - 11:15	Via Unione Sovietica, 23	Camera - 9P	0,8 ± 0,2	Valore attenzione	FA
2	11:15 - 11:21		Altra camera - 9P	0,5	Valore attenzione	FA [a]
3	11:22 - 11:28		Salotto - 9P	0,3	Valore attenzione	FA [b]
4	11:30 - 11:36		Terrazza - 9P	1,6 ± 0,4	Valore attenzione	Esterno
5	11:37 - 11:43		Cucina - 9P	0,4	Valore attenzione	FA [a]
[1]	U _E incertezza estesa con fattore di copertura 2 corrispondente ad un livello di confidenza del 95% per una distribuzione normale; l'incertezza risulta non determinabile per valori inferiori a 0,5 V/m.					
[2]	<u>Limite di esposizione</u> (art. 3 comma 1 DPCM 08/07/2003): 20 V/m mediato su un intervallo di 6'. <u>Valore di attenzione</u> (art. 3 comma 2 DPCM 08/07/2003): 6 V/m mediato su un intervallo di 24 ore in edifici adibiti a permanenze non inferiori a 4 ore giornaliere e loro pertinenze. <u>Obbiettivo di qualità</u> (art. 4 DPCM 08/07/2003): 6 V/m mediato su un intervallo di 24 ore all'aperto in aree intensamente frequentate.					

NOTE	
FA	Finestre aperte
[a]	Locali che non affacciano lato SRB WIND
[b]	Valore pari al fondo strumentale 0,3 V/m.

Campo elettrico a banda larga

MISURE DI CAMPO ELETTRICO E (V/m) Via Portogallo – Grosseto						
DATA: 28/10/2016		ALTEZZA SONDA: 1,5 m				
ID	PERIODO MISURA	INDIRIZZO	POSIZIONE	$E \pm U_E$ ^[1] (V/m)	TIPO DI LIMITE APPLICABILE ^[2]	NOTE
1	09:52 - 09:58	Scuola Media "G. Ungaretti"	Aula 2D – 1P	< 0,3	Valore attenzione	FA [a]
2	10:13 - 10:19		Lab. Tecnologia – 1P	0,6 ± 0,1	Valore attenzione	FA
3	10:21 - 10:27		Lab. Scienze – 1P	0,5 ± 0,1	Valore attenzione	FA
4	10:30 - 10:36		Aula 3D – 1P	0,3	Valore attenzione	FA
5	10:42 - 10:48		Palestra 2 - PT	0,3	Valore attenzione	FA
6	10:50 - 10:56		Palestra 1 - PT	0,4	Valore attenzione	FA
7	10:57 - 11:03		Palestra 1 - PT	0,5 ± 0,1	Valore attenzione	FA
8	11:10 - 11:16		Aula 1D – 1P	< 0,3	Valore attenzione	FA [a]
9	11:23 - 11:29		Altra aula – PT	< 0,3	Valore attenzione	FA [a]
10	11:40 - 11:46	Scuola Materna	Aula - PT	< 0,3	Valore attenzione	FA [a]
11	11:47 - 11:53		Aula - PT	< 0,3	Valore attenzione	FA [a]
12	11:55 - 12:01		Aula - PT	< 0,3	Valore attenzione	FA [a] Locale non utilizzato
13	12:07 - 12:13	Scuola Media "G. Ungaretti"	Cortile	0,6 ± 0,1	Valore attenzione	Esterno
14	12:14 - 12:20		Cortile	0,9 ± 0,2	Valore attenzione	Esterno
15	12:22 - 12:28		Cortile	0,7 ± 0,2	Valore attenzione	Esterno
[1]	U _E incertezza estesa con fattore di copertura 2 corrispondente ad un livello di confidenza del 95% per una distribuzione normale; l'incertezza risulta non determinabile per valori inferiori a 0,5 V/m.					
[2]	<u>Limite di esposizione</u> (art. 3 comma 1 DPCM 08/07/2003): 20 V/m mediato su un intervallo di 6'. <u>Valore di attenzione</u> (art. 3 comma 2 DPCM 08/07/2003): 6 V/m mediato su un intervallo di 24 ore in edifici adibiti a permanenze non inferiori a 4 ore giornaliere e loro pertinenze. <u>Obiettivo di qualità</u> (art. 4 DPCM 08/07/2003): 6 V/m mediato su un intervallo di 24 ore all'aperto in aree intensamente frequentate.					

Campo elettrico a banda larga

NOTE

FA	Finestre aperte
[a]	Valore inferiore al fondo strumentale 0,3 V/m.

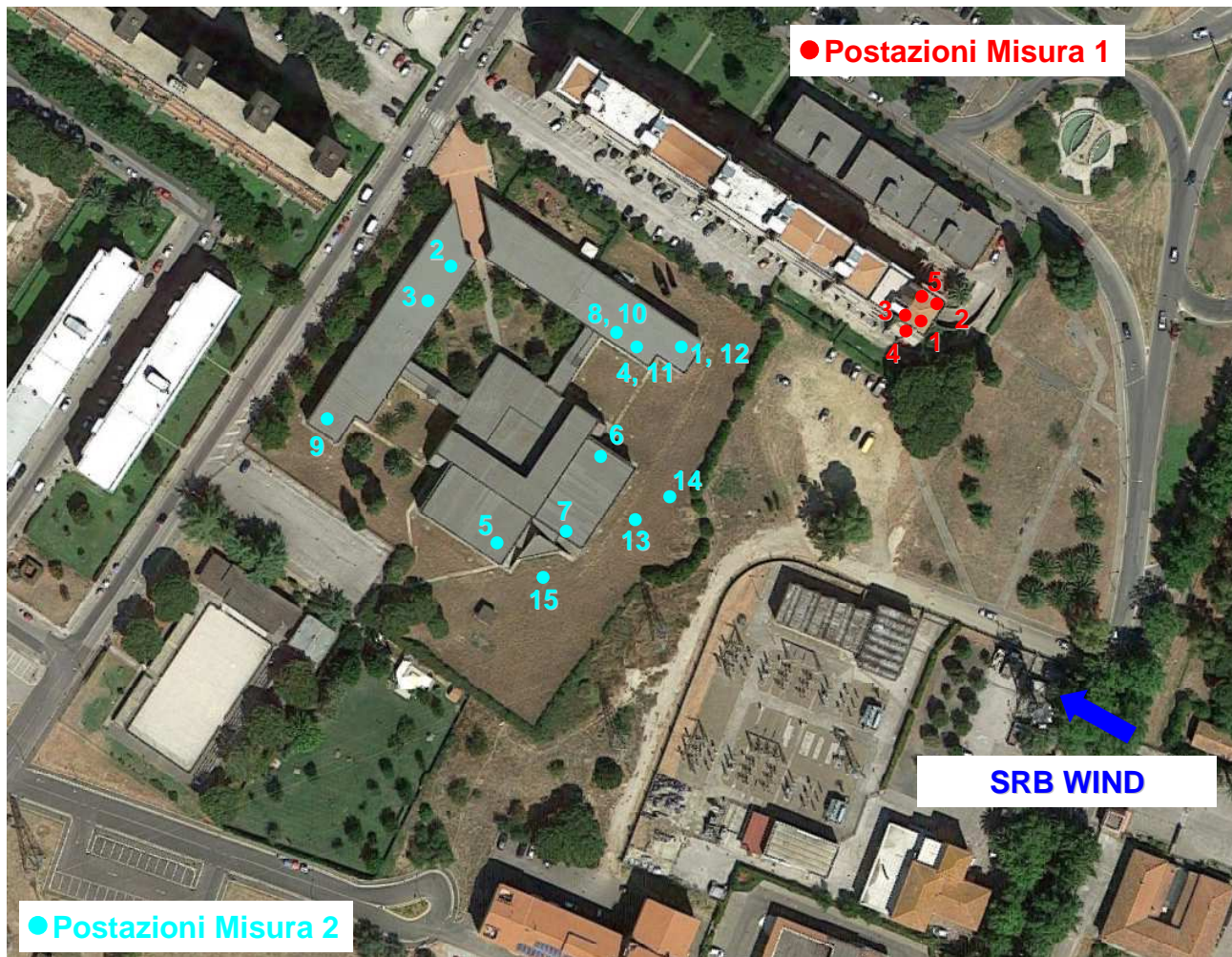
CARTOGRAFIA CON INDICAZIONE DELL'UBICAZIONE DEGLI IMPIANTI E DEGLI EDIFICI OGGETTO DI MISURA



○ SRB WIND
 ○ SRB TIM - VODAFONE
 ★ Misura 1
 ▲ Misura 2

Campo elettrico a banda larga

CARTOGRAFIA CON INDICAZIONE DELL'UBICAZIONE DEGLI IMPIANTI E DEI PUNTI DI MISURA



ESECUZIONE PROVA	RESPONSABILE SUPERVISIONE TECNICA	RESPONSABILE SETTORE AGENTI FISICI
(T.d.P. dott. Leo Bartoletti)* (C.T.P.E. dott. Letizia Padovani)*	(dott. Rossana Lietti)*	(dott. Rossana Lietti)*

* Firma elettronica ai sensi dell'art.1, co.1, lett. q) del D.Lgs 82/2005.

Il presente rapporto di prova si riferisce esclusivamente al campione sottoposto a prova e non può essere riprodotto parzialmente senza l'autorizzazione di ARPAT.

Nel sito web di ARPAT all'indirizzo <http://www.arpat.toscana.it/agenzia/sistema-gestione-qualità/accreditamento-dei-laboratori-iso-iec-17025> è riportata un'informativa su "Significato dell'accreditamento e la rete dei laboratori ARPAT".