



ARPAT  
AREA VASTA CENTRO  
settore agenti fisici  
via Ponte alle Mosse 211  
50144 - Firenze



LAB N° 0236

rapporto di prova n° 2017-F/99.001/AVC-05 del 17/05/2017

pag. 1 di 4

## misure di campo elettrico a banda larga

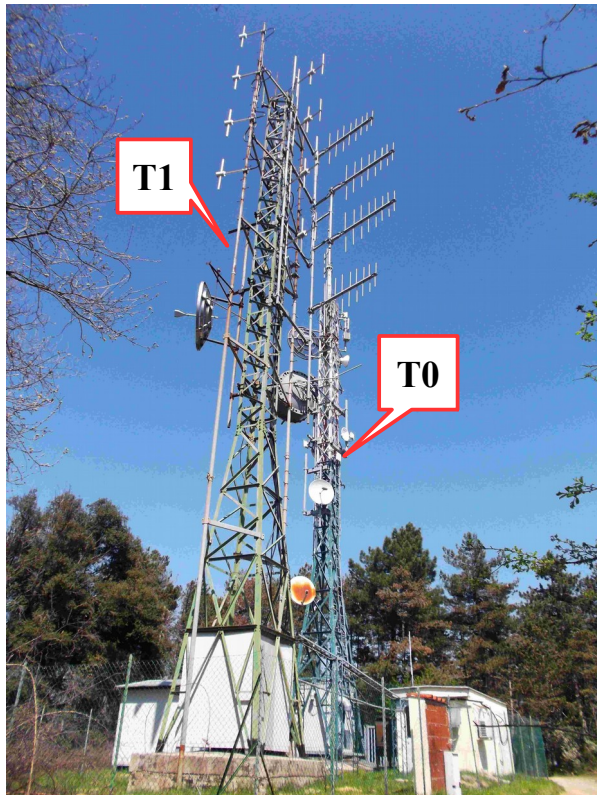
cliente: Comune di Rignano sull'Arno, Piazza della Repubblica, 1

controllo eseguito a seguito di programma interno

foglio di lavoro: 2017-F/99.001/AVC-03

classificazione: FI.01.09.33/14.16 ; DV.07.03.06/20.22

### descrizione sito di misura



sorgente	n° 11 emittenti Radio FM ed 1 emittente DAB distribuite su n° 2 tralicci identificati nel seguito come T1 e T2
località	Loc. Poggio Firenze nel Comune di Rignano sull'Arno
coordinate (Gauss-Boaga)	Traliccio "T1": 1691242; 4841950 (*) Traliccio "T2": 1691305; 4842020 (*)
quota (m s.l.m.)	Quota base traliccio "T1": 673 m Quota base traliccio "T2": 673 m  Traliccio T1: RADIO RADICALE (ARPA185) VIRGIN RADIO (ARPA200) RADIO 105 (ARPA198)  Traliccio T2: RADIOQUATTRO (ARPAFI002) RADIO BLÙ (ARPA209) RADIO STOP 2 (ARPA183) RADIO KISS KISS RADIO CAPITAL (ARPA273) RADIO FIESOLE (ARPAfi087) RADIO SUBASIO (ARPA264) RADIO TOSCANA (ARPA286) CLUB DAB ITALIA (ARPA168)
impianti (gestore, codice)	
note	(*) coordinate ricavate da database progetti ARPAT: base antenna recintata e non



ARPAT  
AREA VASTA CENTRO  
settore agenti fisici  
via Ponte alle Mosse 211  
50144 - Firenze



LAB N° 0236

rapporto di prova n° 2017-F/99.001/AVC-05 del 17/05/2017

pag. 2 di 4

### misure di campo elettrico a banda larga

raggiungibile.

#### METODO DI PROVA

CEI 211-7:2001 + CEI 211-7/C:2010 + CEI 211-7/E:2013 + DPCM 08/07/2003 GU n° 199 28/08/2003 + L. 221/2012 art. 14 comma 8 GU n° 294 18/12/2012

Campo di misura: 0.3-100 V/m; frequenza 10 - 3000 MHz

I valori di incertezza delle misure (espressi come incertezza estesa  $U_E$  con fattore di copertura  $k=2$  corrispondente ad un livello di confidenza di circa 95%) sono contenuti entro i 3 dB previsti dalla norma CEI 211-7:2001 per il confronto diretto con i limiti). In particolare l'incertezza estesa  $U_E$  risulta:

- non determinabile per valori inferiori a 0,5 V/m
- 25% per valori di campo elettrico inferiori a 6 V/m (con un valore massimo di 1,5 V/m a 6 V/m)
- 27% per valori di campo elettrico tra 6-10 V/m (con un valore massimo di 2,7 V/m a 10 V/m)
- 32% per valori di campo elettrico tra 10-20 V/m (con un valore massimo di 6,4 V/m a 20 V/m)
- 38% per valori di campo elettrico tra 20-100 V/m (con un massimo di 3,8 V/m a 100 V/m)

#### STRUMENTAZIONE UTILIZZATA

catena di misura composta da misuratore PMM 8053B (Inv. Tec. 761), ripetitore ottico OR03 (Inv. Tec. 5907) e sonda per campo elettrico PMM EP 330 (Inv. Tec. 762) (range 0.3-300 V/m; frequenza 0.1-3000 MHz) - certificato di taratura n. 50603355E dell'11/05/2015 LAT n. 008

#### MISURE DI CAMPO ELETTRICO E (V/m)

Provincia di Firenze, località Poggio Firenze - Comune di Rignano sull'Arno

data: 07/04/2017

altezza sonda da piano di calpestio 1,5 m

id	periodo di misura	indirizzo	descrizione punto di misura	E (V/m)	tipo di limite applicabile	note
P1	12:05 - 12:11	Loc. Poggio Firenze	sulla strada fra T1 e T2	8,6	limite di esposizione	(a), (b)

#### tipo di limite applicabile (VALORI DI RIFERIMENTO NORMATIVO)

limite di esposizione (art. 3 comma 1 D.P.C.M. 08/07/2003): 20 V/m mediato su un intervallo di 6 minuti

valore di attenzione (art. 3 comma 2 D.P.C.M. 08/07/2003): 6 V/m mediato su un intervallo di 24 ore in edifici adibiti a permanenze non inferiori a 4 ore giornaliere e loro pertinenze

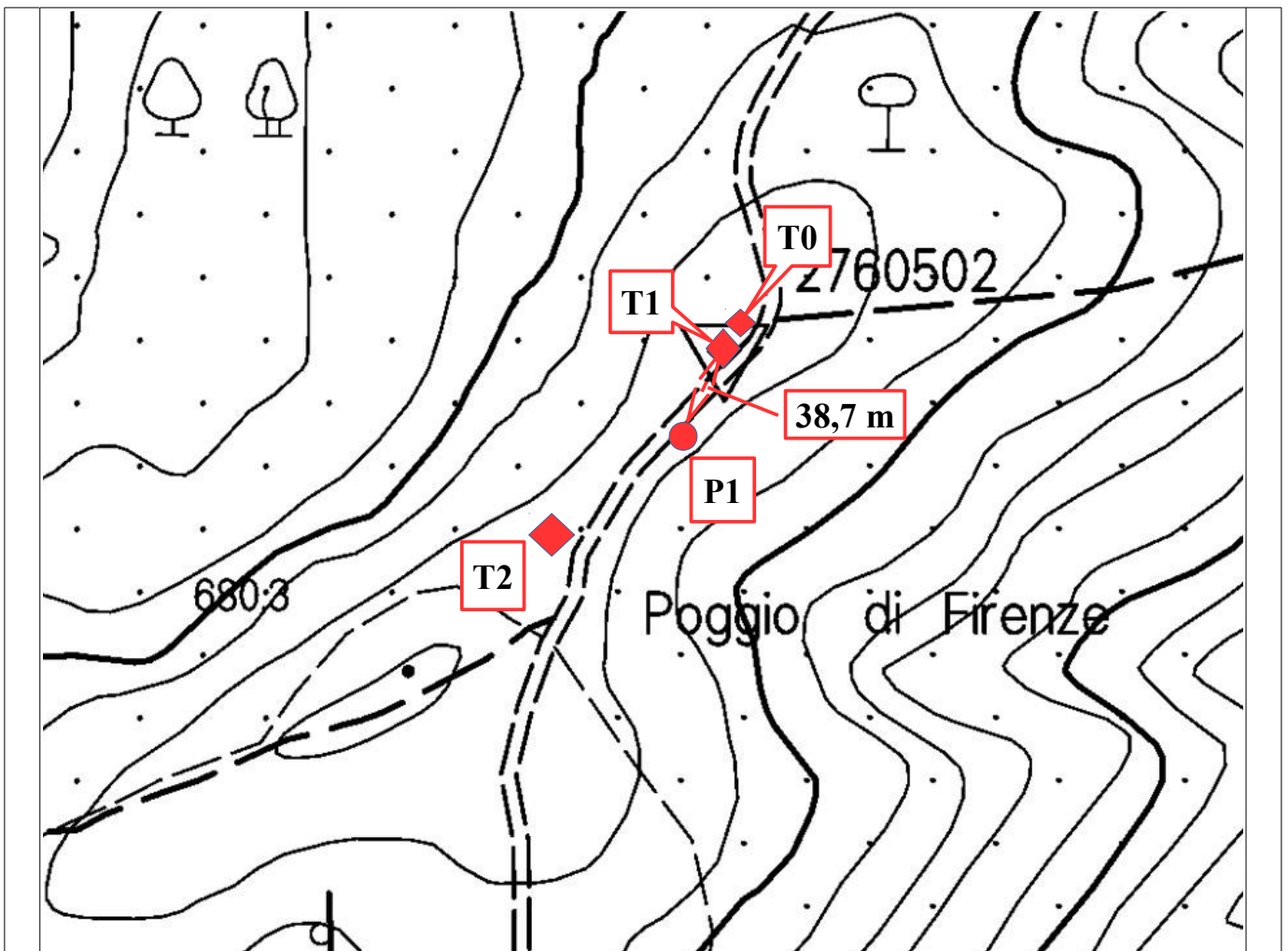
obiettivo di qualità (art. 4 D.P.C.M. 08/07/2003) 6 V/m mediato su un intervallo di 24 ore all'aperto in aree intensamente frequentate

### misure di campo elettrico a banda larga

#### note

- |     |   |
|-----|---|
| (a) | nel punto P1 è stata eseguita una misura in banda stretta di cui al RdP 2017-F/AVC.001-01                           |
| (b) | Il valore misurato non è direttamente confrontabile con i limiti normativi (durata della misura inferiore a 24 ore) |

#### MAPPA - POSIZIONE di IMPIANTI e PUNTI DI MISURA





**ARPAT**  
**AREA VASTA CENTRO**  
settore agenti fisici  
via Ponte alle Mosse 211  
50144 - Firenze



LAB N° 0236

**rapporto di prova n° 2017-F/99.001/AVC-05 del 17/05/2017**

**pag. 4 di 4**

### **misure di campo elettrico a banda larga**

<b>ESECUZIONE PROVA</b> Andrea Carmagnini *	<b>SUPERVISIONE TECNICA</b> Giuseppe Nesti *	<b>per il RESPONSABILE SETTORE AGENTI FISICI</b> Maura Ceccanti *
--	---	--

\* Firma elettronica ai sensi dell'art.1, co.1, lett. q) del D.Lgs 82/2005.

Il presente rapporto di prova si riferisce esclusivamente al campione sottoposto a prova e non può essere riprodotto parzialmente senza l'autorizzazione di ARPAT.

Nel sito web di ARPAT all'indirizzo <http://www.arpat.toscana.it/agenzia/sistema-gestione-qualita/accreditamento-dei-laboratori-iso-iec-17025> è riportata un'informativa su "Significato dell'accreditamento e la rete dei laboratori ARPAT".