

Rapporto di prova n° 2017-F/99.001/AVS-20 del 06/12/2017

pag. 1 di 4

### Campo elettrico a banda larga

**Cliente:** Comune di Civitella in Val di Chiana (AR) **Indirizzo:** Via Settembrini, 21 - 52041 Civitella in Val di Chiana (AR)

**Programma ARPAT:** Piano annuale attività 2017

**Protocollo richiesta:** //

**Riferimento foglio di lavoro:** 2017-F/AVS-BL-20

**Classificazione:** DV.07.03.06/26.35  
AR.01.09.17/34.17  
AR.01.09.17/31.6

#### DESCRIZIONE DEL SITO INSTALLAZIONE IMPIANTI



<b>Comune</b>	Civitella in Val di Chiana
<b>Indirizzo</b>	Loc. La Guardiola
<b>Coordinate (Gauss-Boaga)</b>	X = 1721959,7 m Y = 4811853,2 m
<b>Altitudine (m s.l.m.)</b>	543,8
<b>Gestore</b>	C.R.DAB. DAB Italia EURODAB SRT (BANDA LARGA) Elemedia – M2O, RADIO DEEJAY Monradio - RADIO 101 - LA GUARDIOLA Radio Studio105 - RADIO 105 Il Sole 24 Ore (ex NuovaRadio) - RADIO 24 RADIO BLU Publiaudio - RADIO CUORE Radio Kiss Kiss Radio Subasio - RADIO SUBASIO PIU' RADIO AUT - RADIO SUBY RDS Radio Monte Serra - RTN Virgin Radio SEP Srl – RADIO FIESOLE 100
<b>Note</b>	

#### METODO DI PROVA

CEI 211-7:2001 + CEI 211-7/C:2010 + CEI 211-7/E:2013 + DPCM 08/07/2003 GU n° 199 28/08/2003 + L. 221/2012 art. 14 comma 8 GU n° 294 18/12/2012.

Campo di misura: 0.3-100 V/m; frequenza 10 ÷ 3000 MHz

### Campo elettrico a banda larga

I valori di incertezza delle misure (espressi come incertezza estesa  $U_E$  con fattore di copertura  $k=2$  corrispondente ad un livello di confidenza di circa 95% per una distribuzione normale) sono contenuti entro i 3 dB (previsti dal punto 13.5.1 della norma CEI 211-7:2001 per il confronto diretto con i limiti). In particolare l'incertezza estesa  $U_E$  risulta:

- non determinabile per valori inferiori a 0,5 V/m
- 25% per valori di campo elettrico inferiori o uguali a 6 V/m (con un valore massimo di 1,5 V/m a 6 V/m)
- 27% per valori di campo elettrico tra 6 V/m e 10 V/m (compreso) - (con un valore massimo di 2,7 V/m a 10 V/m)
- 32% per valori di campo elettrico tra 10 V/m e 20 V/m (compreso) - (con un valore massimo di 6,4 V/m a 20 V/m)
- 38% per valori di campo elettrico tra 20 V/m e 100 V/m (compreso) - (con un massimo di 38 V/m a 100 V/m)

#### STRUMENTAZIONE UTILIZZATA

**CATENA DI MISURA:** Misuratore PMM 8053 dotato di sonda per campo elettrico PMM EP 330 (inv. tec. 4571-4572) (range 0.3÷300 V/m; frequenza 0.1÷3000 MHz) - certificato di taratura n. 60803846E del 05/08/2016 LAT n. 008 NARDA.

### MISURE DI CAMPO ELETTRICO E (V/m) AR, Civitella in Val di Chiana

DATA: 22-09-2017			Altezza sonda: 1,5 metri			
ID	PERIODO MISURA	INDIRIZZO	POSIZIONE	E (V/m)	Tipo di limite applicabile [1]	NOTE
20A	12:08÷12:14	La Guardiola	ingresso area impianti	9,18	Limite di esposizione	(a)
20B	12:15÷12:21	La Guardiola	strada accesso impianti	3,47	Limite di esposizione	
20C	12:23÷12:29	La Guardiola	centro area impianti	12,07	Limite di esposizione	
20D	12:29÷12:35	La Guardiola	area impianti lato nord-est	4,23	Limite di esposizione	
20E	12:40÷12:46	La Guardiola	area impianti lato sud	5,54	Limite di esposizione	
20F	12:55÷13:01	La Guardiola	piazzale abitazione	Low	Valore di attenzione	(b)
DATA: 11-10-2017			Altezza sonda: 1,5 metri			
20G	10:30÷10:36	La Guardiola	Strada sotto impianti	3,12	Limite di esposizione	(a)

### Campo elettrico a banda larga

#### [1] RIFERIMENTI NORMATIVI

limite di esposizione (art. 3 comma 1 DPCM 08/07/2003): 20 V/m mediato su un intervallo di 6'

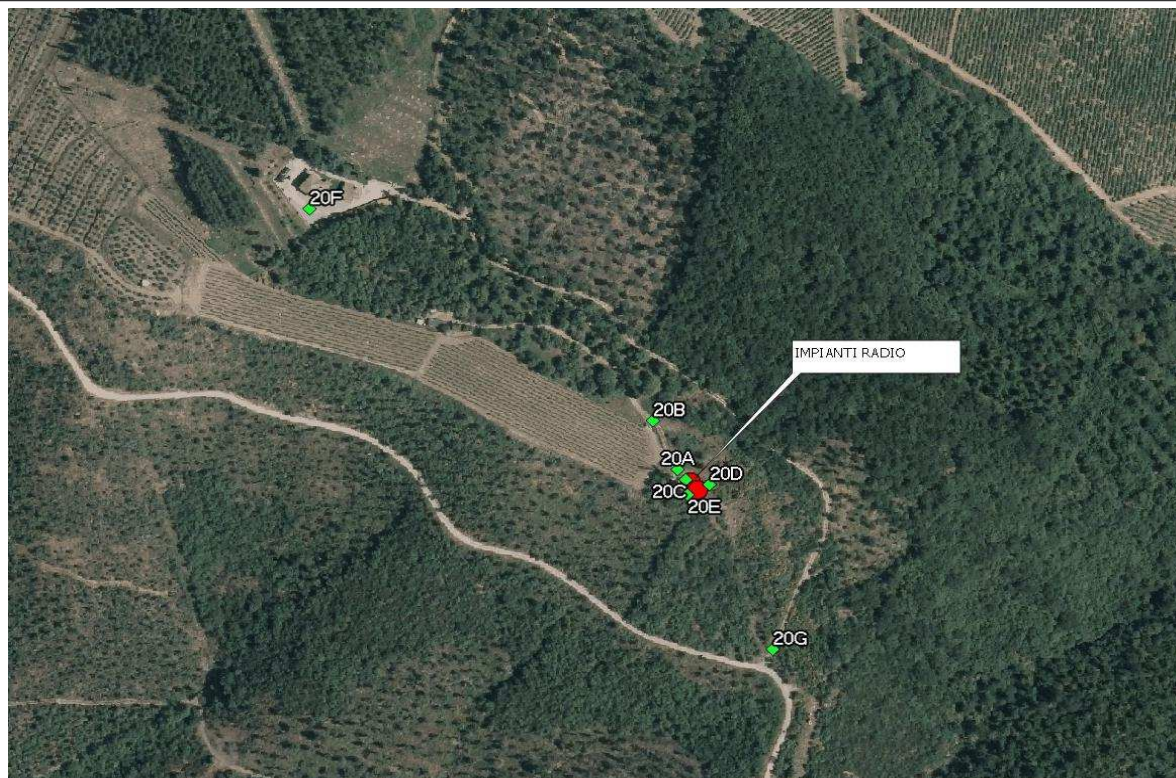
valore di attenzione (art. 3 comma 2 DPCM 08/07/2003): 6 V/m mediato su un intervallo di 24 ore in edifici adibiti a permanenze non inferiori a 4 ore giornaliere e loro pertinenze

obiettivo di qualità (art. 4 DPCM 08/07/2003) : 6 V/m mediato su un intervallo di 24 ore all'aperto in aree intensamente frequentate.

#### NOTE

- |     |   |
|-----|---|
| (a) | Nei punti 20A e 20G sono stati eseguiti controlli in banda stretta con analizzatore di spettro NARDA SMR-3000 (n. inv. 4582) dotato di sonda isotropica 3501/01 (n. inv. 5782) - range 75-3000 MHz di cui al RP 2017-F/AVS-BS-01. |
| (b) | Valore al di sotto del fondo strumentale 0,3 V/m.   |

#### CARTOGRAFIA CON INDICAZIONE DELL'UBICAZIONE DEGLI IMPIANTI E DEI PUNTI DI MISURA





**Campo elettrico a banda larga**

<b>ESECUZIONE PROVA</b> (T.d.P. per.ind. Pierluigi Fabbroni) *	<b>RESPONSABILE SUPERVISIONE TECNICA</b> (dott. Rossana Lietti) *	<b>RESPONSABILE SETTORE AGENTI FISICI</b> (dott. Rossana Lietti)*
---	--	--

\* Firma elettronica ai sensi dell'art.1, co.1, lett. q) del D.Lgs 82/2005.

Il presente rapporto di prova si riferisce esclusivamente al campione sottoposto a prova e non può essere riprodotto parzialmente senza l'autorizzazione di ARPAT.

Nel sito web di ARPAT all'indirizzo <http://www.arpat.toscana.it/agenzia/sistema-gestione-qualita/accreditamento-dei-laboratori-iso-iec-17025> è riportata un'informativa su "Significato dell'accreditamento e la rete dei laboratori ARPAT".