

Rapporto di prova n° 2017-F/99.001/AVS-21 del 17/11/2017

pag. 1 di 4

Campo elettrico a banda larga

Cliente: Comune di Foiano della Chiana (AR) **Indirizzo:** Piazza Cavour, 1 - 52045 Foiano della Chiana (AR)

Programma ARPAT

Protocollo richiesta:

Riferimento foglio di lavoro: 2017-F/AVS-BL-21

Classificazione: DV.07.03.06/26.35
AR.01.09.19/2.4
AR.01.09.19/3.4
AR.01.09.19/4.6
AR.01.09.19/5.3

DESCRIZIONE DEL SITO INSTALLAZIONE IMPIANTI



Comune	Foiano della Chiana
Indirizzo	Piazza Cavour , campanile Via Santissima Trinità 2/4
Coordinate (Gauss-Boaga)	X = 1728834,3 m Y = 4792751,7 m
Altitudine (m s.l.m.)	318,8
Gestore	Radio EFFE Vodafone 3464 Foiano della Chiana Tim AR56 Foiano della Chiana Wind-Tre Foiano della Chiana 5-6269-A (ex H3G)
Note	

METODO DI PROVA

CEI 211-7:2001 + CEI 211-7/C:2010 + CEI 211-7/E:2013 + DPCM 08/07/2003 GU n° 199 28/08/2003 + L. 221/2012 art. 14 comma 8 GU n° 294 18/12/2012.

Campo di misura: 0.3-100 V/m; frequenza 10 ÷ 3000 MHz

I valori di incertezza delle misure (espressi come incertezza estesa U_E con fattore di copertura $k=2$ corrispondente ad un livello di confidenza di circa 95% per una distribuzione normale) sono contenuti entro i 3 dB (previsti dal punto 13.5.1 della norma CEI 211-7:2001 per il confronto diretto con i limiti). In particolare l'incertezza estesa U_E risulta:

- non determinabile per valori inferiori a 0,5 V/m
- 25% per valori di campo elettrico inferiori o uguali a 6 V/m (con un valore massimo di 1,5 V/m a 6 V/m)
- 27% per valori di campo elettrico tra 6 V/m e 10 V/m (compreso) - (con un valore massimo di 2,7 V/m a 10 V/m)
- 32% per valori di campo elettrico tra 10 V/m e 20 V/m (compreso) - (con un valore massimo di 6,4 V/m a 20 V/m)
- 38% per valori di campo elettrico tra 20 V/m e 100 V/m (compreso) - (con un massimo di 38 V/m a 100 V/m)

Rapporto di prova n° 2017-F/99.001/AVS-21 del 17/11/2017

pag. 2 di 4

Campo elettrico a banda larga

STRUMENTAZIONE UTILIZZATA

CATENA DI MISURA: Misuratore PMM 8053 dotato di sonda per campo elettrico PMM EP 330 (inv. tec. 4575-4576) (range 0.3÷300 V/m; frequenza 0.1÷3000 MHz) - certificato di taratura n. 61203981E del 09/12/2016 LAT n. 008 NARDA.

MISURE DI CAMPO ELETTRICO E (V/m) AR, Foiano della Chiana

DATA: 03-10-2017			Altezza sonda: 1,5 metri			
ID	PERIODO MISURA	INDIRIZZO	POSIZIONE	E (V/m)	Tipo di limite applicabile [1]	NOTE
21A	10:53÷10:59	Piazza Cavour 1, palazzo comunale	archivio - 3° piano	1,61	Valore di attenzione	(a)
21B	10:59÷11:02	Piazza Cavour 1, palazzo comunale	ingresso archivio - 3° piano	1,18	Valore di attenzione	
21C	11:04÷11:10	Piazza Cavour 1, palazzo comunale	ufficio manutenzione - sport - 2° piano	0,40	Valore di attenzione	
21D	11:13÷11:16	Piazza Cavour 1, palazzo comunale	ufficio suap - 2° piano	0,43	Valore di attenzione	
21E	11:16÷11:19	Piazza Cavour 1, palazzo comunale	ufficio suap - 2° piano	0,40	Valore di attenzione	
21F	11:24÷11:26	Piazza Cavour 6, palazzo Granducato	vano scale - 2° piano	0,90	Limite di esposizione	
21G	11:28÷11:31	Piazza Cavour 6, palazzo Granducato	soffitta archivio biblioteca - 3° piano	3,62	Limite di esposizione	
21H	11:34÷11:37	Piazza Cavour 6, palazzo Granducato	soffitta archivio biblioteca - 3° piano	2,90	Limite di esposizione	(a)

[1] RIFERIMENTI NORMATIVI

limite di esposizione (art. 3 comma 1 DPCM 08/07/2003): 20 V/m mediato su un intervallo di 6'

valore di attenzione (art. 3 comma 2 DPCM 08/07/2003): 6 V/m mediato su un intervallo di 24 ore in edifici adibiti a permanenze non inferiori a 4 ore giornaliere e loro pertinenze

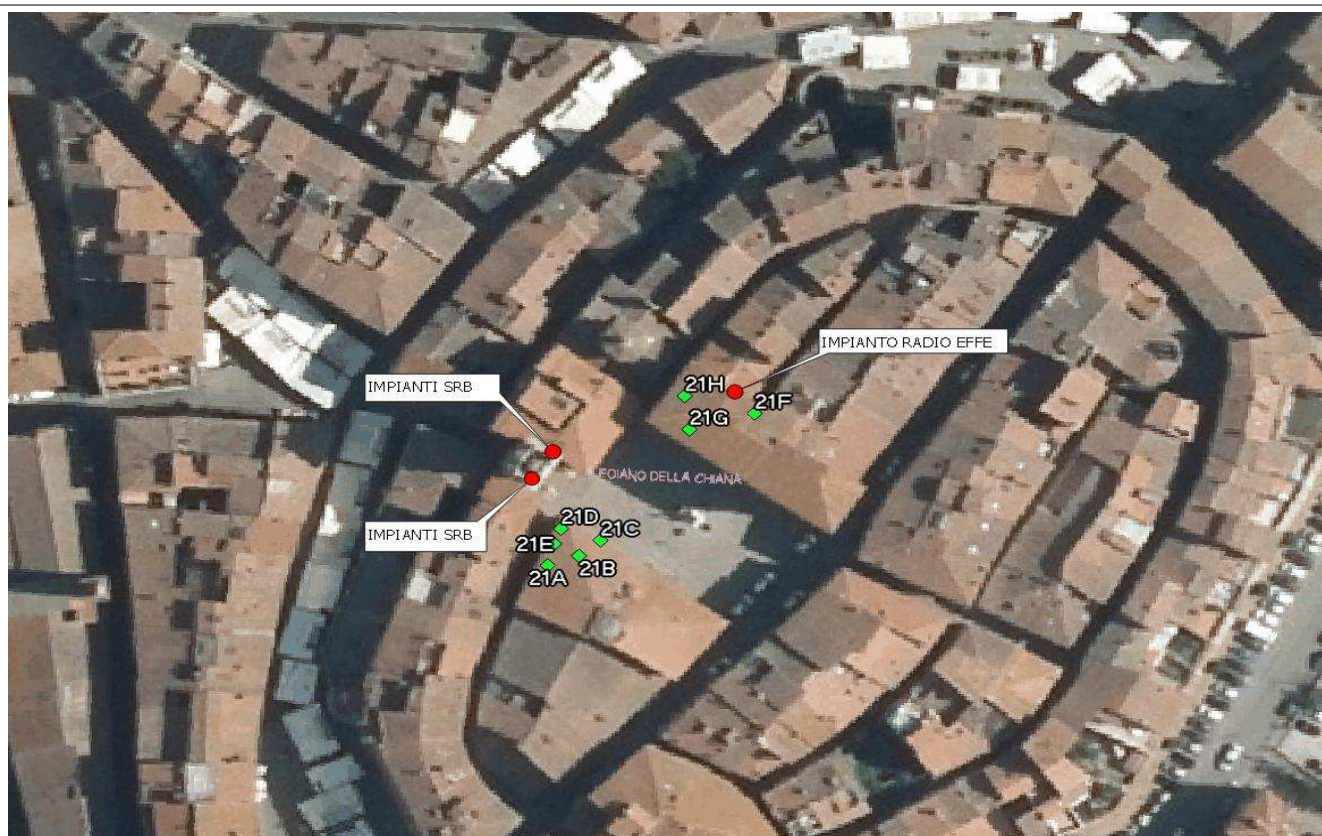
obiettivo di qualità (art. 4 DPCM 08/07/2003) : 6 V/m mediato su un intervallo di 24 ore all'aperto in aree intensamente frequentate

Campo elettrico a banda larga

NOTE

- (a) Nei punti 21A e 21H è stato eseguito un controllo in banda stretta con analizzatore di spettro NARDA SMR-3000 (n. inv. 4582) dotato di sonda isotropica 3501/01 (n. inv. 5782) - range 75-3000 MHz riscontrando che risultano presenti i sistemi: RADIO EFFE 101.2 MHz; VODAFONE: GSM – UMTS; TIM: LTE800 – GSM – UMTS; H3G: UMTS. Nel punto 21H il contributo predominante è di Radio Effe.

CARTOGRAFIA CON INDICAZIONE DELL'UBICAZIONE DEGLI IMPIANTI E DEI PUNTI DI MISURA



ESECUZIONE PROVA

(T.d.P. per.ind. Pierluigi Fabbroni) *
(T.d.P. dott. Nico Pernici) *

RESPONSABILE SUPERVISIONE TECNICA

(dott. Rossana Lietti) *

RESPONSABILE SETTORE AGENTI FISICI

(dott. Rossana Lietti)*

* Firma elettronica ai sensi dell'art. 1, co.1, lett. q) del D.Lgs 82/2005.



ARPAT AREA VASTA SUD
Settore Agenti Fisici
Via Maginardo, 1 – 52100 Arezzo



LAB N° 0236

Rapporto di prova n° 2017-F/99.001/AVS-21 del 17/11/2017

pag. 4 di 4

Campo elettrico a banda larga

Il presente rapporto di prova si riferisce esclusivamente al campione sottoposto a prova e non può essere riprodotto parzialmente senza l'autorizzazione di ARPAT.

Nel sito web di ARPAT all'indirizzo <http://www.arpat.toscana.it/agenzia/sistema-gestione-qualita/accreditamento-dei-laboratori-iso-iec-17025> è riportata un'informativa su "*Significato dell'accreditamento e la rete dei laboratori ARPAT*".