

Rapporto di prova n° 2017-F/99.001/AVS-25 del 27/11/2017

pag. 1 di 3

Campo elettrico a banda larga

Cliente: Comune di Monte San Savino(AR) **Indirizzo:** Corso Sangallo, 38 - 52048 Monte San Savino (AR)

Programma ARPAT : piano annuale attività 2017

Protocollo richiesta: //

Riferimento foglio di lavoro: 2017-F/AVS-BL-26

Classificazione: DV.07.03.06/26.35
AR.01.09.24/1.7
AR.01.09.24/14.3
AR.01.09.24/2.2

DESCRIZIONE DEL SITO INSTALLAZIONE IMPIANTI

	Comune	Monte San Savino
	Indirizzo	Loc. Magliostro, Via S. Cristina SS delle Vertighe
	Coordinate (Gauss-Boaga)	X = 1723207,4 m Y = 4802049,2 m
	Altitudine (m s.l.m.)	301,1 m
	Gestore	Tim - AR27 MONTE SAN SAVINO Vodafone - 3RM04011 MONTE SAN SAVINO WindTre- 6180 MONTE SAN SAVINO (ex H3G)
Note		

METODO DI PROVA

CEI 211-7:2001 + CEI 211-7/C:2010 + CEI 211-7/E:2013 + DPCM 08/07/2003 GU n° 199 28/08/2003 + L. 221/2012 art. 14 comma 8 GU n° 294 18/12/2012.

Campo di misura: 0.3-100 V/m; frequenza 10 ÷ 3000 MHz

I valori di incertezza delle misure (espressi come incertezza estesa U_E con fattore di copertura $k=2$ corrispondente ad un livello di confidenza di circa 95% per una distribuzione normale) sono contenuti entro i 3 dB (previsti dal punto 13.5.1 della norma CEI 211-7:2001 per il confronto diretto con i limiti). In particolare l'incertezza estesa U_E risulta:

- non determinabile per valori inferiori a 0,5 V/m
- 25% per valori di campo elettrico inferiori o uguali a 6 V/m (con un valore massimo di 1,5 V/m a 6 V/m)
- 27% per valori di campo elettrico tra 6 V/m e 10 V/m (compreso) - (con un valore massimo di 2,7 V/m a 10 V/m)
- 32% per valori di campo elettrico tra 10 V/m e 20 V/m (compreso) - (con un valore massimo di 6,4 V/m a 20 V/m)
- 38% per valori di campo elettrico tra 20 V/m e 100 V/m (compreso) - (con un massimo di 38 V/m a 100 V/m)

Rapporto di prova n° 2017-F/99.001/AVS-25 del 27/11/2017

pag. 2 di 3

Campo elettrico a banda larga

STRUMENTAZIONE UTILIZZATA

CATENA DI MISURA: Misuratore PMM 8053 dotato di sonda per campo elettrico PMM EP 330 (inv. tec. 4575-4576) (range 0.3÷300 V/m; frequenza 0.1÷3000 MHz) - certificato di taratura n. 61203981E del 09/12/2016 LAT n. 008 NARDA.

MISURE DI CAMPO ELETTRICO E (V/m) AR, Monte San Savino

DATA: 22-11-2017

Altezza sonda: 1,5 metri

ID	PERIODO MISURA	INDIRIZZO	POSIZIONE	E (V/m)	Tipo di limite applicabile [1]	NOTE
25A	11:37÷11:43	La Malagiostra 587d	terrazzo - 1° piano	2,66	Valore di attenzione	
25B	11:43÷11:45	La Malagiostra 587d	sala - 1° piano	0,71	Valore di attenzione	
25C	11:51÷11:57	via S. Cristina	fronte abitazioni	1,36	Limite di esposizione	(a)
25D	12:03÷12:06	via S. Cristina	lungo strada	0,65	Limite di esposizione	
25E	12:12÷12:14	Il Nonno	lungo strada	0,44	Limite di esposizione	
25F	12:16÷12:18	Il Nonno	fronte abitazione	0,71	Limite di esposizione	
25G	12:23÷12:26	La Malagiostra	lungo strada	1,57	Limite di esposizione	(a)

[1] RIFERIMENTI NORMATIVI

limite di esposizione (art. 3 comma 1 DPCM 08/07/2003): 20 V/m mediato su un intervallo di 6'

valore di attenzione (art. 3 comma 2 DPCM 08/07/2003): 6 V/m mediato su un intervallo di 24 ore in edifici adibiti a permanenze non inferiori a 4 ore giornaliere e loro pertinenze

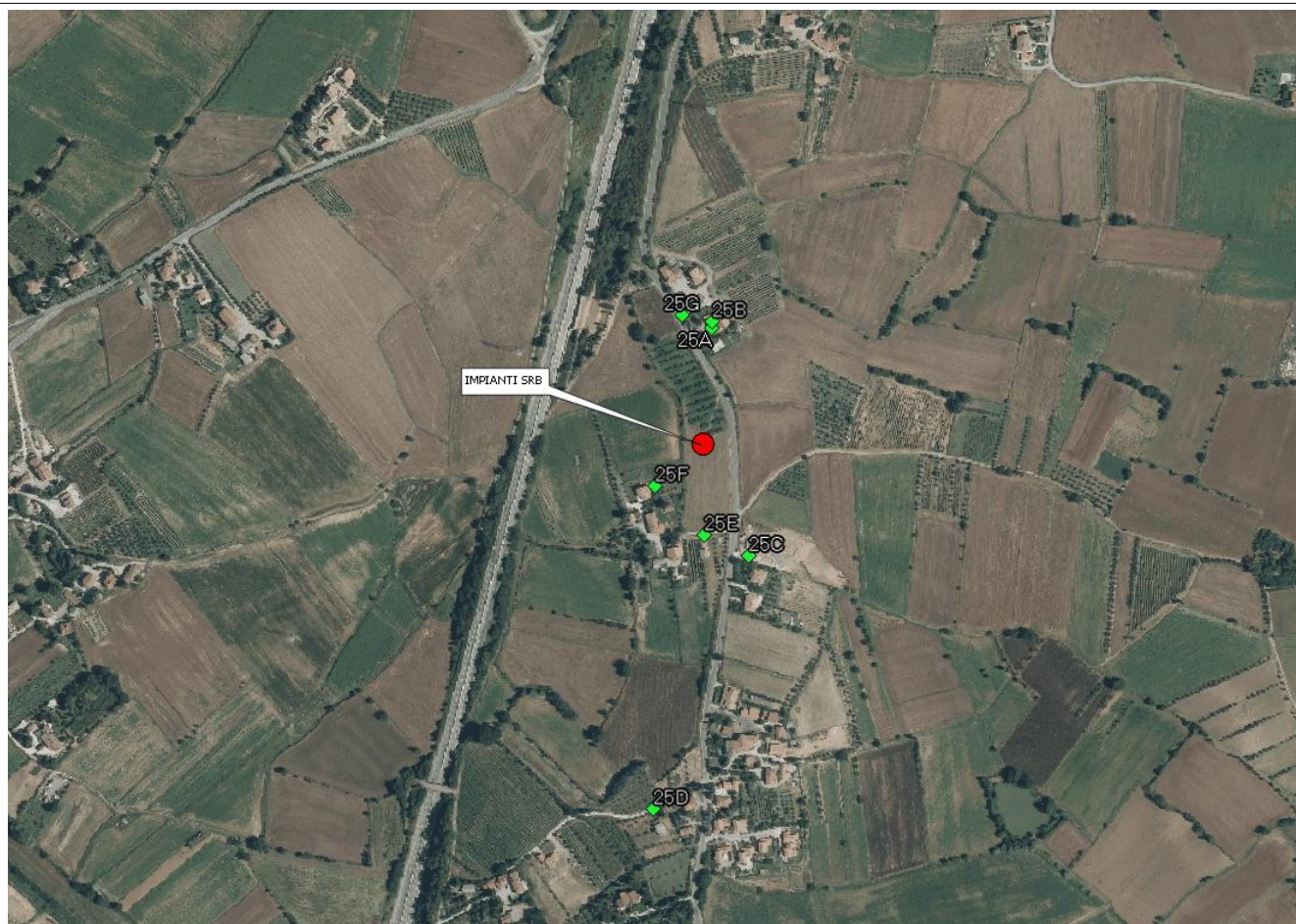
obiettivo di qualità (art. 4 DPCM 08/07/2003) : 6 V/m mediato su un intervallo di 24 ore all'aperto in aree intensamente frequentate

NOTE

(a) nel punto 25C e 25G è stato eseguito un controllo in banda stretta con analizzatore di spettro NARDA SMR-3000 (n. inv. 4582) dotato di sonda isotropica 3501/01 (n. inv. 5782) - range 75-3000 MHz riscontrando che risultano presenti i sistemi: TIM: LTE 800, GSM 900, UMTS 2100. VODAFONE: GSM 900, LTE 1800, UMTS 2100. H3G: UMTS 2100.

Campo elettrico a banda larga

CARTOGRAFIA CON INDICAZIONE DELL'UBICAZIONE DEGLI IMPIANTI E DEI PUNTI DI MISURA



<p>ESECUZIONE PROVA (T.d.P. per.ind. Pierluigi Fabbroni) *</p>	<p>RESPONSABILE SUPERVISIONE TECNICA (dott. Rossana Lietti) *</p>	<p>RESPONSABILE SETTORE AGENTI FISICI (dott. Rossana Lietti)*</p>
---	--	--

* Firma elettronica ai sensi dell'art. 1, co.1, lett. q) del D.Lgs 82/2005.

Il presente rapporto di prova si riferisce esclusivamente al campione sottoposto a prova e non può essere riprodotto parzialmente senza l'autorizzazione di ARPAT.

Nel sito web di ARPAT all'indirizzo <http://www.arp.at.toscana.it/agenzia/sistema-gestione-qualita/accreditamento-dei-laboratori-iso-iec-17025> è riportata un'informativa su "Significato dell'accreditamento e la rete dei laboratori ARPAT".