

misura di campo elettrico – banda stretta

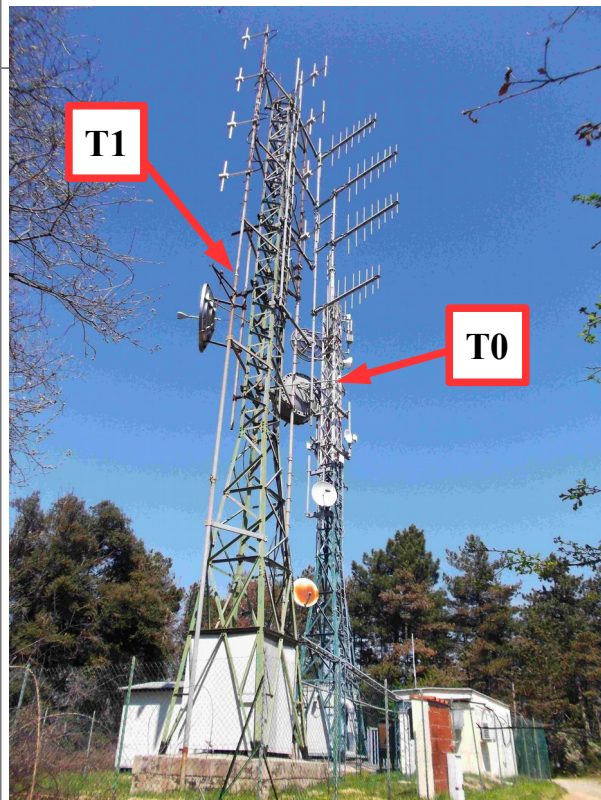
Cliente: Comune di Rignano sull'Arno - Piazza della Repubblica, 1

controllo eseguito a seguito di programma interno

foglio di lavoro: BS 2017-PP/F/AVC.001-01 del
06/04/2017

Classificazione: FI.01.09.33/14.16;
DV.07.03.06/20.26

descrizione sito di misura



n° 11 emittenti Radio FM ed 1 emittente DAB distribuite su n° 2 tralicci identificati nel seguito come T1 e T2.

Sul Traliccio indicato con T0 non sono installate emittenti FM.

Indirizzo, Comune	Loc. Poggio Firenze nel Comune di Rignano sull'Arno
-------------------	---

coordinate (Gauss-Boaga)	Traliccio "T1": 1691242; 4841950 (*) Traliccio "T2": 1691305; 4842020 (*)
--------------------------	--

quota (m s.l.m.)	Quota base traliccio "T1": 673 m Quota base traliccio "T2": 673 m
-------------------	--

impianti (gestore, codice)	Traliccio T1:
	RADIO RADICALE (ARPA185) VIRGIN RADIO (ARPA200) RADIO 105 (ARPA198)
	Traliccio T2:
	RADIOQUATTRO (ARPAFI002)
	RADIO BLÙ (ARPA209)
	RADIO STOP 2 (ARPA183)
	RADIO KISS KISS
	RADIO CAPITAL (ARPA273)
	RADIO FIESOLE (ARPAfi087)
RADIO SUBASIO (ARPA264)	
	RADIO TOSCANA (ARPA286)
	CLUB DAB ITALIA (ARPA168)

note	(*) coordinate ricavate da database progetti ARPAT: base antenna recintata e non raggiungibile.
------	---



ARPAT
AREA VASTA CENTRO
 Settore Agenti Fisici
 via Ponte alle Mosse 211 - 50144
 Comune di Firenze

misura di campo elettrico – banda stretta

METODO DI PROVA

CEI 211-7:2001 + CEI 211-7/C:2010 + CEI 211-7/E:2013 + DPCM 08/07/2003 GU n° 199 28/08/2003 + L. 221/2012 art. 14 comma 8 GU n° 294 18/12/2012

I valori di incertezza delle misure (espressi come incertezza estesa U_E con fattore di copertura $k=2$ corrispondente ad un livello di confidenza di circa 95%) sono contenuti entro i 3 dB previsti dalla norma CEI 211-7:2001.

STRUMENTAZIONE UTILIZZATA

Catena di misura composta da analizzatore Agilent E4402B IT-0713 con certificato di taratura n.45518 del 9/3/16 (LAT n.019), antenna biconica PCD8250 IT-0716 (frequenza 80-2500 MHz) con certificato di taratura n.EH-A 169/16 del 15/2/16 (OKD n.13) e cavo RG 400 10 m IT-0716 con certificato di taratura n.EH-A 1069/16 del 24/10/2016 (OKD n.13).

risultati MISURE DI CAMPO ELETTRICO E (V/m)

misure eseguite in data 07/04/2017 , dalle ore 12.30 alle ore 13.25
 nel punto P1: sulla strada forestale in zona compresa fra T1 e T2 a circa 38,7 m dal traliccio T1
 valore di riferimento normativo: limite di esposizione
 altezza della sonda dal piano di calpestio = 1.5 m

tipo impianto	frequenza [MHz]	denominazione impianto	$E \pm U_E^{(1)}$ [V/m]		tipo misura ⁽²⁾
RTV	90,8	RADIO QUATTRO	0,76	± 0,18	B
RTV	91,3	VIRGIN RADIO	1,49	± 0,36	B
RTV	91,7	RADIO BLÙ	3,64	± 0,87	B
RTV	92,6	RADIO STOP 2	0,55	± 0,13	B
RTV	92,8	RADIO KISS KISS	1,03	± 0,25	B
RTV	97,0	RADIO RADICALE	1,93	± 0,46	B
RTV	97,6	RADIO CAPITAL	1,68	± 0,40	B
RTV	97,8	RADIO DIMENSIONE SUONO	0,43	± 0,10	B
RTV	99,0	RADIO 105	1,72	± 0,41	B
RTV	100,0	RADIO FIESOLE	0,87	± 0,21	B
RTV	104,1	RADIO SUBASIO	6,74	± 1,62	B
RTV	104,5	RADIO 101	0,64	± 0,15	B
RTV	104,7	RADIO TOSCANA	1,87	± 0,45	B
RTV	107,9	RADIO CUORE	0,29	± 0,07	B
DAB	227,36	CLUB DAB ITALIA	0,52	± 0,12	C

misura di campo elettrico – banda stretta

VARIE	VARIE	VARIE EMITTENTI (DVB-T ponti radio)	0,14	±	0,03	C
E_{totale}			8,81	±	2,11	

note:

- (1) incertezza estesa 24%, minore di 3dB (fattore di copertura k=2, cioè livello di confidenza del 95% circa per distribuzione normale)
- (2) impostazioni dell'analizzatore: A=traccia positive peak e rivelatore MAXHOLD, B=traccia average RMS e rivelatore RMS, C = Channel Power con traccia average RMS e rivelatore RMS

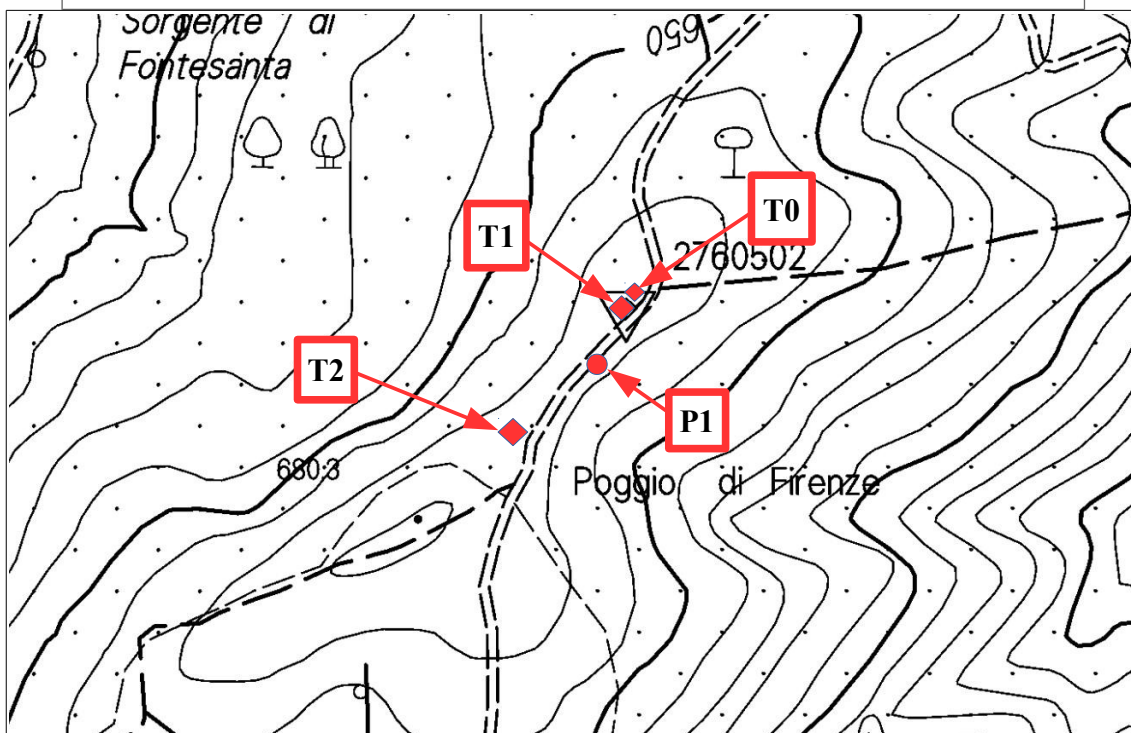
VALORI DI RIFERIMENTO NORMATIVO

limite di esposizione (art. 3 comma 1 D.P.C.M. 08/07/2003): 20 V/m mediato su un intervallo di 6 minuti

valore di attenzione (art. 3 comma 2 D.P.C.M. 08/07/2003): 6 V/m mediato su un intervallo di 24 ore in edifici adibiti a permanenze non inferiori a 4 ore giornaliere e loro pertinenze

obiettivo di qualità (art. 4 D.P.C.M. 08/07/2003) 6 V/m mediato su un intervallo di 24 ore all'aperto in aree intensamente frequentate

MAPPA - POSIZIONE di IMPIANTI e PUNTI DI MISURA





ARPAT
AREA VASTA CENTRO
Settore Agenti Fisici
via Ponte alle Mosse 211 - 50144
Comune di Firenze

rapporto di prova n° 2017-F/AVC.001-01 del 09/05/2017

pag. 4 di 4

misura di campo elettrico – banda stretta

ESECUZIONE Andrea Carmagnini *	SUPERVISIONE TECNICA Giuseppe Nesti *	per il RESPONSABILE SETTORE AGENTI FISICI Maura Ceccanti *
--	---	--

* Firma elettronica ai sensi dell'art. 1, co. 1, lett. q) del D.Lgs 82/2005.

Il presente rapporto di prova si riferisce esclusivamente al campione sottoposto a prova e non può essere riprodotto parzialmente senza l'autorizzazione di ARPAT.

Nel sito web di ARPAT all'indirizzo <http://www.arpat.toscana.it/agenzia/sistema-gestione-qualita/accREDITAMENTO-dei-laboratori-iso-iec-17025> è riportata un'informativa su "Significato dell'accREDITAMENTO e la rete dei laboratori ARPAT".