

Campo elettrico a banda stretta

Cliente: Comune di Civitella in Val di Chiana **Indirizzo:** Via Settembrini, 21 - 52041 Civitella in Val di Chiana (AR)
Programma ARPAT: Piano annuale attività 2017 **Protocollo richiesta:** //
Riferimento foglio lavoro: 2017-F/AVS-BS-01 **Classificazione:** DV.07.03.06/26.35
AR.01.09.17/34.17
AR.01.09.17/31.6

DESCRIZIONE DEL SITO DI INSTALLAZIONE IMPIANTI



Comune	Civitella in Val di Chiana
Indirizzo	Loc. La Guardiola
Coordinate (Gauss-Boaga)	X = 1721959,7 m Y = 4811853,2 m
Quota (m s.l.m.)	543,8
Gestore	C.R.DAB. DAB Italia EURODAB SRT (BANDA LARGA) Elemedia – M2O, RADIO DEEJAY Monradio - RADIO 101 - LA GUARDIOLA Radio Studio105 - RADIO 105 Il Sole 24 Ore (ex NuovaRadio) - RADIO 24 RADIO BLU Publiaudio - RADIO CUORE Radio Kiss Kiss Radio Subasio - RADIO SUBASIO PIU' RADIO AUT - RADIO SUBY RDS Radio Monte Serra - RTN Virgin Radio SEP Srl – RADIO FIESOLE 100
Note	

METODO DI PROVA

CEI 211-7:2001 + CEI 211-10; V1:2004 appendice H + CEI 211-7/E :2013 + DPCM 08/07/2003 GU n° 199 28/08/03+ L. 221/2012 art. 14 comma 8 GU n° 294 del 18/12/12.

Campo di misura: 0.01 – 150 V/m; range 75-3000 MHz

I valori di incertezza delle misure (espressi come incertezza estesa U_E con fattore di copertura $k=2$ corrispondente ad un livello di confidenza del 95%) sono contenuti entro i 3 dB previsti dalla norma CEI 211-7. In particolare l'incertezza estesa U_E risulta pari al **21,7% nel range 75 – 300 MHz.**

Campo elettrico a banda stretta

STRUMENTAZIONE UTILIZZATA

Analizzatore di spettro NARDA SMR-3000 (n. inv. 4582) dotato di sonda isotropica 3501/01 (inv. Tec 5782) - range 75-3000 MHz - certificato di taratura n. 008-60703806E del 15/07/2016 del centro LAT n. 8 NARDA.
Cavo RF3601/02 5m (inv. tec 5783) - certificato di taratura n. 601AT3586 del 20/01/2016 del centro NARDA.

**MISURE DI CAMPO ELETTRICO E (V/m)
Arezzo – Civitella Val di Chiana - loc. La Guardiola**

DATA: 22/09/2017

PERIODO DI MISURA: dalle 12:15 alle 12:30

LOCALITA' - INDIRIZZO: La Guardiola

POSIZIONE: ingresso area impianti

IDENTIFICATIVO PUNTO MISURA: 20A (valore misurato in banda larga 9.18 V/m)

TIPO DI LIMITE APPLICABILE ⁽¹⁾: limite di esposizione

ALTEZZA SONDA: 1,5 m

SORGENTE/GESTORE	FREQUENZA (MHz)	E V/m	NOTE
Radio Kiss Kiss	88.7	0,77	
Radio 24	89.8	0,34	
Radio DeeJay	90.9	0,43	
Radio Blu'	91.8	0,19	
Monradio 101	92.2	0,26	
Radio Cuore	93.4	0,40	
Radio Fiesole 100	94.7	8,90	
M2O	95.3	0,43	
Subasio Piu'	97.1	0,56	
Radio 105	99.0	//	(a)
Radio Suby	99.8	0,68	
Radio Monte Serra	104.7	1,06	
Radio Dimensione Suono	107	1,38	
Virgin Radio	107.9	0,30	
CR DAB	211	//	(a)
Eurodab	223	0,15	
Dab Italia	227	0,33	
E TOTALE		9,20	

Campo elettrico a banda stretta

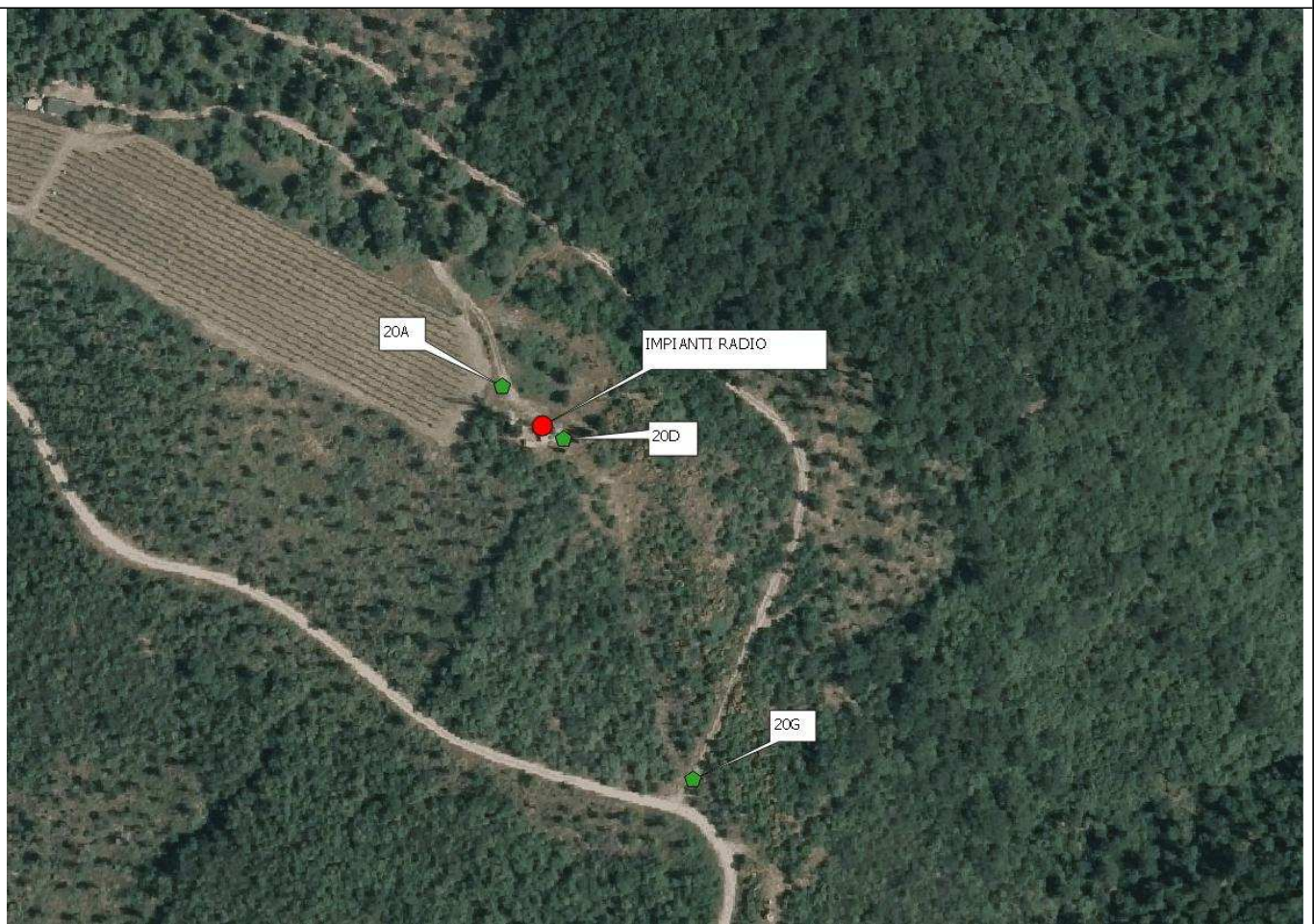
MISURE DI CAMPO ELETTRICO E (V/m) Arezzo – Civitella Val di Chiana - loc. La Guardiola			
DATA: 11/10/2017		PERIODO DI MISURA: dalle 10:30 alle 11:00	
LOCALITA' - INDIRIZZO: La Guardiola		POSIZIONE: strada sotto impianti	
IDENTIFICATIVO PUNTO MISURA: 20G (valore misurato in banda larga 3,12 V/m)			
TIPO DI LIMITE APPLICABILE ^[1] : limite di esposizione			
ALTEZZA SONDA: 1,5 m			
SORGENTE/GESTORE	FREQUENZA (MHz)	E V/m	NOTE
Radio Kiss Kiss	88.7	0,87	
Radio 24	89.8	0,43	
Radio DeeJay	90.9	0,24	
Radio Blu'	91.8	0,20	
Monradio 101	92.2	0,42	
Radio Cuore	93.4	0,41	
Radio Fiesole 100	94.7	0,53	
M2O	95.3	2,40	
Subasio Piu'	97.1	0,26	
Radio 105	99.0	//	(a)
Radio Suby	99.8	0,79	
Radio Monte Serra	104.7	0,26	
Radio Dimensione Suono	107	0,92	
Virgin Radio	107.9	0,29	
CR DAB	211	//	(a)
Eurodab	223	0,29	
Dab Italia	227	0,55	
E TOTALE		3,08	

[1]	<p><u>limite di esposizione</u> (art. 3 comma 1 DPCM 08/07/2003): 20 V/m mediato su un intervallo di 6'.</p> <p><u>valore di attenzione</u> (art. 3 comma 2 DPCM 08/07/2003): 6 V/m mediato su un intervallo di 24 ore in edifici adibiti a permanenze non inferiori a 4 ore giornaliere e loro pertinenze.</p> <p><u>obbiettivo di qualità</u> (art. 4 DPCM 08/07/2003): 6 V/m mediato su un intervallo di 24 ore all'aperto in aree intensamente frequentate.</p>
-----	---

NOTE	
	Media dei valori delle misure effettuate in channel power per un periodo di 6 minuti.
(a)	Valore non rilevabile

Campo elettrico a banda stretta

CARTOGRAFIA CON INDICAZIONE DELL'UBICAZIONE DEGLI IMPIANTI E DEI PUNTI DI MISURA



<p>ESECUZIONE PROVA (T.d.P. dott. Nico Pernici)* (T.d.P. per. ind. Pierluigi Fabbroni)*</p>	<p>RESPONSABILE SUPERVISIONE TECNICA (dott. Rossana Lietti)*</p>	<p>RESPONSABILE SETTORE AGENTI FISICI (dott. Rossana Lietti)*</p>
--	---	--

* Firma elettronica ai sensi dell'art. 1, co.1, lett. q) del D.Lgs 82/2005.

Il presente rapporto di prova si riferisce esclusivamente al campione sottoposto a prova e non può essere riprodotto parzialmente senza l'autorizzazione di ARPAT.