


**Rapporto di prova n° 2018-F/99.001/AVL-15 del 09/11/2018**

pag. 1 di 4

### Campo elettrico a banda larga

<b>Cliente:</b> Comune di Coreglia Antelminelli <b>Programma ARPAT:</b> <b>Riferimento foglio di lavoro:</b> 2018-F/AVL-BL-15	<b>Indirizzo:</b> Piazza Antelminelli, 8 <b>Protocollo:</b> <b>Classificazione:</b> LU.01.09.12/8.2 LU.01.09.12/10.2 LU.01.09.12/11.2 LU.01.09.12/14.2 LU.01.09.12/15.2
---	---

#### DESCRIZIONE DEL SITO INSTALLAZIONE IMPIANTI

	<b>Comune</b>	Coreglia Antelminelli
	<b>Indirizzo</b>	loc. Colle Pastini
	<b>Coordinate (Gauss-Boaga)</b>	X = 1621736 Y = 4879250
	<b>Quota (m s.l.m.)</b>	578,8
	<b>Gestore</b>	Wind Tre Vari DVBT
<b>Note</b>	Impianti collocati su singolo traliccio	

#### METODO DI PROVA

CEI 211-7:2001 + CEI 211-7/C:2010 + CEI 211-7/E:2013 + DPCM 08/07/2003 GU n° 199 28/08/2003 + L. 221/2012 art. 14 comma 8 GU n° 294 18/12/2012.

Campo di misura: 0,3-100 V/m; frequenza 10 ÷ 3000 MHz

 I valori di incertezza delle misure (espressi come incertezza estesa  $U_E$  con fattore di copertura  $k=2$  corrispondente ad un livello di confidenza di circa 95% per una distribuzione normale) sono contenuti entro i 3 dB (previsti dal punto 13.5.1 della norma CEI 211-7:2001 per il confronto diretto con i limiti).

### Campo elettrico a banda larga

In particolare l'incertezza estesa  $U_E$  risulta:

- non determinabile per valori inferiori a 0,5 V/m
- 23% per valori di campo elettrico inferiori a 5,6 V/m (con un valore massimo di 1,4 V/m a 5,6 V/m)
- 25% per valori di campo elettrico tra 5,6-9,4 V/m (con un valore massimo di 2,5 V/m a 9,4 V/m)
- 31% per valori di campo elettrico tra 9,4-18,8 V/m (con un valore massimo di 6,2 V/m a 18,8 V/m)
- 37% per valori di campo elettrico tra 19,4-94 V/m (con un massimo di 37 V/m a 94 V/m)

#### **STRUMENTAZIONE UTILIZZATA**

Misuratore PMM 8053B (Inv. Tec. 3664) dotato di sonda per campo elettrico PMM EP 330 (Inv. Tec. 3671) (range 0,3÷300 V/m; frequenza 0,1÷3000 MHz) e ripetitore ottico PMM mod. OR03 (Inv. Tec. 3663) - certificato di taratura n. 80804905E del 29/08/2018 LAT n.008

#### **MISURE DI CAMPO ELETTRICO E (V/m)**

DATA: 19-10-2018			Altezza sonda: 1,5 metri			
ID	PERIODO MISURA	INDIRIZZO	POSIZIONE	E (V/m)	Tipo di limite applicabile [1]	NOTE
1	11:45÷11:51	loc. Pastini n.7	prossimità piscina	0,70	Valore di attenzione	
2	11:56÷12:02	loc. Pastini n.7	ingresso abitazione	0,48	Valore di attenzione	
3	12:14÷12:20	loc. Pastini	prossimità orto	0,84	Valore di attenzione	
4	12:24÷12:30	loc. Pastini	porzione terrazzamento	0,89	Limite di esposizione	
5	12:36÷12:42	loc. Pastini	prossimità traliccio	0,77	Limite di esposizione	
6	12:48÷12:54	loc. Pastini	ingresso abitazione snc	0,71	Valore di attenzione	
7	12:57÷13:03	loc. Pastini	esterno abitazione snc c/o confine lato sud della proprietà	0,41	Limite di esposizione	

Rapporto di prova n° 2018-F/99.001/AVL-15 del 09/11/2018

pag. 3 di 4

### Campo elettrico a banda larga

MISURE DI CAMPO ELETTRICO E (V/m)						
DATA: 19-10-2018			Altezza sonda: 1,5 metri			
ID	PERIODO MISURA	INDIRIZZO	POSIZIONE	E (V/m)	Tipo di limite applicabile [1]	NOTE
8	13:10÷13:11	loc. Pastini n.5	ingresso abitazione	<0,30	Valore di attenzione	(a)
9	13:26÷13:27	loc. Pastini	Strada accesso corrispondenza abitazione snc	<0,30	Limite di esposizione	(a)

#### [1] RIFERIMENTI NORMATIVI

limite di esposizione (art. 3 comma 1 DPCM 08/07/2003): 20 V/m mediato su un intervallo di 6'

valore di attenzione (art. 3 comma 2 DPCM 08/07/2003): 6 V/m mediato su un intervallo di 24 ore in edifici adibiti a permanenze non inferiori a 4 ore giornaliere e loro pertinenze

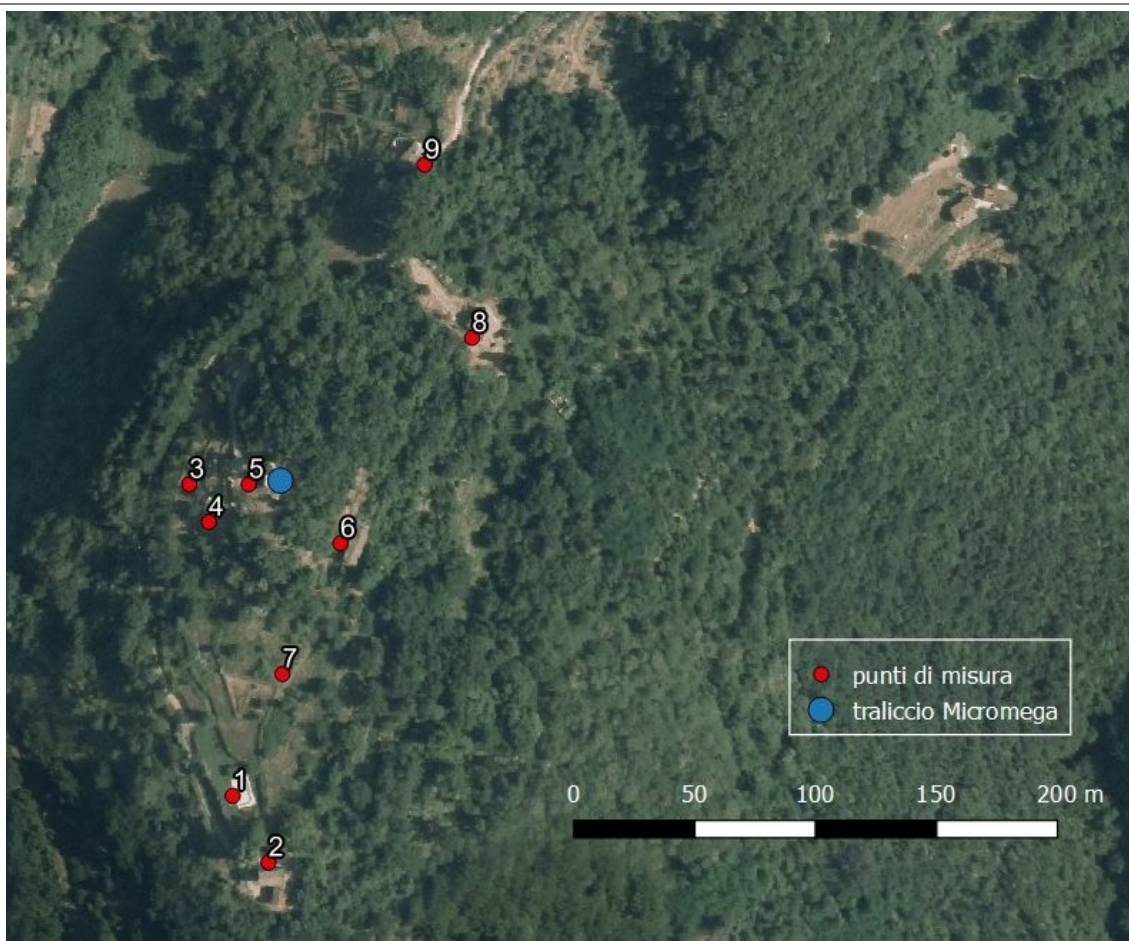
obiettivo di qualità (art. 4 DPCM 08/07/2003) : 6 V/m mediato su un intervallo di 24 ore all'aperto in aree intensamente frequentate

#### NOTE

(a) Valore al di sotto del fondo strumentale 0,3 V/m

### Campo elettrico a banda larga

#### CARTOGRAFIA CON INDICAZIONE DELL'UBICAZIONE DEGLI IMPIANTI E DEI PUNTI DI MISURA (COMPRESI ULTERIORI PUNTI DI MISURA SPOT)



ESECUZIONE PROVA	RESPONSABILE SUPERVISIONE TECNICA	RESPONSABILE SETTORE AGENTI FISICI
Ing. Andrea Barellini *	Dott. Alberto Maria Silvi *	Dott.ssa Barbara Bracci *

\* Firma elettronica ai sensi dell'art. 1, co. 1, lett. q) del D.Lgs 82/2005.

Il presente rapporto di prova si riferisce esclusivamente al campione sottoposto a prova e non può essere riprodotto parzialmente senza l'autorizzazione di ARPAT.

Nel sito web di ARPAT all'indirizzo <http://www.arpat.toscana.it/agenzia/sistema-gestione-qualita/accreditamento-dei-laboratori-iso-iec-17025> è riportata un'informativa su "Significato dell'accreditamento e la rete dei laboratori ARPAT".