

Rapporto di prova n° 2018-F/99.001/AVS-19 del 26/09/2018

pag. 1 di 4

### Campo elettrico a banda larga

**Cliente:** Comune di Pieve Santo Stefano (AR)

**Indirizzo:** Piazza Plinio Pellegrini, 1 - 52036 Pieve Santo Stefano (AR)

**Programma ARPAT :** piano attività 2018

**Protocollo richiesta:** //

**Riferimento foglio di lavoro:** 2018-F/AVS-BL-19

**Classificazione:** AR.01.09.31/11.5  
AR.01.09.31/1.1  
AR.01.09.31/21.2

#### DESCRIZIONE DEL SITO INSTALLAZIONE IMPIANTI



<b>Comune</b>	Pieve Santo Stefano
<b>Indirizzo</b>	Loc. Grigliano
<b>Coordinate (Gauss-Boaga)</b>	X = 2280720 Y = 4841131,28
<b>Altitudine (m s.l.m.)</b>	626,8
<b>Gestore</b>	Wind Tre - 6452 PIEVE SANTO STEFANO Radio FM e TV digitali
<b>Note</b>	

#### METODO DI PROVA

CEI 211-7:2001 + CEI 211-7/C:2010 + CEI 211-7/E:2013 + DPCM 08/07/2003 GU n° 199 28/08/2003 + L. 221/2012 art. 14 comma 8 GU n° 294 18/12/2012.

Campo di misura: 0.3-100 V/m; frequenza 10 ÷ 3000 MHz

I valori di incertezza delle misure (espressi come incertezza estesa  $U_E$  con fattore di copertura  $k=2$  corrispondente ad un livello di confidenza di circa 95% per una distribuzione normale) sono contenuti entro i 3 dB (previsti dal punto 13.5.1 della norma CEI 211-7:2001 per il confronto diretto con i limiti). In particolare l'incertezza estesa  $U_E$  risulta:

- non determinabile per valori inferiori a 0,5 V/m
- 25% per valori di campo elettrico inferiori o uguali a 6 V/m (con un valore massimo di 1,5 V/m a 6 V/m)
- 27% per valori di campo elettrico tra 6 V/m e 10 V/m (compreso) - (con un valore massimo di 2,7 V/m a 10 V/m)

Rapporto di prova n° 2018-F/99.001/AVS-19 del 26/09/2018

pag. 2 di 4

### Campo elettrico a banda larga

- 32% per valori di campo elettrico tra 10 V/m e 20 V/m (compreso) - (con un valore massimo di 6,4 V/m a 20 V/m)
- 38% per valori di campo elettrico tra 20 V/m e 100 V/m (compreso) - (con un massimo di 38 V/m a 100 V/m)

#### STRUMENTAZIONE UTILIZZATA

**CATENA DI MISURA:** Misuratore PMM 8053 dotato di sonda per campo elettrico PMM EP 330 (inv. tec. 4575-4576) (range 0.3÷300 V/m; frequenza 0.1÷3000 MHz) - certificato di taratura n. 61203981E del 09/12/2016 LAT n. 008 NARDA.

#### MISURE DI CAMPO ELETTRICO E (V/m) AR, Pieve Santo Stefano

DATA: 11-07-2018			Altezza sonda: 1,5 metri			
ID	PERIODO MISURA	INDIRIZZO	POSIZIONE	E (V/m)	Tipo di limite applicabile [1]	NOTE
19A	11:07÷11:10	via Belvedere 25	parcheggio	0,30	Limite di esposizione	
19B	11:35÷11:38	Loc. Grigliano	cancello fronte impianti	6,03	Limite di esposizione	(a)
19C	11:39÷11:42	Loc. Grigliano	lato ovest impianti	1,95	Limite di esposizione	
19D	11:46÷11:49	Loc. Grigliano	lato sud impianti	1,83	Limite di esposizione	

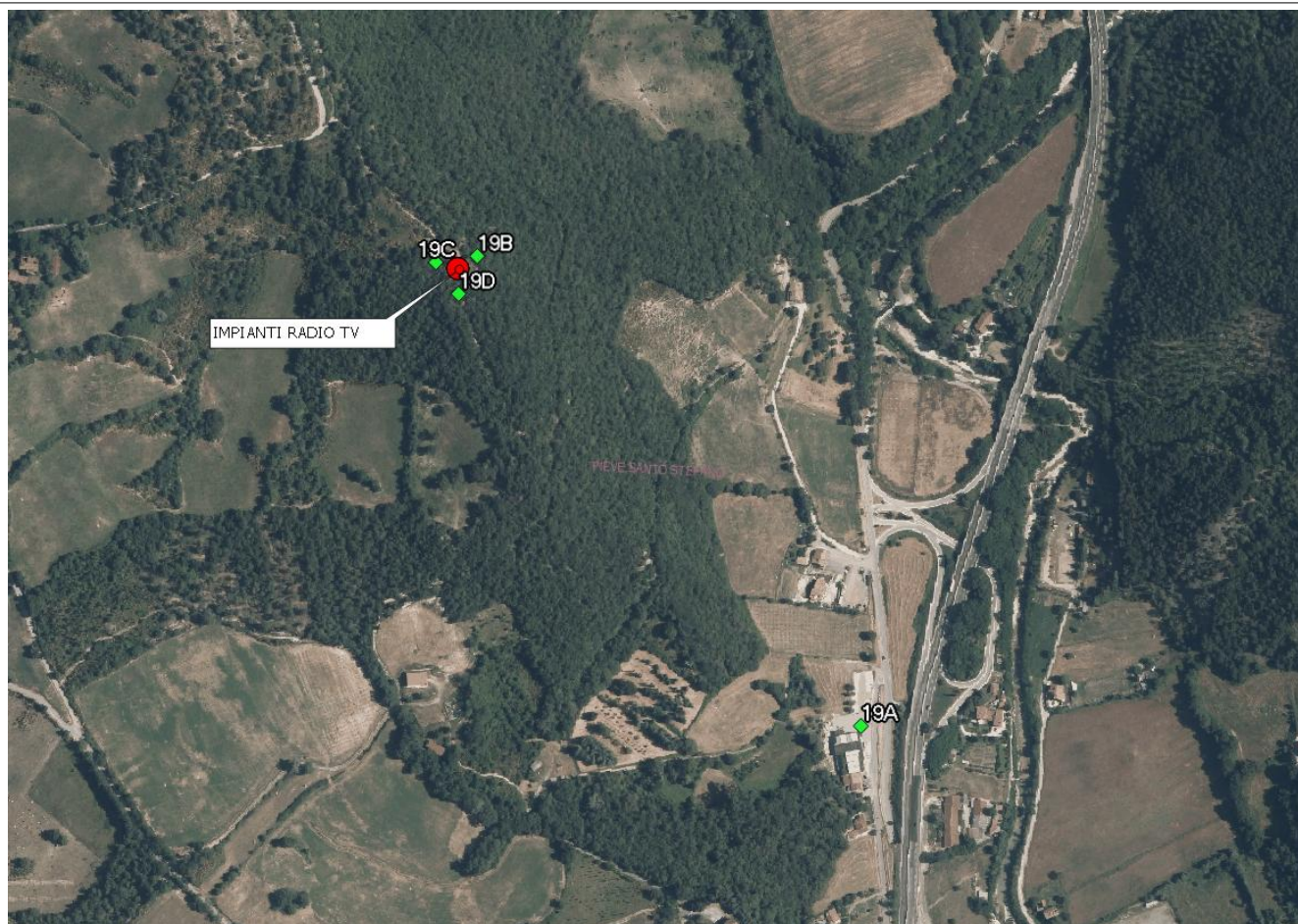
#### [1] RIFERIMENTI NORMATIVI

limite di esposizione (art. 3 comma 1 DPCM 08/07/2003): 20 V/m mediato su un intervallo di 6'  
valore di attenzione (art. 3 comma 2 DPCM 08/07/2003): 6 V/m mediato su un intervallo di 24 ore in edifici adibiti a permanenze non inferiori a 4 ore giornaliere e loro pertinenze  
obiettivo di qualità (art. 4 DPCM 08/07/2003) : 6 V/m mediato su un intervallo di 24 ore all'aperto in aree intensamente frequentate

### Campo elettrico a banda larga

NOTE	
(a)	<p>nel punto 19B è stato eseguito un controllo in banda stretta con analizzatore di spettro NARDA SMR-3000 (n. inv. 4582) dotato di sonda isotropica 3501/01 (n. inv. 5782) - range 75-3000 MHz riscontrando che i campi risultano prodotti dai segnali di: WIND RADIO FM: RDS – SUBASIO – RADIO 105 – RADIO 24 – ITALIA 5 – ERREVUTI TV: TELETRURIA – TV ERRE TELEITALIA – RAI MUX 1 UMBRIA – MEDIASET – RTV 38 – CAIRO 2</p>
	<p>Le misure sono state condotte su tempi inferiori a 6' trattandosi di sito con presenza di RTV con emissioni costanti e visti i livelli misurati ampiamente al di sotto del limite di esposizione 20 V/m</p>

### CARTOGRAFIA CON INDICAZIONE DELL'UBICAZIONE DEGLI IMPIANTI E DEI PUNTI DI MISURA





Rapporto di prova n° 2018-F/99.001/AVS-19 del 26/09/2018

pag. 4 di 4

### Campo elettrico a banda larga

ESECUZIONE PROVA	SUPERVISIONE TECNICA	RESPONSABILE SETTORE AGENTI FISICI
(T.d.P. per.ind. Pierluigi Fabbroni) * (T.d.P. dott. Nico Pernici) *	(dott. Rossana Lietti) *	(dott. Rossana Lietti)*

\* Firma elettronica ai sensi dell'art. 1, co.1, lett. q) del D.Lgs 82/2005.

Il presente rapporto di prova si riferisce esclusivamente al campione sottoposto a prova e non può essere riprodotto parzialmente senza l'autorizzazione di ARPAT.

Nel sito web di ARPAT all'indirizzo <http://www.arpat.toscana.it/agenzia/sistema-gestione-qualita/accreditamento-dei-laboratori-iso-iec-17025> è riportata un'informativa su "Significato dell'accreditamento e la rete dei laboratori ARPAT".