


Rapporto di prova n° 2018-F/99.001/AVS-26 del 31/10/2018

pag. 1 di 4

Campo elettrico a banda larga

Cliente: Comune di Montevarchi (AR)	Indirizzo: Piazza Varchi, 5 - 52025 Montevarchi (AR)
Richiesta (Ente): Comune di Montevarchi	Protocollo richiesta: mail del comune del 2/10/2018
Riferimento foglio di lavoro: 2018-F/AVS-BL-26	Classificazione: AR.01.09.27/3.6 AR.01.09.27/4.6

DESCRIZIONE DEL SITO INSTALLAZIONE IMPIANTI

	Comune	Montevarchi
	Indirizzo	Loc. Cappuccini, c/o Acquedotto Comunale - -- --
	Coordinate (Gauss-Boaga)	X = 1707339,8 Y = 4821885,7
	Altitudine (m s.l.m.)	180,3
	Gestore	Tim - AR54 MONTEVARCHI CENTRO Wind Tre - AR012 MONTEVARCHI CENTRO
Note		

METODO DI PROVA

CEI 211-7:2001 + CEI 211-7/C:2010 + CEI 211-7/E:2013 + DPCM 08/07/2003 GU n° 199 28/08/2003 + L. 221/2012 art. 14 comma 8 GU n° 294 18/12/2012.

Campo di misura: 0.3-100 V/m; frequenza 10 ÷ 3000 MHz

I valori di incertezza delle misure (espressi come incertezza estesa U_E con fattore di copertura $k=2$ corrispondente ad un livello di confidenza di circa 95% per una distribuzione normale) sono contenuti entro i 3 dB (previsti dal punto 13.5.1 della norma CEI 211-7:2001 per il confronto diretto con i limiti). In particolare l'incertezza estesa U_E risulta:

- non determinabile per valori inferiori a 0,5 V/m
- 25% per valori di campo elettrico inferiori o uguali a 6 V/m (con un valore massimo di 1,5 V/m a 6 V/m)
- 27% per valori di campo elettrico tra 6 V/m e 10 V/m (compreso) - (con un valore massimo di 2,7 V/m a 10 V/m)
- 32% per valori di campo elettrico tra 10 V/m e 20 V/m (compreso) - (con un valore massimo di 6,4 V/m a 20 V/m)
- 38% per valori di campo elettrico tra 20 V/m e 100 V/m (compreso) - (con un massimo di 38 V/m a 100 V/m)

Campo elettrico a banda larga

STRUMENTAZIONE UTILIZZATA

CATENA DI MISURA: Misuratore PMM 8053 dotato di sonda per campo elettrico PMM EP 330 (inv. tec. 4571-4572) (range 0.3÷300 V/m; frequenza 0.1÷3000 MHz) - certificato di taratura n. 80704843E del 18/07/2018 LAT n. 008 NARDA.

**MISURE DI CAMPO ELETTRICO E (V/m)
AR, Montevarchi**

DATA: 04-10-2018			Altezza sonda: 1,5 metri			
ID	PERIODO MISURA	INDIRIZZO	POSIZIONE	E (V/m)	Tipo di limite applicabile [1]	NOTE
26 A	10:59÷11:05	via della Fornace Vecchia	resede esterno - abitazione 1	0,65	Valore di attenzione	(a)
26 B	11:06÷11:12	via della Fornace Vecchia	marciapiede angolo abitazione 1	1,30	Valore di attenzione	
26 C	11:15÷11:21	via della Fornace Vecchia	abitazione 1 soggiorno - 1° piano	<0,30	Valore di attenzione	(b)
26 D	11:26÷11:32	via della Fornace Vecchia	abitazione 1 camera - 2° piano	<0,30	Valore di attenzione	(b)
26 E	11:36÷11:42	via della Fornace Vecchia	abitazione 2 camera - 1° piano	1,02	Valore di attenzione	
26 F	11:45÷11:47	via della Fornace Vecchia	abitazione 2 soffitta - 2° piano	0,47	Limite di esposizione	(c)
26 G	11:47÷11:49	via della Fornace Vecchia	abitazione 2 camera 2 - 1° piano	0,60	Valore di attenzione	(c)

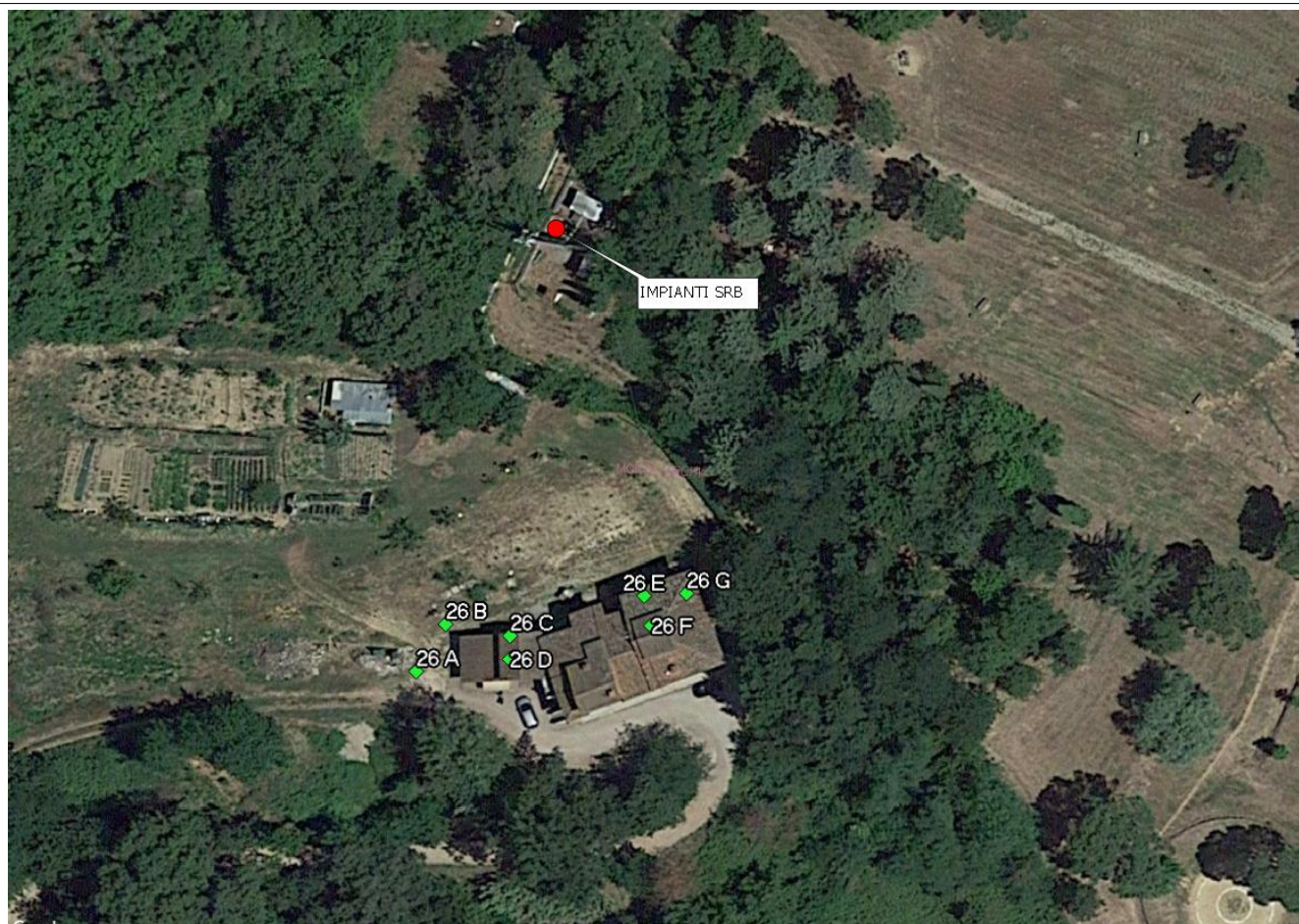
[1] RIFERIMENTI NORMATIVI

limite di esposizione (art. 3 comma 1 DPCM 08/07/2003): 20 V/m mediato su un intervallo di 6'
valore di attenzione (art. 3 comma 2 DPCM 08/07/2003): 6 V/m mediato su un intervallo di 24 ore in edifici adibiti a permanenze non inferiori a 4 ore giornaliere e loro pertinenze
obiettivo di qualità (art. 4 DPCM 08/07/2003) : 6 V/m mediato su un intervallo di 24 ore all'aperto in aree intensamente frequentate.

Campo elettrico a banda larga

NOTE	
(a)	nel punto 26 A è stato eseguito un controllo in banda stretta con analizzatore di spettro NARDA SMR-3000 (n. inv. 4582) dotato di sonda isotropica 3501/01 (n. inv. 5782) - range 75-3000 MHz riscontrando che risultano presenti i sistemi: TIM: LTE 800 – GSM 900 – UMTS 2100. WIND 3: LTE 800 – GSM 900 – UMTS 900 – UMTS 2100 – LTE 2600.
(b)	Valore al di sotto del fondo strumentale 0,3 V/m.
(c)	Le misure sono state condotte su tempi di 2 minuti, stante i valori ampiamente al di sotto del valore di attenzione 6 V/m, per consentire una maggiore indagine spaziale sui vari locali e spazi dell'edificio segnalato dal Comune.

CARTOGRAFIA CON INDICAZIONE DELL'UBICAZIONE DEGLI IMPIANTI E DEI PUNTI DI MISURA





Campo elettrico a banda larga

ESECUZIONE PROVA	SUPERVISIONE TECNICA	RESPONSABILE SETTORE AGENTI FISICI
(T.d.P. per.ind. Pierluigi Fabbroni) * (T.d.P. dott. Nico Pernici) *	(dott. Rossana Lietti) *	(dott. Rossana Lietti)*

* Firma elettronica ai sensi dell'art. 1, co.1, lett. q) del D.Lgs 82/2005.

Il presente rapporto di prova si riferisce esclusivamente al campione sottoposto a prova e non può essere riprodotto parzialmente senza l'autorizzazione di ARPAT.

Nel sito web di ARPAT all'indirizzo <http://www.arpat.toscana.it/agenzia/sistema-gestione-qualita/accreditamento-dei-laboratori-iso-iec-17025> è riportata un'informativa su "Significato dell'accreditamento e la rete dei laboratori ARPAT".