

Campo elettrico a banda larga

Cliente: Comune di Arezzo	Indirizzo: Piazza Libertà, 1 - 52100 Arezzo (AR)
Programma ARPAT : piano attività 2019	Protocollo richiesta: //
Riferimento foglio di lavoro: 2019-F/AVS-BL-11	Classificazione: AR.01.09.03/25.6

DESCRIZIONE DEL SITO INSTALLAZIONE IMPIANTI

	Comune	Arezzo
	Indirizzo	Loc. Poggio Mendico
	Coordinate (Gauss-Boaga)	X = 1735093,2 Y = 4816727,6
	Altitudine (m s.l.m.)	365
	Gestore	Wind Tre - AR002 VIA FONTE VENEZIANA
Note		

METODO DI PROVA

CEI 211-7:2001 + CEI 211-7/C:2010 + CEI 211-7/E:2013 + DPCM 08/07/2003 GU n° 199 28/08/2003 + L. 221/2012 art. 14 comma 8 GU n° 294 18/12/2012.

Campo di misura: 0.3-100 V/m; frequenza 10 ÷ 3000 MHz

I valori di incertezza delle misure (espressi come incertezza estesa U_E con fattore di copertura $k=2$ corrispondente ad un livello di confidenza di circa 95% per una distribuzione normale) sono contenuti entro i 3 dB (previsti dal punto 13.5.1 della norma CEI 211-7:2001 per il confronto diretto con i limiti). In particolare l'incertezza estesa U_E risulta:

- non determinabile per valori inferiori a 0,5 V/m
- 25% per valori di campo elettrico inferiori o uguali a 6 V/m (con un valore massimo di 1,5 V/m a 6 V/m)
- 27% per valori di campo elettrico tra 6 V/m e 10 V/m (compreso) - (con un valore massimo di 2,7 V/m a 10 V/m)
- 32% per valori di campo elettrico tra 10 V/m e 20 V/m (compreso) - (con un valore massimo di 6,4 V/m a 20 V/m)
- 38% per valori di campo elettrico tra 20 V/m e 100 V/m (compreso) - (con un massimo di 38 V/m a 100 V/m)

Campo elettrico a banda larga

STRUMENTAZIONE UTILIZZATA

CATENA DI MISURA: Misuratore PMM 8053 dotato di sonda per campo elettrico PMM EP 330 (inv. tec. 4571-4572) (range 0.3÷300 V/m; frequenza 0.1÷3000 MHz) - certificato di taratura n. 80704843E del 18/07/2018 LAT n. 008 NARDA.

MISURE DI CAMPO ELETTRICO E (V/m) AR, Arezzo

DATA: 26-03-2019			Altezza sonda: 1,5 metri			
ID	PERIODO MISURA	INDIRIZZO	POSIZIONE	E (V/m)	Tipo di limite applicabile [1]	NOTE
11A	10:37÷10:40	Poggio mendico 5	giardino lato cancello ingresso	2,12	Valore di attenzione	(a) (b)
11B	10:43÷10:49	Poggio mendico 5	soggiorno - 1° piano	0,35	Valore di attenzione	
11C	10:50÷10:53	Poggio mendico 5	loggiato	1,00	Valore di attenzione	(b)
11D	10:55÷10:58	Poggio mendico 5	camera - 2° piano	0,94	Valore di attenzione	(b)
11E	10:57÷10:59	Poggio mendico 5	camera bambino - 2° piano	0,59	Valore di attenzione	(b)
11F	11:00÷11:06	Poggio mendico 5	camera 2 finestra aperta - 2° piano	1,95	Valore di attenzione	
11G	11:07÷11:13	Poggio mendico 5	camera 2 finestra chiusa - 2° piano	0,69	Valore di attenzione	
11H	11:17÷11:23	Poggio mendico	oliveto	1,86	Limite di esposizione	(a)

[1] RIFERIMENTI NORMATIVI

limite di esposizione (art. 3 comma 1 DPCM 08/07/2003): 20 V/m mediato su un intervallo di 6'

valore di attenzione (art. 3 comma 2 DPCM 08/07/2003): 6 V/m mediato su un intervallo di 24 ore in edifici adibiti a permanenze non inferiori a 4 ore giornaliere e loro pertinenze

obiettivo di qualità (art. 4 DPCM 08/07/2003) : 6 V/m mediato su un intervallo di 24 ore all'aperto in aree intensamente frequentate

NOTE

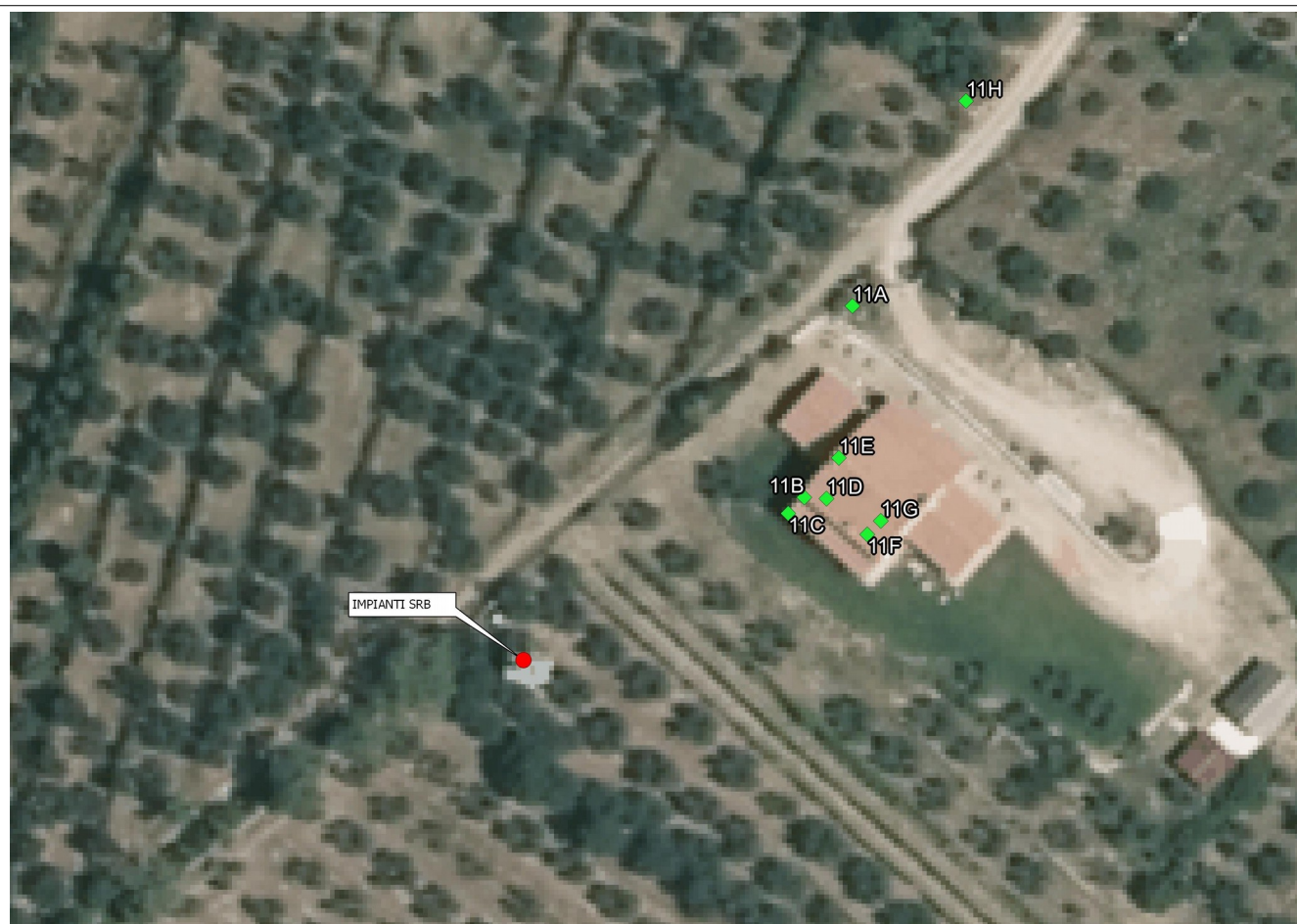
(a)	nel punto 11A e 11H è stato eseguito un controllo in banda stretta con analizzatore di spettro NARDA SMR-3000 (n. inv. 4582) dotato di sonda isotropica 3501/01 (n. inv. 5782) - range 75-3000 MHz riscontrando che risultano presenti i sistemi: WIND-TRE: LTE 800 – GSM 900 – UMTS 900 – LTE 1800 – UMTS 2100.
-----	---

Campo elettrico a banda larga

NOTE

- (b) Le misure sono state condotte in alcuni punti su tempi di 2-3 minuti, stante i valori ampiamente al di sotto del valore di attenzione 6 V/m/ e del limite di esposizione 20 V/m, per consentire una maggiore indagine spaziale.

CARTOGRAFIA CON INDICAZIONE DELL'UBICAZIONE DEGLI IMPIANTI E DEI PUNTI DI MISURA





Campo elettrico a banda larga

ESECUZIONE PROVA	SUPERVISIONE TECNICA	RESPONSABILE SETTORE AGENTI FISICI
(T.d.P. per.ind. Pierluigi Fabbroni) * (T.d.P. dott. Nico Pernici) *	(dott. Rossana Lietti) *	(dott. Rossana Lietti)*

* Documento informatico sottoscritto con firma elettronica ai sensi del D.Lgs. 82/2005.

Il presente rapporto di prova si riferisce esclusivamente al campione sottoposto a prova e non può essere riprodotto parzialmente senza l'autorizzazione di ARPAT.

Nel sito web di ARPAT all'indirizzo <http://www.arpat.toscana.it/agenzia/sistema-gestione-qualita/accreditamento-dei-laboratori-iso-iec-17025> è riportata un'informativa su "Significato dell'accreditamento e la rete dei laboratori ARPAT".