

Campo elettrico a banda larga – misura a lungo termine

Cliente: Comune di Pietrasanta **Indirizzo:** Piazza Matteotti 29 55045 Pietrasanta (LU)
Programma ARPAT/: **Protocollo:**
Riferimento foglio di lavoro: 2019-F/AVL-BL-04 **Classificazione:** LU.01.09.25/43.5
LU.01.09.25/44.4

DESCRIZIONE DEL SITO INSTALLAZIONE IMPIANTI



Comune	Pietrasanta
Indirizzo	Via Lungomare Roma, 347 - c/o Hotel Savoy
Coordinate (Gauss-Boaga)	X = 1597351 Y = 4862884
Gestore	Vodafone Tim
Quota (m s.l.m.)	2
Periodo di rilevamento	dalle ore 14:30 del 08/03/2019 alle ore 12:00 del 15/03/2019
Note	Punto di monitoraggio: terrazza Hotel Savoy - 4° piano Viale Roma 347 (punto n.1 RdP 2019-F/99.001/AVL-09 del 18/06/2019)



Campo elettrico a banda larga – misura a lungo termine

METODO DI PROVA

CEI 211-7:2001 + CEI 211-7/A:2006 + DPCM 08/07/2003 GU n° 199 28/08/2003 + L. 221/2012 art. 14 comma 8 GU n° 294 18/12/2012.

Campo di misura: 0.5-100 V/m; frequenza 0,3 – 3000 MHz

I valori di incertezza delle misure (espressi come incertezza estesa U_E con fattore di copertura $k=2$ corrispondente ad un livello di confidenza di circa 95% per una distribuzione normale) sono contenuti entro i 3 dB (previsti dal punto 13.5.1 della norma CEI 211-7:2001 per valori inferiori a 10 V/m; in particolare l'incertezza estesa U_E risulta:

- non determinabile per valori inferiori a 0,5 V/m
- 30% per valori di campo elettrico inferiori a 6 V/m (con un valore massimo di 1,8 V/m a 6 V/m)
- 32% per valori di campo elettrico tra 6-10 V/m (con un valore massimo di 3,2 V/m a 10 V/m)
- 37% per valori di campo elettrico tra 10-20 V/m (con un valore massimo di 7,4 V/m a 20 V/m)

STRUMENTAZIONE UTILIZZATA

Sistema di monitoraggio PMM 8057F (inv. Tencico 5769) dotato di sonda per campo elettrico EP-3B-01 (inv. Tec. 5770) - range 0.5-100 V/m; frequenza 0,1-3000 MHz

[1] RIFERIMENTI NORMATIVI

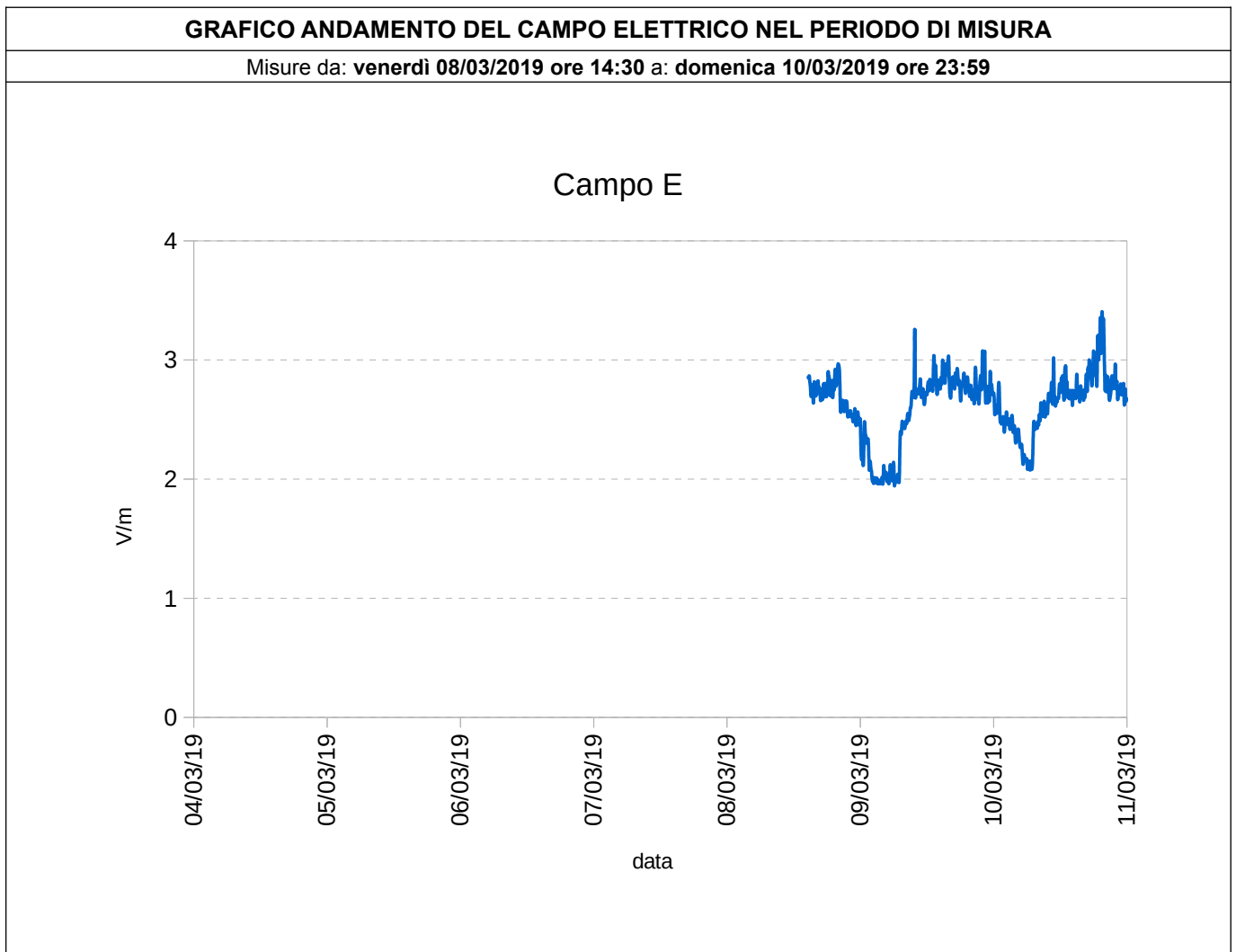
limite di esposizione (art. 3 comma 1 D.P.C.M. 08/07/2003): 20 V/m mediato su un intervallo di 6 minuti

valore di attenzione (art. 3 comma 2 D.P.C.M. 08/07/2003): 6 V/m mediato su un intervallo di 24 ore in edifici adibiti a permanenze non inferiori a 4 ore giornaliere e loro pertinenze

obiettivo di qualità (art. 4 D.P.C.M. 08/07/2003) 6 V/m mediato su un intervallo di 24 ore all'aperto in aree intensamente frequentate

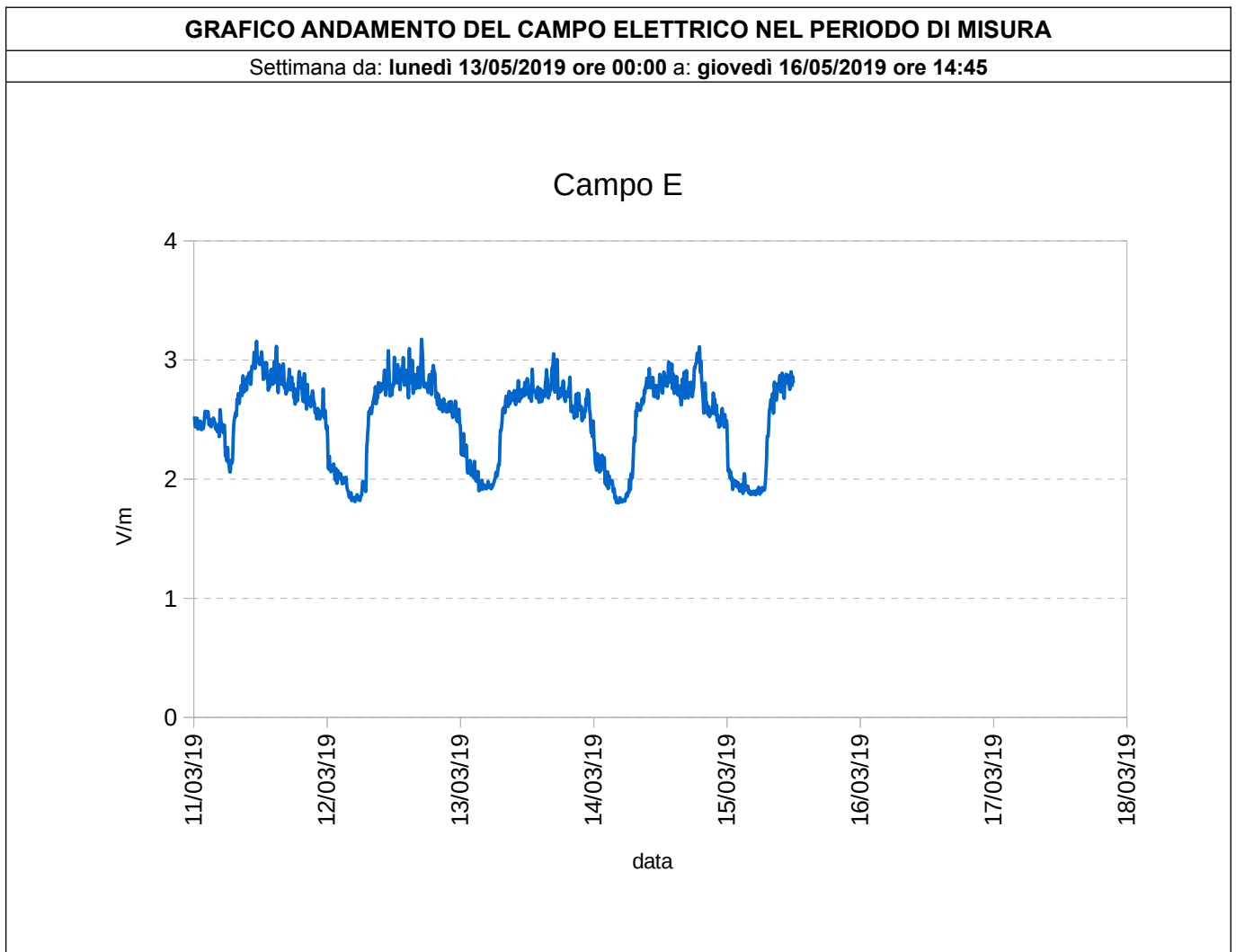
Campo elettrico a banda larga – misura a lungo termine

VALORI DEL CAMPO ELETTRICO E (V/m) TIPO DI LIMITE APPLICABILE ^[1] : valore di attenzione							
Settimana da: lunedì 04/03/2019 a: domenica 10/03/2019							
Giorni	Lunedì	Martedì	Mercoledì	Giovedì	Venerdì	Sabato	Domenica
Minimo su 6 minuti	--	--	--	--	2,45	1,96	2,08
Massimo su 6 minuti	--	--	--	--	2,97	3,25	3,40
Media sulle 24 ore	--	--	--	--	--	2,58	2,66



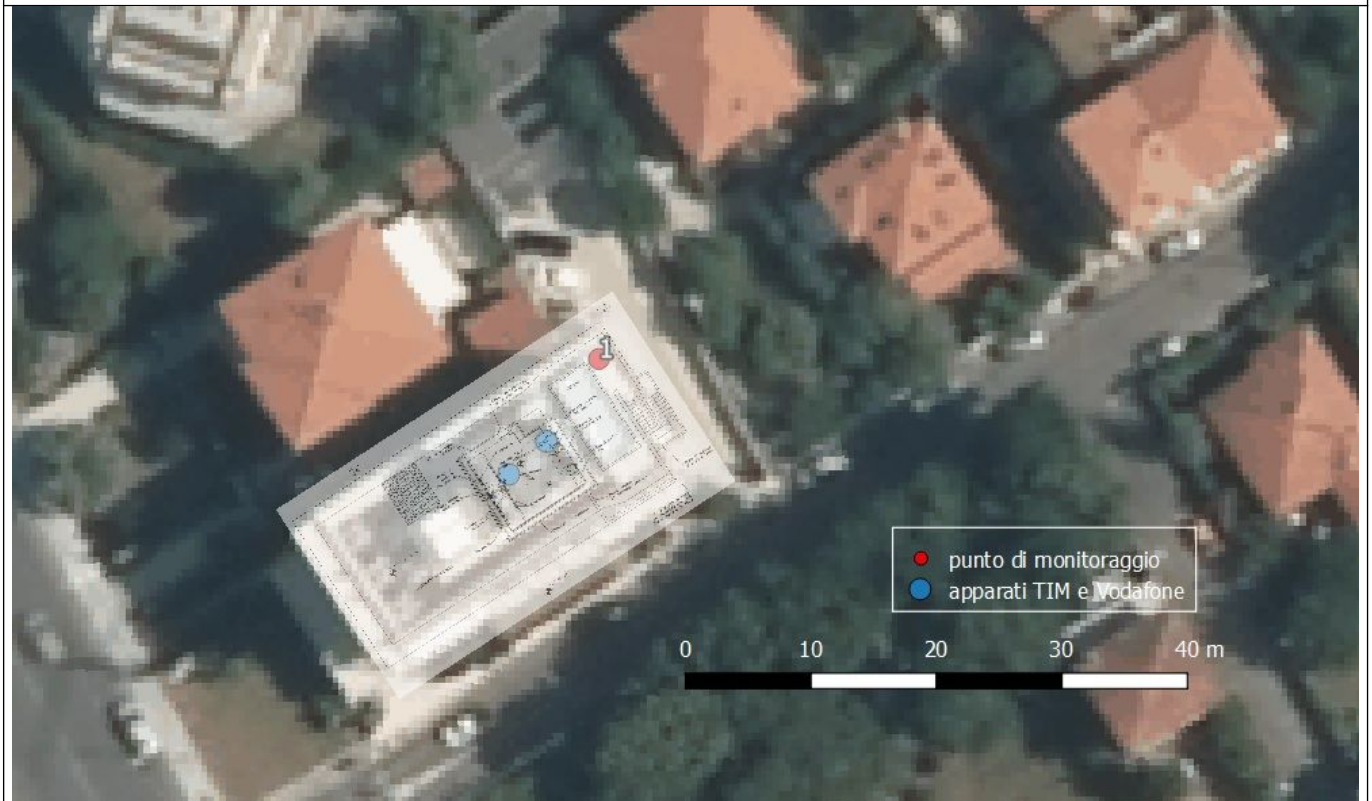
Campo elettrico a banda larga – misura a lungo termine

VALORI DEL CAMPO ELETTRICO E (V/m)							
TIPO DI LIMITE APPLICABILE ^[1] : valore di attenzione							
Settimana da: lunedì 11/03/2019 a: domenica 17/03/2019							
Giorni	Lunedì	Martedì	Mercoledì	Giovedì	Venerdì	Sabato	Domenica
Minimo su 6 minuti	2,06	1,81	1,91	1,80	1,87	--	--
Massimo su 6 minuti	3,16	3,17	3,05	3,11	2,90	--	--
Media sulle 24 ore	2,68	2,54	2,52	2,53	--	--	--



Campo elettrico a banda larga – misura a lungo termine

CARTOGRAFIA CON INDICAZIONE DELL'UBICAZIONE DEGLI IMPIANTI E DEL PUNTO DI MISURA



ESECUZIONE PROVA	RESPONSABILE SUPERVISIONE TECNICA	RESPONSABILE SETTORE AGENTI FISICI
Ing. Andrea Barellini *	Dott. Alberto Maria Silvi *	Dott.ssa Barbara Bracci *

* Documento informatico sottoscritto con firma elettronica ai sensi dell'art. 21 D.Lgs. 82/2005.

Il presente rapporto di prova si riferisce esclusivamente al campione sottoposto a prova e non può essere riprodotto parzialmente senza l'autorizzazione di ARPAT.