



ARPAT
AREA VASTA CENTRO
settore agenti fisici
via Ponte alle Mosse 211
50144 - Firenze



LAB N° 0236 L

rapporto di prova n° 2020-F/99.001/AVC-16 del 29/12/2020

pag. 1 di 4

misure di campo elettrico - banda larga

cliente: Comune di Greve in Chianti, Piazza Giacomo Matteotti n. 7/8

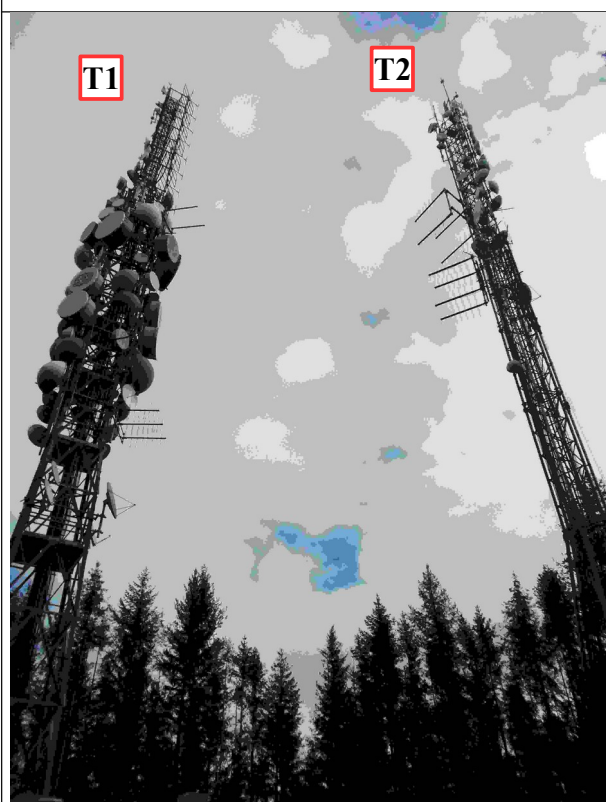
controllo eseguito a seguito di programma interno

foglio di lavoro:

2020-F/99.001/AVC-12 del 03/11/2020

classificazione: FI.01.09.20/2.24

descrizione sito di misura



sorgente	Sito RTV Monte San Michele, Radio FM SRB e Ponti Radio installati su n° 3 tralicci separati, denominati T1, T2 e T3 (il traliccio T3 ospita unicamente antenne di ponti radio).
Indirizzo, Comune	Loc. Monte San Michele Greve in Chianti (FI)
coordinate (Gauss-Boaga)	Base traliccio (T1) x = 1693019 m y = 4824919,7 m
quota (s.l.m.)	889 m quota pianoro
impianti	Radio DeeJay (ARPA149) RTL 102,5 (ARPA182) Virgin Radio (ARPA204) Radio Toscana (ARPA214) RDS (ARPA217) Radio Subasio (ARPA231) Radio 105 (ARPAFI192) Radio Mater (ARPAFI225) Radio 24 (nd) Vodafone 2740
note	Cielo nuvoloso, assenza di vento, T = 16 °C



ARPAT
AREA VASTA CENTRO
settore agenti fisici
via Ponte alle Mosse 211
50144 - Firenze



LAB N° 0236 L

rapporto di prova n° 2020-F/99.001/AVC-16 del 29/12/2020

pag. 2 di 4

misure di campo elettrico - banda larga

METODO DI PROVA

CEI 211-7:2001 + CEI 211-7/C:2010 + CEI 211-7/E:2019 + DPCM 08/07/2003 GU n° 199 28/08/2003 + L. 221/2012 art. 14 comma 8 GU n° 294 18/12/2012 + DM 07/12/2016 GU n° 19 24/01/2017 (integrati da procedura di prova PP/F/99.001 rev.3 del 05/09/2020).

Campo di misura: 0.3-100 V/m; frequenza 10 - 3000 MHz

I valori di incertezza delle misure (espressi come incertezza estesa U_E con fattore di copertura $k=2$ corrispondente ad un livello di confidenza di circa 95%) sono contenuti entro i 3 dB previsti dalla norma CEI 211-7:2001 per il confronto diretto con i limiti). In particolare l'incertezza estesa U_E risulta:

- 25% per valori di campo elettrico inferiori a 6 V/m (con un valore massimo di 1,5 V/m a 6 V/m)
- 27% per valori di campo elettrico tra 6-10 V/m (con un valore massimo di 2,7 V/m a 10 V/m)

La temperatura durante le misure è risultata pari a 16°C (rilevata con termometro ad alcool IT8254).

I valori di incertezza di cui sopra sono validi nel range di temperatura ambientale 0° ÷ 40°C; le condizioni ambientali durante le misure sono state conformi a quanto previsto dal § 13.5.1 della norma CEI 211-7 (assenza di precipitazioni e temperatura ambientale compresa tra -10°C e 40°C, intervallo di buon funzionamento dichiarato dal costruttore per il misuratore di campo PMM 8053).

STRUMENTAZIONE UTILIZZATA

Catena di misura composta da misuratore PMM 8053B (Inv. Tec. 761), ripetitore ottico OR03 (Inv. Tec. 5907) e sonda per campo elettrico PMM EP 330 (Inv. Tec. 762) (range 0,3÷300 V/m; frequenza 0,1÷3000 MHz) - certificato di taratura n. 91005479E del 23/10/2019 LAT n. 008.

MISURE DI CAMPO ELETTRICO E (V/m) c/o sito RTV "Monte San Michele" Greve in Chianti

data: 04-11-2020			altezza sonda da piano calpestio 1,5 metri			
id	periodo di misura	indirizzo	descrizione punto di misura	E (V/m)	tipo di limite applicabile	note
P1	12:07÷12:13	Monte San Michele	Piazzola lato sud fra T1, T2 e T3	7,2	Limite di esposizione	(a)
P2	12:26÷12:33	Monte San Michele	Di fronte cancello principale traliccio T1	7,2	Limite di esposizione	
P3	12:36÷12:42	Monte San Michele	c/o panchina nel parco sulla sommità di Monte San Michele	4,6	Limite di esposizione	

misure di campo elettrico - banda larga

tipo di limite applicabile (VALORI DI RIFERIMENTO NORMATIVO)

limite di esposizione (art. 3 comma 1 D.P.C.M. 08/07/2003): 20 V/m mediato su un intervallo di 6 minuti

valore di attenzione (art. 3 comma 2 D.P.C.M. 08/07/2003): 6 V/m mediato su un intervallo di 24 ore in edifici adibiti a permanenze non inferiori a 4 ore giornaliere e loro pertinenze

obiettivo di qualità (art. 4 D.P.C.M. 08/07/2003) 6 V/m mediato su un intervallo di 24 ore all'aperto in aree intensamente frequentate

NOTE

- (a) nel punto P1 è stata eseguita una misura in banda stretta di cui al RdP 2020-F/99.005/AVC-09

MAPPA - POSIZIONE di IMPIANTI e PUNTI DI MISURA





ARPAT
AREA VASTA CENTRO
settore agenti fisici
via Ponte alle Mosse 211
50144 - Firenze

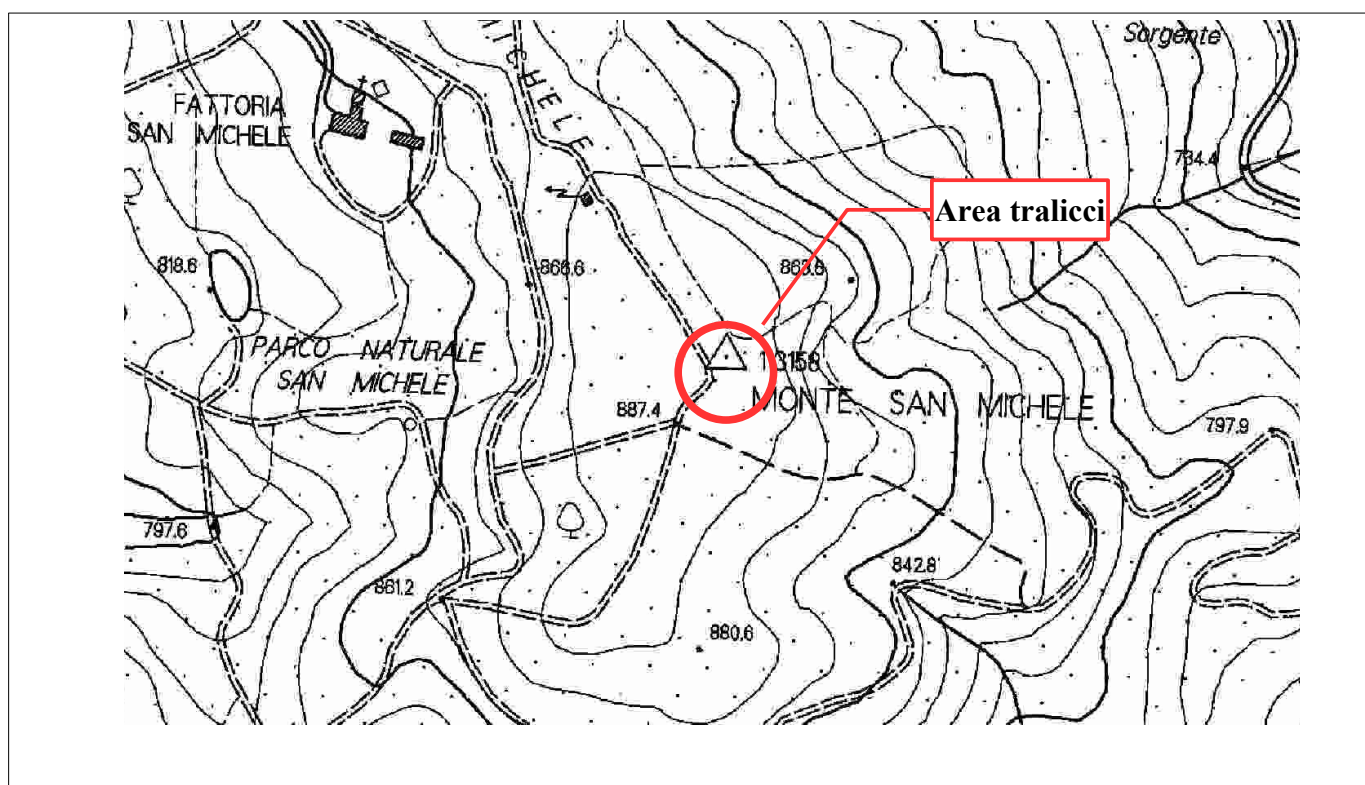


LAB N° 0236 L

rapporto di prova n° 2020-F/99.001/AVC-16 del 29/12/2020

pag. 4 di 4

misure di campo elettrico - banda larga



ESECUZIONE PROVA	SUPERVISIONE TECNICA	RESPONSABILE SETTORE AGENTI FISICI
Andrea Carmagnini *	Giuseppe Nesti *	Cristina Giannardi *

* Documento informatico sottoscritto con firma elettronica ai sensi del D.Lgs. 82/2005.

Il presente rapporto di prova si riferisce esclusivamente al campione sottoposto a prova e non può essere riprodotto parzialmente senza l'autorizzazione di ARPAT.

Nel sito web di ARPAT all'indirizzo <http://www.arpat.toscana.it/agenzia/sistema-gestione-qualita/accREDITAMENTO-dei-laboratori-iso-iec-17025> è riportata un'informativa su "Significato dell'accREDITAMENTO e la rete dei laboratori ARPAT".