

Campo elettrico a banda larga

Cliente: Comune di Gaiole in Chianti (SI)	Indirizzo: Via Ricasoli, 3 - 53013 Gaiole in Chianti (SI)
Programma ARPAT : piano attività 2020	Protocollo richiesta: //
Riferimento foglio di lavoro: 2020-F/AVS-BL-17	Classificazione: SI.01.09.14/8.23

DESCRIZIONE DEL SITO INSTALLAZIONE IMPIANTI



Comune	Gaiole in Chianti
Indirizzo	Loc. Monte Luco
Coordinate (Gauss-Boaga)	X = 1702901 Y = 4813041
Altitudine (m s.l.m.)	780,4
Gestore	RAI WAY - 10825 MONTELUCCO
Note	Le indagini sono state condotte nell'area dell'albergo limitrofo alla postazione RAIWAY; sono presenti altre emittenti RTV nel sito Montelucco Alto.

METODO DI PROVA

CEI 211-7:2001 + CEI 211-7/C:2010 + CEI 211-7/E:2019 + DPCM 08/07/2003 GU n° 199 28/08/2003 + L. 221/2012 art. 14 comma 8 GU n° 294 18/12/2012 + DM 07/12/2016 GU n° 19 24/01/2017.

Campo di misura: 0.3-100 V/m; frequenza 10 ÷ 3000 MHz

I valori di incertezza delle misure (espressi come incertezza estesa U_E con fattore di copertura $k=2$ corrispondente ad un livello di confidenza di circa 95% per una distribuzione normale) sono contenuti entro i 3 dB (previsti dal punto 13.5.1 della norma CEI 211-7:2001 per il confronto diretto con i limiti). In particolare l'incertezza estesa U_E risulta:

- non determinabile per valori inferiori a 0,5 V/m
- 25% per valori di campo elettrico inferiori o uguali a 6 V/m (con un valore massimo di 1,5 V/m a 6 V/m)
- 27% per valori di campo elettrico tra 6 V/m e 10 V/m (compreso) - (con un valore massimo di 2,7 V/m a 10 V/m)
- 32% per valori di campo elettrico tra 10 V/m e 20 V/m (compreso) - (con un valore massimo di 6,4 V/m a 20 V/m)
- 38% per valori di campo elettrico tra 20 V/m e 100 V/m (compreso) - (con un massimo di 38 V/m a 100 V/m)

La temperatura esterna durante le misure è risultata pari a 21 °C (come da misura in loco).

I valori di incertezza di cui sopra sono validi nel range di temperatura ambientale 0°-40°; le condizioni ambientali durante le misure sono state conformi a quanto previsto dal § 13.5.1 della norma CEI 211-7 (assenza di precipitazioni e temperatura ambientale compresa tra -10°C e 40°C, intervallo di buon funzionamento dichiarato dal costruttore per il misuratore di campo PMM 8053).

Campo elettrico a banda larga

STRUMENTAZIONE UTILIZZATA

CATENA DI MISURA: Misuratore PMM 8053 (inv. tec. 4575), ripetitore ottico OR03 (Inv. Tec. 4581) dotato di sonda per campo elettrico PMM EP 330 (inv. tec. 4576) (range 0.3÷300 V/m; frequenza 0.1÷3000 MHz) - certificato di taratura n. 90305184E del 08/03/2019 LAT n. 008 NARDA.

MISURE DI CAMPO ELETTRICO E (V/m) SI, Gaiole in Chianti

DATA: 17-09-2020			Altezza sonda: 1,5 metri			
ID	PERIODO MISURA	INDIRIZZO	POSIZIONE	E (V/m)	Tipo di limite applicabile [1]	NOTE
17A	10:15÷10:21	Montelucio - La Pineta	area giochi	3,32	Valore di attenzione,	(a)
17B	10:22÷10:28	Montelucio - La Pineta	pineta - capanno	2,55	Limite di esposizione	
17C	10:32÷10:38	Montelucio - La Pineta	pineta -area pic-nic	2,86	Valore di attenzione/	
17D	10:39÷10:45	Montelucio - La Pineta	pineta -area pic-nic (punto di massimo)	4,17	Valore di attenzione	(a)
17E	11:12÷11:18	Montelucio - La Pineta	resede esterno ristorante	2,27	Valore di attenzione	
17F	11:23÷11:29	Montelucio - La Pineta	albergo - stanza 4 2° piano	3,86	Valore di attenzione	(a)
17G	11:30÷11:36	Montelucio - La Pineta	albergo - salotto - 2° piano	2,27	Valore di attenzione	

[1] RIFERIMENTI NORMATIVI

limite di esposizione (art. 3 comma 1 DPCM 08/07/2003): 20 V/m mediato su un intervallo di 6'

valore di attenzione (art. 3 comma 2 DPCM 08/07/2003): 6 V/m mediato su un intervallo di 24 ore in edifici adibiti a permanenze non inferiori a 4 ore giornaliere e loro pertinenze

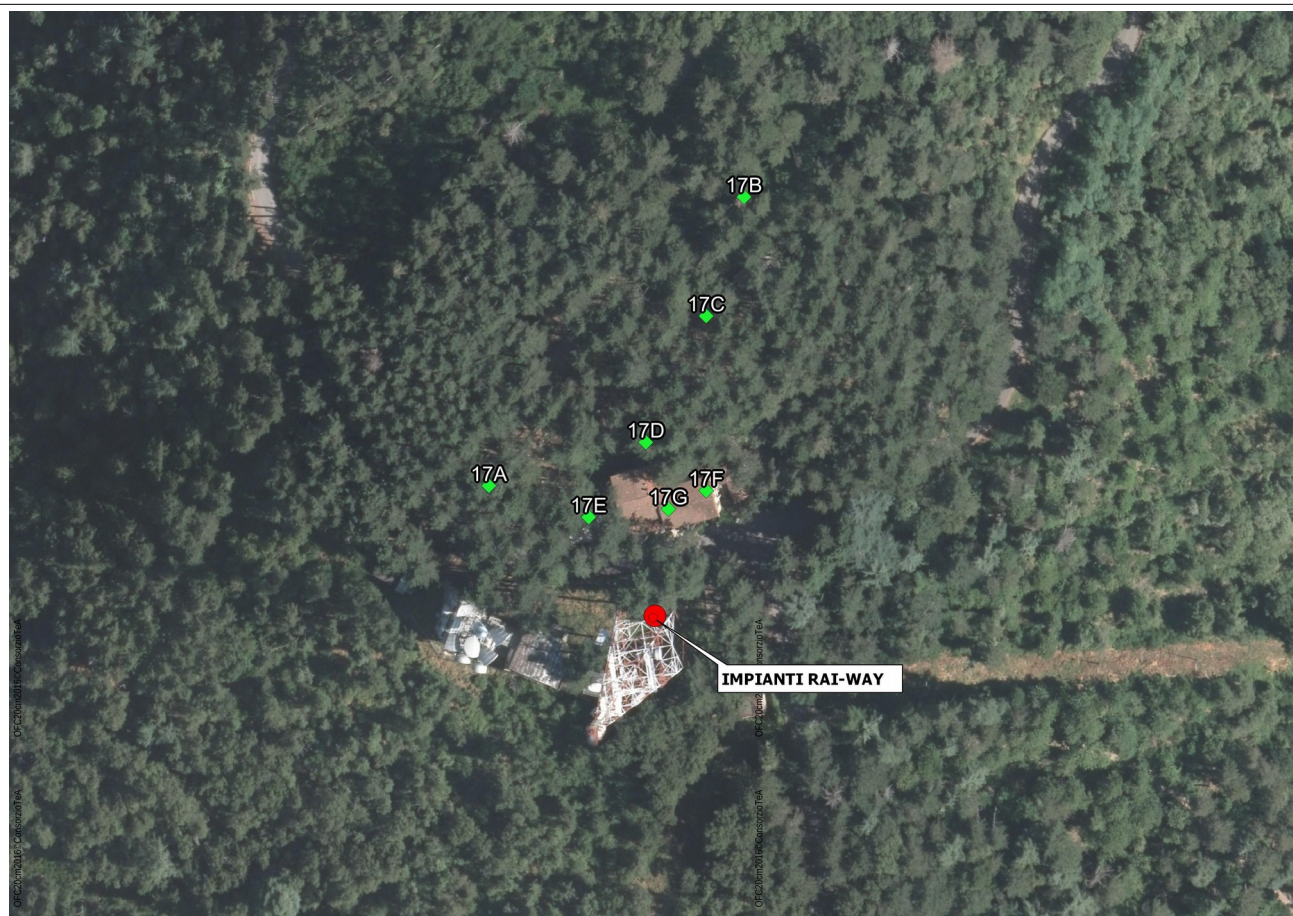
obiettivo di qualità (art. 4 DPCM 08/07/2003) : 6 V/m mediato su un intervallo di 24 ore all'aperto in aree intensamente frequentate

NOTE

(a) nei punti 17A – 17D – 17F sono stati eseguiti controlli in banda stretta per verificare i sistemi presenti e i contributi al campo elettrico presente nel punto di misura; gli esiti di tali controlli per il punto più critico 17D sono riportati nel rapporto di prova 2020-F/99.005/AVS-03.

Campo elettrico a banda larga

CARTOGRAFIA CON INDICAZIONE DELL'UBICAZIONE DEGLI IMPIANTI E DEI PUNTI DI MISURA



ESECUZIONE PROVA	SUPERVISIONE TECNICA	RESPONSABILE SETTORE AGENTI FISICI
T.P.A.L.L. per ind. Pierluigi Fabbroni *	dott. Rossana Lietti *	(dott. Rossana Lietti)*
T.P.A.L.L. dott. Nico Pernici *		

* Documento informatico sottoscritto con firma elettronica ai sensi del D.Lgs. 82/2005.

Il presente rapporto di prova si riferisce esclusivamente al campione sottoposto a prova e non può essere riprodotto parzialmente senza l'autorizzazione di ARPAT.

Nel sito web di ARPAT all'indirizzo <http://www.arp.at.toscana.it/agenzia/sistema-gestione-qualita/accreditamento-dei-laboratori-iso-iec-17025> è riportata un'informativa su "Significato dell'accreditamento e la rete dei laboratori ARPAT".