



campo elettrico in banda stretta

cliente: Comune di Abetone Cutigliano	indirizzo cliente: Piazza Umberto I°
Programma interno ARPAT	protocollo richiesta: --
riferimento foglio di lavoro: 2021-F/AVC.001-07 del 10/08/2021	classificazione: PT.01.09.02/13.2

DESCRIZIONE DEL SITO DI MISURA - INSTALLAZIONE IMPIANTI

	descrizione	Sito RTV Monte Gomito Radio FM con antenne installate su un palo di supporto, denominato T1, montato sul tetto del rifugio di Monte Gomito
	comune, indirizzo	Abetone Cutigliano, rifugio Monte Gomito- Loc. Monte Gomito
	coordinate (Gauss-Boaga)	x = 1631516,8 m y = 4887388,9 m
	quota (m s.l.m.)	1891 m (base traliccio)
	gestore	Elemedia (Radio DeeJay) codice ARPAPT003 Radio Maria codice ARPAPT035 Radio Subasio codice ARPAPT049
	note	Cielo sereno, assenza di vento, T = 30° C



campo elettrico in banda stretta

METODO DI PROVA

CEI 211-7:2001 + CEI 211-7/C:2010 + CEI 211-7/E:2013 + DPCM 08/07/2003 GU n° 199 28/08/2003 + L n° 221/2012 art. 14 comma 8 GU n° 294 18/12/2012 + DM 07/12/2016 GU n° 291 del 14/12/2016.

I valori di incertezza delle misure (espressi come incertezza estesa con fattore di copertura $k=2$ corrispondente ad un livello di confidenza di circa 95%) sono contenuti entro i 3 dB (previsti dal punto 13.5.1 della norma CEI 211-7:2001 per il confronto diretto con i limiti).

In particolare l'incertezza estesa UE risulta pari al 29% con un valore massimo di 2,9 V/m a 10 V/m.

STRUMENTAZIONE UTILIZZATA

Analizzatore spettro Rohde & Schwarz FSH8 (Inv. Tec. n° IT-8783) - Taratura n. 65200 del 01/06/2021 (LAT n. 019).

Cavo di prolunga Rohde & Schwarz TSEMF-Z2 (Inv. Tec. n° IT-8786) – Taratura n. 65205 del 03/06/2021 (LAT n. 019)

Antenna Rohde & Schwarz TS-EMF-B1 (Inv. Tec. n° IT-7169) - Taratura n. 1641 del 21/06/2021 (LAT n. 069).

RISULTATI MISURE DI CAMPO ELETTRICO E (V/m)

data : 11/08/2021

Ora: 14.20 – 15.10

id punto misura ^[2]	località - Indirizzo	posizione	altezza da piano calpestio	limite di riferimento ^[1]
P2 ^[2]	Loc. Monte Gomito - Abetone Cutigliano	Patio belvedere fra i tavoli del rifugio.	1,5 m	Valore di attenzione/obiettivo di qualità

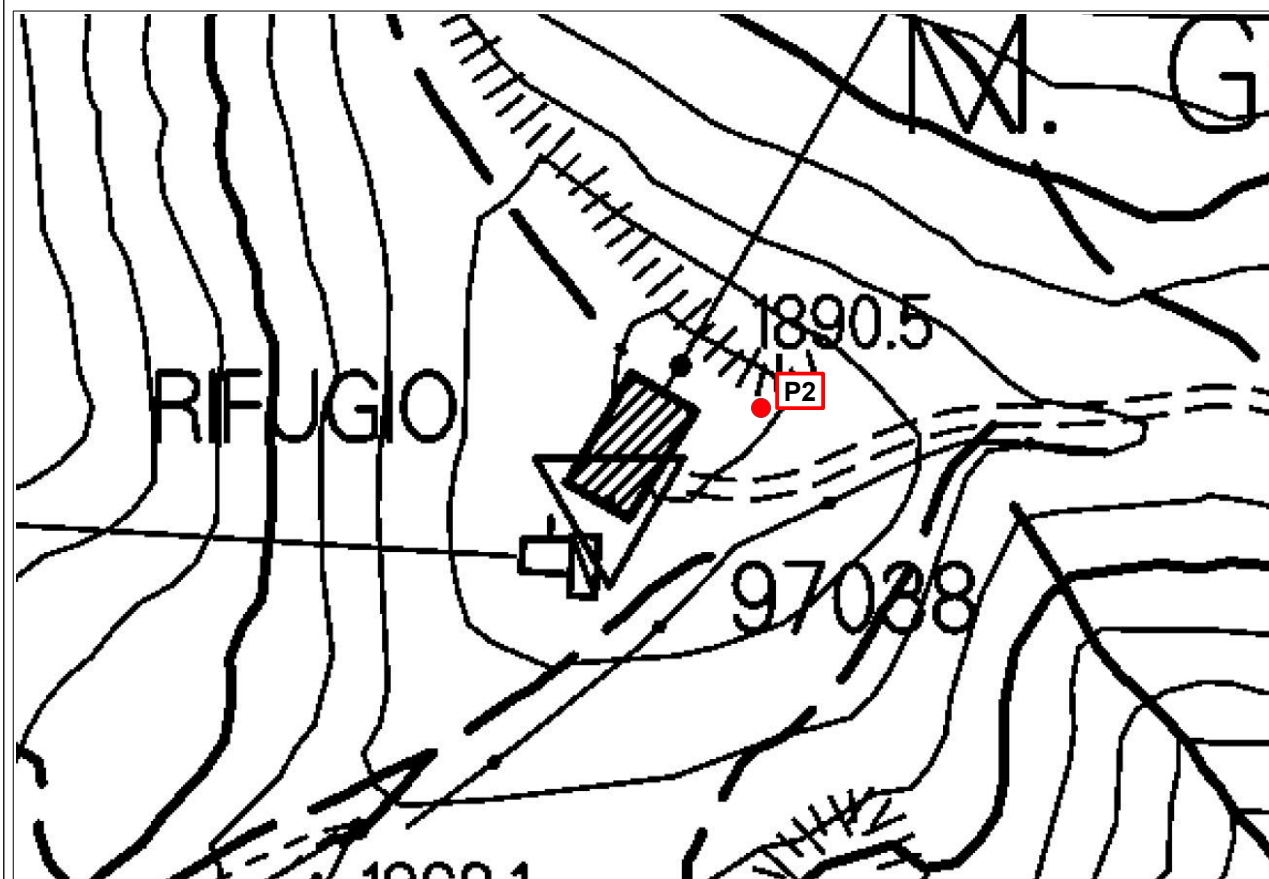
N°	frequenza (MHz)	Emittente ^[3]	E (V/m)	note
1	89,5	Radio Maria	2,8	
2	94,6	Radio Subasio	0,5	
3	100,6	Radio DeeJay	0,2	
Totale campo elettrico			2,9	

NOTE

- [1] limite di esposizione (art. 3 comma 1 DPCM 08/07/2003): 20 V/m mediato su un intervallo di 6' minuti
valore di attenzione (art. 3 comma 2 DPCM 08/07/2003): 6 V/m mediato su un intervallo di 24 ore in edifici adibiti a permanenze non inferiori a 4 ore giornaliere e loro pertinenze
obiettivo di qualità (art. 4 DPCM 08/07/2003): 6 V/m mediato su un intervallo di 24 ore all'aperto in aree intensamente frequentate
- [2] il punto di misura P2 corrisponde al punto identificato con lo stesso nome sul RdP n° 2021-F/99.001/AVC-12.
- [3] emittenti determinate in base ai dati a disposizione di ARPAT ed alle etichette informative presenti nel sito.

campo elettrico in banda stretta

PLANIMETRIA CON INDICAZIONE DELLA POSIZIONE DEGLI IMPIANTI E DEI PUNTI DI MISURA



<p>ESECUZIONE Andrea Carmagnini*</p>	<p>SUPERVISIONE TECNICA Giuseppe Nesti*</p>	<p>RESPONSABILE SETTORE AGENTI FISICI Cristina Giannardi *</p>
--	---	--

* Documento informatico sottoscritto con firma elettronica ai sensi del D.Lgs 82/2005.

Il presente rapporto di prova si riferisce esclusivamente al campione sottoposto a prova e non può essere riprodotto parzialmente senza l'autorizzazione di ARPAT.

Nel sito web di ARPAT all'indirizzo <http://www.arpat.toscana.it/agenzia/sistema-gestione-qualita/accREDITAMENTO-dei-laboratori-iso-iec-17025> è riportata un'informativa su "Significato dell'accREDITAMENTO e la rete dei laboratori ARPAT".