








Campo elettrico a banda stretta

Cliente: Comune di Montemignaio	Indirizzo: Via Pieve, 45 - 52010 Montemignaio (AR)
Programma ARPAT : piano attività 2022	Protocollo richiesta: //
Riferimento foglio di lavoro: 2022-F/AVS-BS-09	Classificazione: AR.01.09.25/1.7

DESCRIZIONE DEL SITO INSTALLAZIONE IMPIANTI AMIATA PASCHI (SIENA)	
 TR1	 TR2
 TR3	 TR4
 TR5	 TR6
 TR7	
Comune	Montemignaio
Indirizzo	Loc. Monte Secchieta, Strada Comunale Vallombrosa
Coordinate (Gauss-Boaga)	X = 1707182,2 Y = 4845482,3
Altitudine (m s.l.m.)	1437,1
Gestore	<p>TR1:</p> <ul style="list-style-type: none"> • Cairo Network - CAIRO DUE • El Towers - RL TOSCANA 1 • Eletr.Industriale - MEDIASET • Persidera (ex.TIMB) - SECCHIETA • PRIMA TV - DFREE • Vodafone - HUB PELAGO <p>TR2:</p> <ul style="list-style-type: none"> • TV1 - MONTE SECCHIETA BASSA <p>TR3:</p> <ul style="list-style-type: none"> • Tim - SECCHIETA <p>TR4:</p> <ul style="list-style-type: none"> • RTL 102,5 - MONTE SECCHIETA <p>TR5:</p> <ul style="list-style-type: none"> • Gruppo 5 - MONTE SECCHIETA <p>TR6:</p> <ul style="list-style-type: none"> • Eutelia - DMT SECCHIETA • Vodafone - FI HUB M. SECCHIETA <p>TR7:</p> <ul style="list-style-type: none"> • Wind Tre - CENTRO RADIO MONTE SECCHIETA
Note	I tralicci indicati sono ubicati nel territorio della provincia di Arezzo; sono presenti anche altri tralicci RTV nel territorio del comune di Reggello (FI), la cui posizione è riportata nella cartografia a pag. 4 del presente rapporto di prova.

Campo elettrico a banda stretta

METODO DI PROVA

CEI 211-7:2001 + CEI 211-10; V1:2004 appendice H + CEI 211-7/E:2019 + DPCM 08/07/2003 GU n° 199 28/08/03+ L. 221/2012 art. 14 comma 8 GU n° 294 del 18/12/12.

Campo di misura: 0.01 – 100 V/m; range 27-3000 MHz

I valori di incertezza delle misure (espressi come incertezza estesa U_E con fattore di copertura $k=2$ corrispondente ad un livello di confidenza del 95%) sono contenuti entro i 3 dB previsti dalla norma CEI 211-7.

STRUMENTAZIONE UTILIZZATA

Analizzatore di spettro NARDA SRM-3006/01 (n. inv. 9115) dotato di sonda isotropica 3501/03 (n. inv. 9117) range 27-3000 MHz, Cavo RF 9 kHz-6 GHz 1,5 m (n. inv. 9118) - certificato di taratura n. 10706637E del 20/07/2021 del centro LAT n. 008 NARDA.

RISULTATI MISURE DI CAMPO ELETTRICO E (V/m)

Data : 28/07/2022

Ora: dalle 11:00 alle 11:35

Punto misura	Località - Indirizzo	Posizione	Altezza	Limite di Riferimento ^[1]
10A	Via di Secchieta	Strada accesso TR1	1,5 m	Limite di esposizione

N°	Frequenza (MHz)	Emittente ^{[2][3]}	E (V/m) ± U_E	Note
1	498	Dfree (Prima TV)	0,36 ± 0,09	
2	506	Cairo Due (Cairo Network)	0,24 ± 0,06	
3	594	Mediaset 2 (Elettronica Industriale S.p.A.)	0,78 ± 0,20	
4	610	Mediaset 3 (Elettronica Industriale S.p.A.)	0,59 ± 0,15	
5	634	RI Toscana 1 (EI Towers)	0,48 ± 0,12	
6	658	Persidera 1 (Persidera)	0,23 ± 0,06	
7	674	Mediaset 1 (Elettronica Industriale S.p.A.)	0,40 ± 0,10	
8	682	Persidera 3 (Persidera)	0,34 ± 0,09	
9	690	Persidera 2 (Persidera)	0,35 ± 0,09	
Totale campo elettrico			1,35 ± 0,35	

Campo elettrico a banda stretta

RISULTATI MISURE DI CAMPO ELETTRICO E (V/m)				
Data : 28/07/2022			Ora: dalle 13:15 alle 13:35	
Punto misura	Località - Indirizzo	Posizione	Altezza	Limite di Riferimento ^[1]
10L	Via di Secchietta n. 36	1 m fronte cancello abitazione	1,5 m	Limite di esposizione

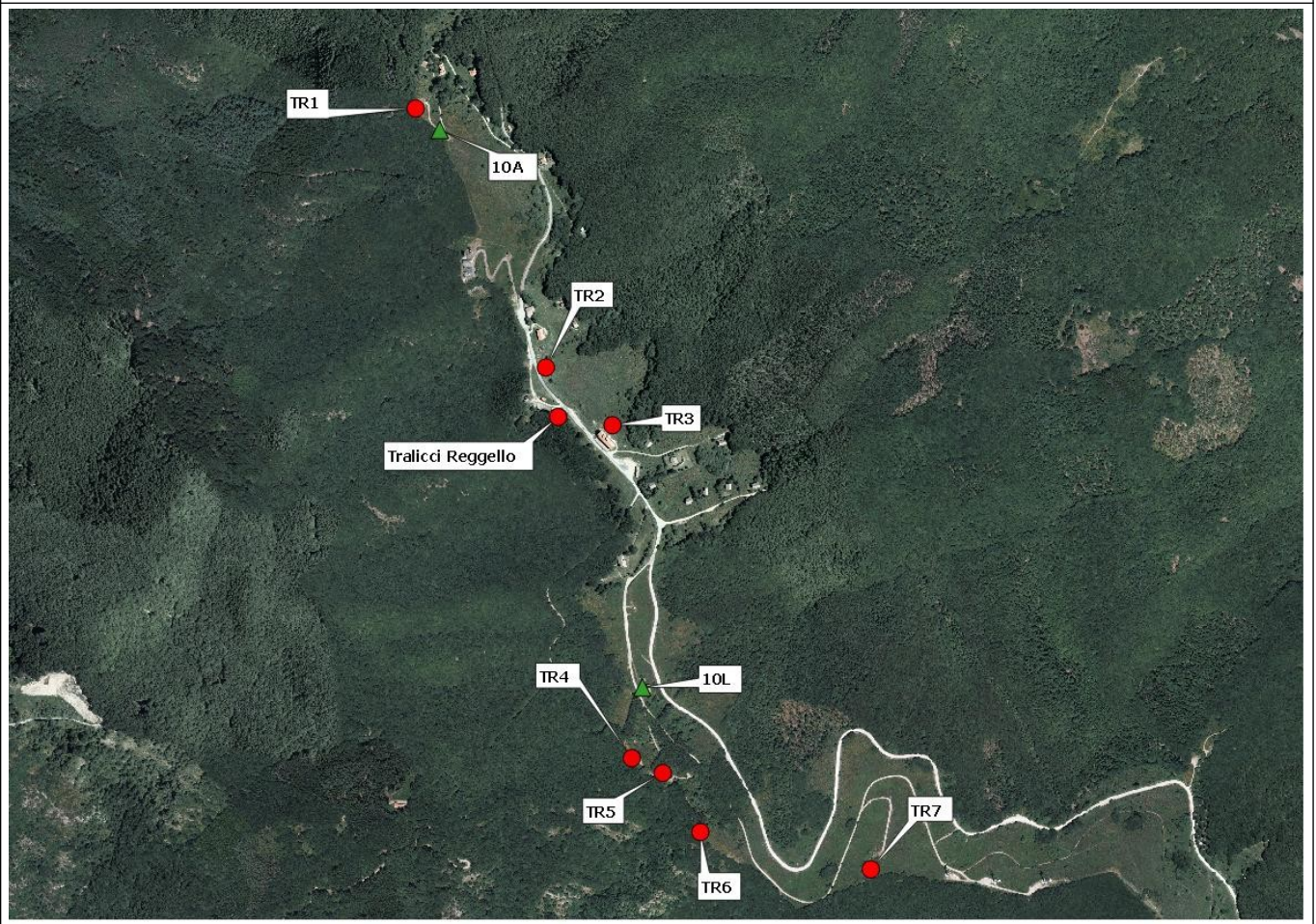
N°	Frequenza (MHz)	Emittente ^{[2][3]}	E (V/m) ± U _E	Note
1	90,0	RTL 102,5 (Comune di Reggello)	0,23 ± 0,05	
2	594	Mediaset 2 (Elettronica Industriale S.p.A.)	0,10 ± 0,03	
3	610	Mediaset 3 (Elettronica Industriale S.p.A.)	0,23 ± 0,06	
4	634	RI Toscana 1 (EI Towers)	0,23 ± 0,06	
5	658	Persidera 1 (Persidera)	0,39 ± 0,10	
6	674	Mediaset 1 (Elettronica Industriale S.p.A.)	0,58 ± 0,15	
7	682	Persidera 3 (Persidera)	0,56 ± 0,15	
8	690	Persidera 2 (Persidera)	0,60 ± 0,16	
9	791-2170	Sistemi Wind Tre (2G, 3G, 4G)	0,15 ± 0,04	
Totale campo elettrico			1,16 ± 0,30	

RIFERIMENTI NORMATIVI E NOTE GENERALI ALLA TABELLA	
[1]	<p><u>limite di esposizione</u> (art. 3 comma 1 DPCM 08/07/2003): 20 V/m mediato su un intervallo di 6".</p> <p><u>valore di attenzione</u> (art. 3 comma 2 DPCM 08/07/2003): 6 V/m mediato su un intervallo di 24 ore in edifici adibiti a permanenze non inferiori a 4 ore giornaliere e loro pertinenze.</p> <p><u>obbiettivo di qualità</u> (art. 4 DPCM 08/07/2003): 6 V/m mediato su un intervallo di 24 ore all'aperto in aree intensamente frequentate.</p>
[2]	Emittente determinata in base ai dati a disposizione di ARPAT
[3]	Nelle tabelle sono riportati i contributi delle emittenti che determinano valori di campo elettrico ≥ 0,1 V/m

NOTE ALLE MISURE	
	Tutte le misure sono medie dei valori misurati in channel power per un periodo di 2 minuti.

Campo elettrico a banda stretta

CARTOGRAFIA CON INDICAZIONE DELL'UBICAZIONE DEGLI IMPIANTI E DEI PUNTI DI MISURA



ESECUZIONE PROVA	SUPERVISIONE TECNICA	RESPONSABILE SETTORE AGENTI FISICI
T.P.A.L.L. dott. Nico Pernici # T.P.A.L.L. dott. Mirko Pancini #	(dott. Laura Bidini) #	(dott. Rossana Lietti) #

Documento informatico sottoscritto con firma elettronica ai sensi del D.Lgs. 82/2005.

Il presente rapporto di prova si riferisce esclusivamente al campione sottoposto a prova e non può essere riprodotto parzialmente senza l'autorizzazione di ARPAT.

Nel sito web di ARPAT all'indirizzo <http://www.arpat.toscana.it/agenzia/sistema-gestione-qualita/accreditamento-dei-laboratori-iso-iec-17025> è riportata un'informativa su "Significato dell'accreditamento e la rete dei laboratori ARPAT".