

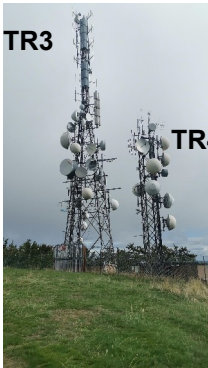


**Campo elettrico a banda stretta**

<b>Cliente:</b> Comune di Subbiano	<b>Indirizzo:</b> Via Verdi, 9 - 52010 Subbiano (AR)
<b>Cliente:</b> Comune di Caprese Michelangelo	<b>Indirizzo:</b> Via Capoluogo, 87 – 52033 Caprese Michelangelo (AR)
<b>Programma ARPAT:</b> piano attività 2022	<b>Protocollo richiesta:</b> //
<b>Riferimento foglio di lavoro:</b> 2022-F/AVS-BS-12	<b>Classificazione:</b> AR.01.09.38/28.2

**DESCRIZIONE DEL SITO INSTALLAZIONE IMPIANTI**

 <p><b>TR1 - Subbiano</b></p>	<b>Comune</b>	Subbiano- Caprese Michelangelo
	<b>Indirizzo</b>	Monte Altuccia
	<b>Coordinate (Gauss-Boaga)</b>	X = 1737722,2 Y = 4833833,8
	<b>Altitudine (m s.l.m.)</b>	1408,2
 <p><b>TR2 - Subbiano</b></p>	<b>Gestore</b>	<b>TR1:</b> <ul style="list-style-type: none"> <li>• Cairo Network - CAIRO DUE</li> <li>• EI Towers – RL TOSCANA 1</li> <li>• Elettr.Industriale – MEDIASET</li> <li>• Persidera - MONTE ALTUCCIA</li> <li>• PRIMA TV – DFREE</li> <li>• Radio Maria – MONTE ALTUCCIA</li> </ul>
		<b>TR2:</b> <ul style="list-style-type: none"> <li>• Eutelìa - MONTE ALTUCCIA</li> </ul>
		<b>TR3:</b> <ul style="list-style-type: none"> <li>• Gruppo 5 – RADIO ITALIA 5</li> <li>• RTL 102,5 – MONTE ALTUCCIA</li> </ul>
 <p><b>TR3</b> <b>TR4</b></p> <p><b>Caprese Michelangelo</b></p>	<b>Note</b>	<b>TR4:</b> <ul style="list-style-type: none"> <li>• nd</li> </ul>
		<p>su TR3 erano installati impianti <b>DVB-T</b> di emittenti <b>locali</b> che, a seguito del <b>passaggio al DVB-T2</b> di maggio-giugno 2022 <b>non sono più attivi</b></p> <p>per il TR4 non sono presenti agli atti istanze/scia e i dati del catasto non sono esaustivi per la esatta geolocalizzazione dei collegamenti in ponte-radio</p>

### Campo elettrico a banda stretta

#### METODO DI PROVA

CEI 211-7:2001 + CEI 211-10; V1:2004 appendice H + CEI 211-7/E:2019 + DPCM 08/07/2003 GU n° 199 28/08/03+ L. 221/2012 art. 14 comma 8 GU n° 294 del 18/12/12.

Campo di misura: 0.01 – 100 V/m; range 27-3000 MHz

I valori di incertezza delle misure (espressi come incertezza estesa  $U_E$  con fattore di copertura  $k=2$  corrispondente ad un livello di confidenza del 95%) sono contenuti entro i 3 dB previsti dalla norma CEI 211-7.

#### STRUMENTAZIONE UTILIZZATA

Analizzatore di spettro NARDA SRM-3006/01 (n. inv. 9115) dotato di sonda isotropica 3501/03 (n. inv. 9117) range 27-3000 MHz, cavo RF 1,5 m (n. inv. 9118) range 9 kHz-6 GHz - certificato di taratura n. 10706637E del 20/07/2021 del centro LAT n. 008 NARDA.

#### RISULTATI MISURE DI CAMPO ELETTRICO E (V/m)

Data : 21/09/2022

Ora: dalle 11:35 alle 12:20

Punto misura	Località - Indirizzo	Posizione	Altezza	Limite di Riferimento <sup>[1]</sup>
14A	Monte Altuccia	Lungo Strada tra TR2 e TR3	1,5 m	Limite di esposizione

N°	Frequenza (MHz)	Emittente <sup>[2][3]</sup>	E (V/m) ± $U_E$	Note
1	100,7	Radio Italia 5	0,29 ± 0,06	
2	102,2	Radio Maria	6,7 ± 1,5	
3	103,5	RTL 102,5	2,4 ± 0,5	
4	498	Dfree (Prima TV)	0,52 ± 0,13	
5	506	Cairo Due (Cairo Network)	0,58 ± 0,15	
6	594	Mediaset 2 (Elettronica Industriale S.p.A.)	0,79 ± 0,21	
7	610	Mediaset 3 (Elettronica Industriale S.p.A.)	0,79 ± 0,20	
8	634	RI Toscana 1 (EI Towers)	0,44 ± 0,11	
9	658	Persidera 1 (Persidera)	0,31 ± 0,08	
10	674	Mediaset 1 (Elettronica Industriale S.p.A.)	0,33 ± 0,09	
11	682	Persidera 3 (Persidera)	0,47 ± 0,12	
12	690	Persidera 2 (Persidera)	0,47 ± 0,12	
<b>Totale campo elettrico</b>			<b>7,3 ± 1,8</b>	

### Campo elettrico a banda stretta

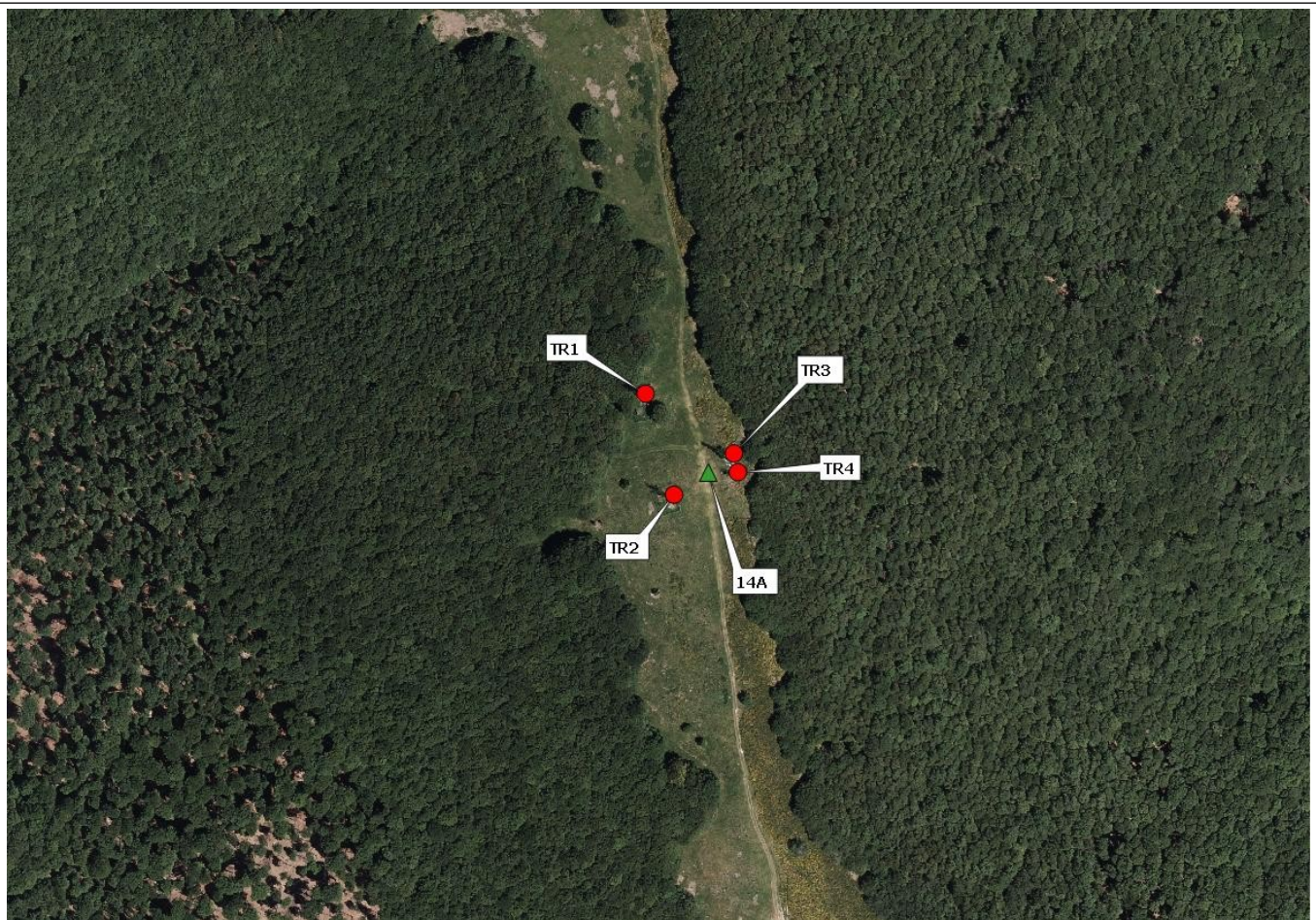
#### RIFERIMENTI NORMATIVI E NOTE GENERALI ALLA TABELLA

[1]	<p><u>limite di esposizione</u> (art. 3 comma 1 DPCM 08/07/2003): 20 V/m (per sistemi che operano a frequenza tra 3 MHz e 3 GHz) e 40 V/m (per segnali che operano a frequenza maggiore di 3 GHz), mediato su un intervallo di 6 minuti</p> <p><u>valore di attenzione</u> (art. 3 comma 2 DPCM 08/07/2003): 6 V/m mediato su un intervallo di 24 ore in edifici adibiti a permanenze non inferiori a 4 ore giornaliere e loro pertinenze.</p> <p><u>obbiettivo di qualità</u> (art. 4 DPCM 08/07/2003): 6 V/m mediato su un intervallo di 24 ore all'aperto in aree intensamente frequentate.</p>
[2]	Emittente determinata in base ai dati a disposizione di ARPAT
[3]	Nelle tabelle sono riportati i contributi delle emittenti che determinano valori di campo elettrico $\geq 0,1$ V/m

#### NOTE ALLE MISURE

Tutte le misure sono medie dei valori misurati in channel power per un periodo di 2 minuti.
---

#### CARTOGRAFIA CON INDICAZIONE DELL'UBICAZIONE DEGLI IMPIANTI E DEI PUNTI DI MISURA





**Campo elettrico a banda stretta**

ESECUZIONE PROVA	SUPERVISIONE TECNICA	RESPONSABILE SETTORE AGENTI FISICI
T.P.A.L.L. dott. Nico Pernici # T.P.A.L.L. dott. Mirko Pancini #	(dott. Laura Bidini) #	(dott. Rossana Lietti) #

# Documento informatico sottoscritto con firma elettronica ai sensi del D.Lgs. 82/2005.

Il presente rapporto di prova si riferisce esclusivamente al campione sottoposto a prova e non può essere riprodotto parzialmente senza l'autorizzazione di ARPAT.

Nel sito web di ARPAT all'indirizzo <http://www.arpat.toscana.it/agenzia/sistema-gestione-qualita/accreditamento-dei-laboratori-iso-iec-17025> è riportata un'informativa su "Significato dell'accreditamento e la rete dei laboratori ARPAT".