

**Campo elettrico a banda larga a lungo termine**

<b>Cliente:</b> Comune di Pisa	<b>Indirizzo:</b> Via degli Uffizi, 1 56100 Pisa
<b>Richiesta (Ente):</b> Comune di Pisa	<b>Protocollo:</b> n.19881 del 14/03/2023
<b>Riferimento foglio di lavoro:</b> 2023-F/AVL-BL-04	<b>Classificazione:</b> PI.01.09.27/178.6

**DESCRIZIONE DELLA POSTAZIONE DI MISURA**

	<b>Comune</b>	Pisa
	<b>Indirizzo</b>	via dell'Agrifoglio 3
	<b>Coordinate (Gauss-Boaga)</b>	X = 1604331 Y = 4830534
	<b>Quota (m s.l.m.)</b>	1,2
	<b>Gestore</b>	Vodafone
	<b>Gestore</b>	Tim
	<b>Periodo di rilevamento</b>	dalle ore 11:30 del 06/04/2023 alle ore 11:00 del 14/04/2023
	<b>Note</b>	Punto di monitoraggio: terrazza abitazione Via dell'Agrifoglio 3 (rif. ID1 RdP 2023-F/99.001/AVL-04 del 21/04/2023)

**METODO DI PROVA**

CEI 211-7:2001 + CEI 211-7/A:2006 + DPCM 08/07/2003 GU n° 199 28/08/2003 + L. 221/2012 art. 14 comma 8 GU n° 294 18/12/2012.

Campo di misura: 0,5-100 V/m; frequenza 0,3 – 3000 MHz

I valori di incertezza delle misure (espressi come incertezza estesa  $U_E$  con fattore di copertura  $k=2$  corrispondente ad un livello di confidenza di circa 95% per una distribuzione normale) sono contenuti entro i 3 dB (previsti dal punto 13.5.1 della norma CEI 211-7:2001 per valori inferiori a 10 V/m; in particolare l'incertezza estesa  $U_E$  risulta:

- non determinabile per valori inferiori a 0,5 V/m
- 30% per valori di campo elettrico inferiori a 6 V/m (con un valore massimo di 1,8 V/m a 6 V/m)
- 32% per valori di campo elettrico tra 6-10 V/m (con un valore massimo di 3,2 V/m a 10 V/m)
- 37% per valori di campo elettrico tra 10-20 V/m (con un valore massimo di 7,4 V/m a 20 V/m)

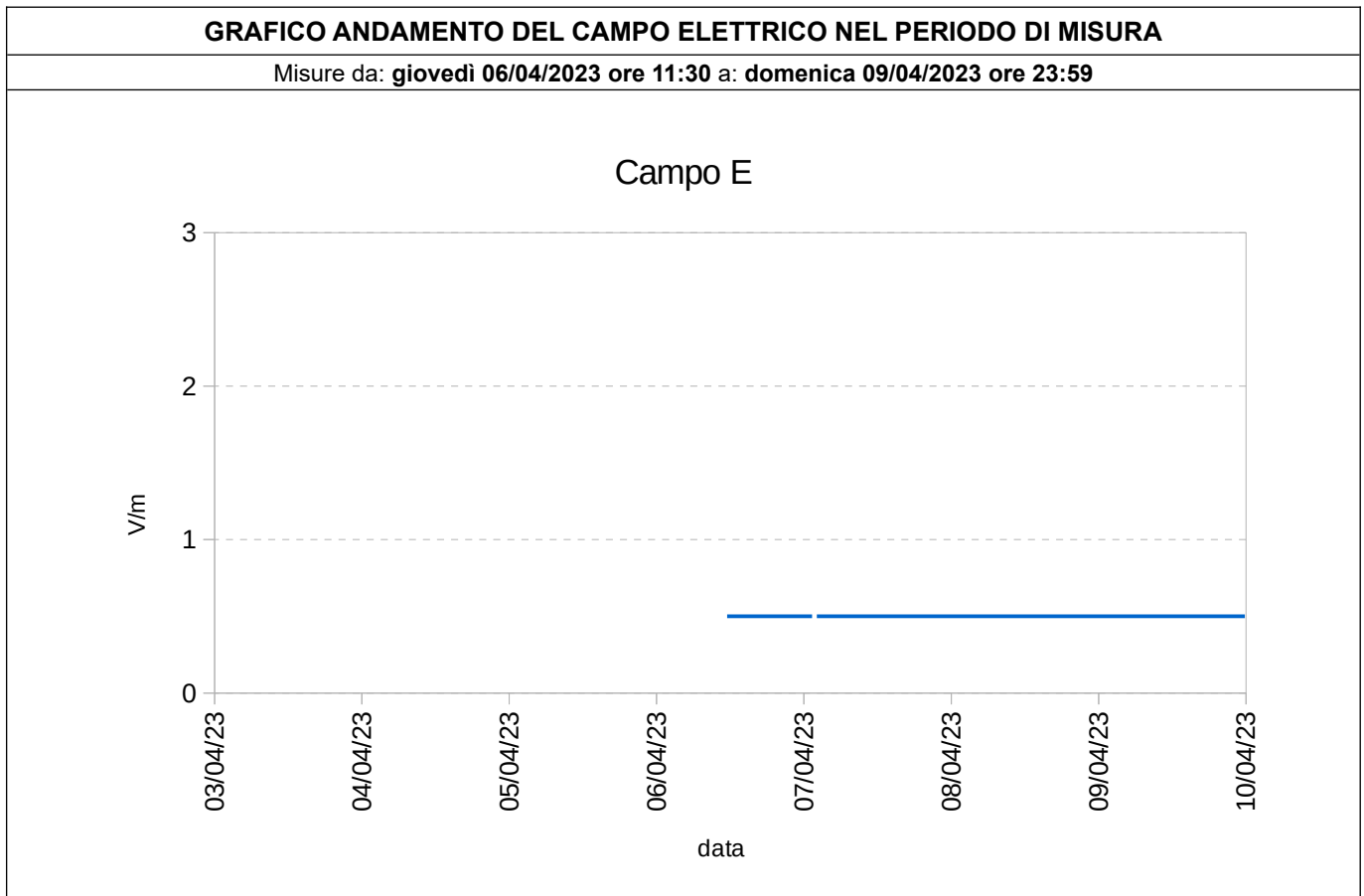
**STRUMENTAZIONE UTILIZZATA**

Sistema di monitoraggio PMM 8057F (inv. Tecnico 5769) dotato di sonda per campo elettrico EP-3B-01 (inv. Tec. 5770) - range 0.5-100 V/m; frequenza 100 kHz ÷ 3 GHz

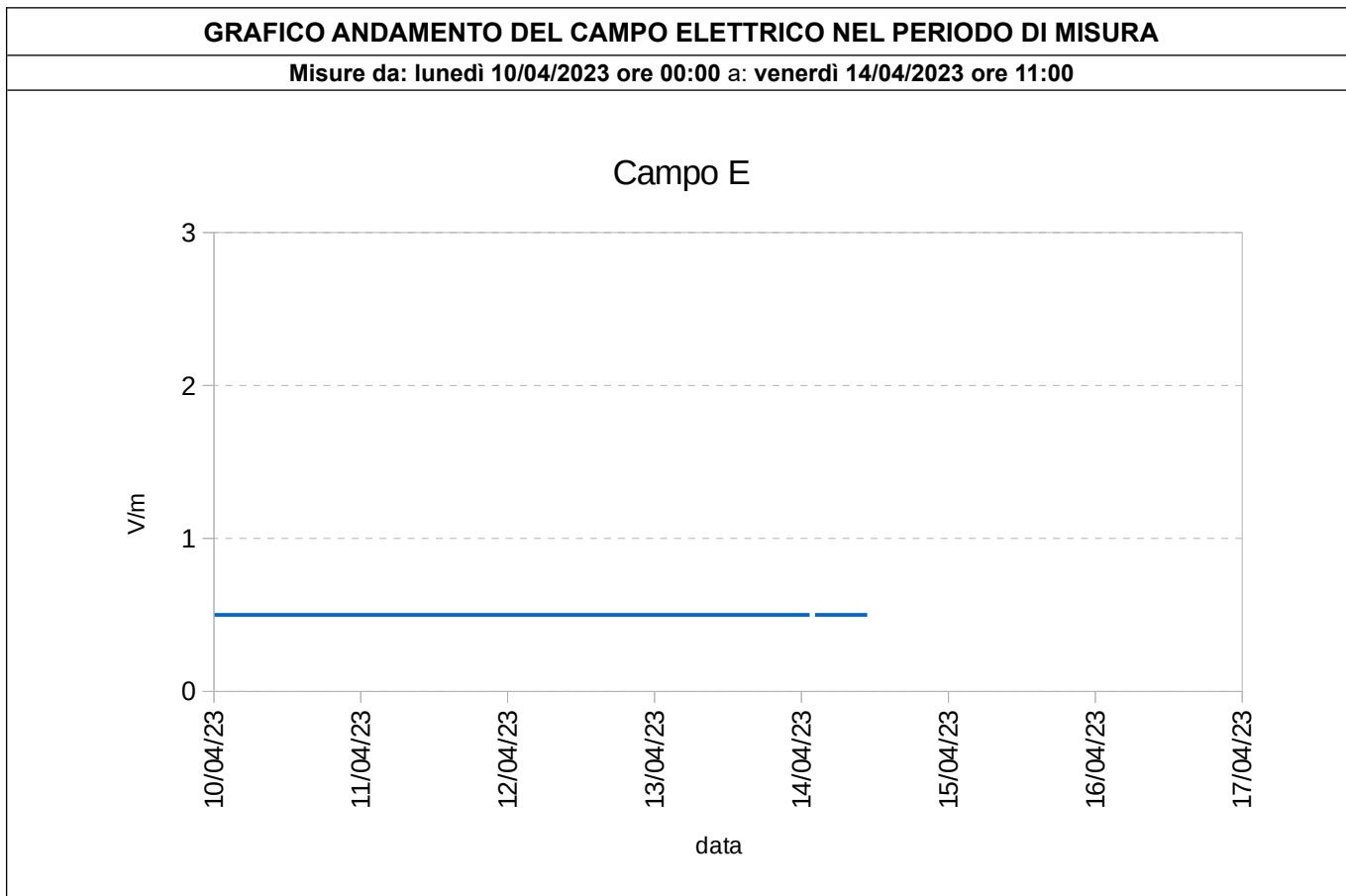
**Campo elettrico a banda larga a lungo termine**

VALORI DEL CAMPO ELETTRICO E (V/m)							
TIPO DI LIMITE APPLICABILE <sup>[1]</sup> : valore di attenzione applicabile alla sola media sulle 24 ore							
Settimana da: lunedì 03/04/2023 a: domenica 09/04/2023							
Giorni	Lunedì	Martedì	Mercoledì	Giovedì	Venerdì	Sabato	Domenica
Minimo su 6 minuti	---	---	---	< 0,5 <sup>(a)</sup>	< 0,5 <sup>(a)</sup>	< 0,5 <sup>(a)</sup>	< 0,5 <sup>(a)</sup>
Massimo su 6 minuti	---	---	---	< 0,5 <sup>(a)</sup>	< 0,5 <sup>(a)</sup>	< 0,5 <sup>(a)</sup>	< 0,5 <sup>(a)</sup>
Media sulle 24 ore	---	---	---	---	< 0,5 <sup>(a)</sup>	< 0,5 <sup>(a)</sup>	< 0,5 <sup>(a)</sup>

VALORI DEL CAMPO ELETTRICO E (V/m)							
TIPO DI LIMITE APPLICABILE <sup>[1]</sup> : valore di attenzione applicabile alla sola media sulle 24 ore							
Settimana da: lunedì 10/04/2023 a: domenica 16/04/2023							
Giorni	Lunedì	Martedì	Mercoledì	Giovedì	Venerdì	Sabato	Domenica
Minimo su 6 minuti	< 0,5 <sup>(a)</sup>	< 0,5 <sup>(a)</sup>	< 0,5 <sup>(a)</sup>	< 0,5 <sup>(a)</sup>	---	---	---
Massimo su 6 minuti	< 0,5 <sup>(a)</sup>	< 0,5 <sup>(a)</sup>	< 0,5 <sup>(a)</sup>	< 0,5 <sup>(a)</sup>	---	---	---
Media sulle 24 ore	< 0,5 <sup>(a)</sup>	< 0,5 <sup>(a)</sup>	< 0,5 <sup>(a)</sup>	---	---	---	---



**Campo elettrico a banda larga a lungo termine**



**[1] RIFERIMENTI NORMATIVI**

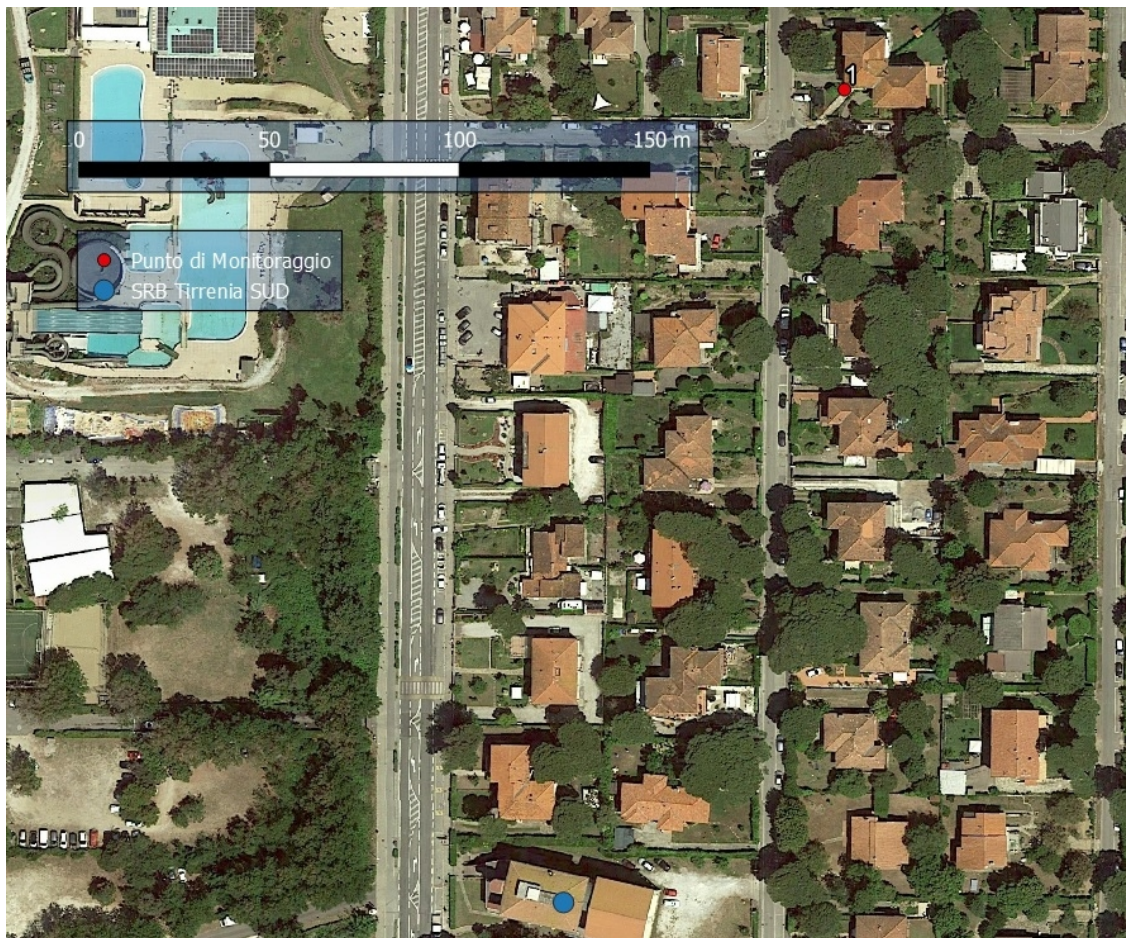
limite di esposizione (art. 3 comma 1 D.P.C.M. 08/07/2003): 20 V/m mediato su un intervallo di 6 minuti  
valore di attenzione (art. 3 comma 2 D.P.C.M. 08/07/2003): 6 V/m mediato su un intervallo di 24 ore in edifici adibiti a permanenze non inferiori a 4 ore giornaliere e loro pertinenze  
obiettivo di qualità (art. 4 D.P.C.M. 08/07/2003) 6 V/m mediato su un intervallo di 24 ore all'aperto in aree intensamente frequentate

**NOTE**

(a) Valore al di sotto del fondo strumentale pari a 0,5 V/m

**Campo elettrico a banda larga a lungo termine**

**CARTOGRAFIA CON INDICAZIONE DELL'UBICAZIONE DEGLI IMPIANTI E DEL PUNTO DI MISURA**



**ESECUZIONE PROVA**

Ing. Andrea Barellini \*

**RESPONSABILE SUPERVISIONE  
TECNICA**

Dott. Alberto Maria Silvi \*

**RESPONSABILE SETTORE AGENTI FISICI**

Dott.ssa Barbara Bracci \*

§ Firma elettronica ai sensi dell'art. 1, co. 1, lett. q) del D.Lgs 82/2005.

Il presente rapporto di prova si riferisce esclusivamente al campione sottoposto a prova e non può essere riprodotto parzialmente senza l'autorizzazione di ARPAT.

Nel sito web di ARPAT all'indirizzo <http://www.arpat.toscana.it/agenzia/sistema-gestione-qualita/accreditamento-dei-laboratori-iso-iec-17025> è riportata un'informativa su "Significato dell'accreditamento e la rete dei laboratori ARPAT".